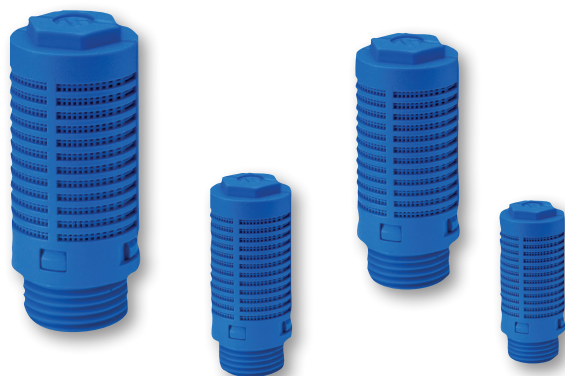


Silenziatori di scarico in politene sinterizzato

Connessione: 1/8", 1/4", 3/8", 1/2", 3/4", 1"

SILENZIATORI IN PLASTICA



Riduzione del rumore emesso dagli scarichi delle valvole

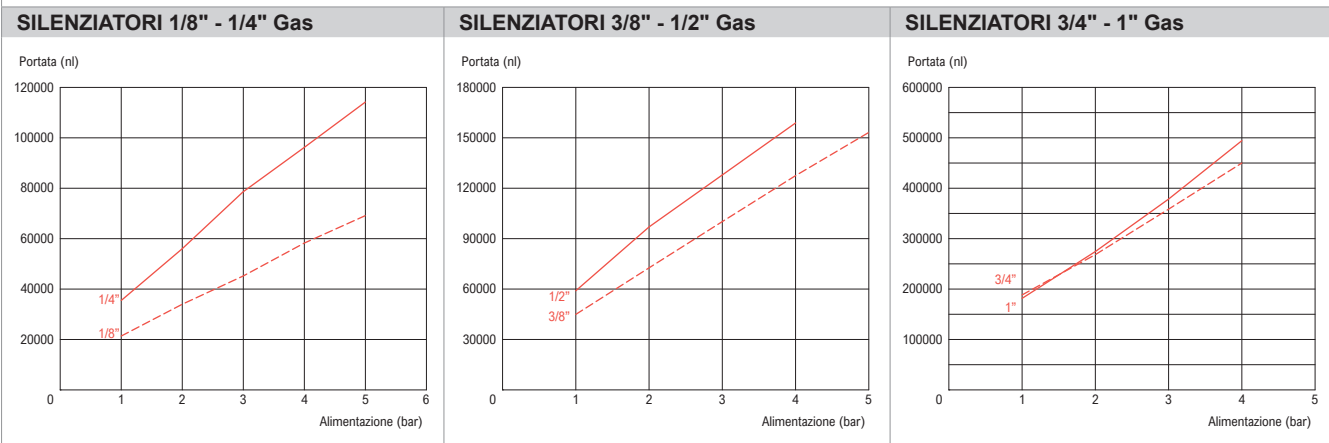
Silenziatori in politene sinterizzato

Corpo in nylon PA6

CARATTERISTICHE TECNICHE

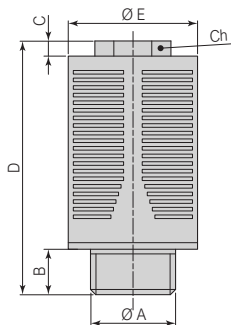
Materiali	Corpo in nylon PA6 - Silenziatore in politene sinterizzato					
Nota sui materiali	Conformi alla REACH (1907/2006/CE e s.m.i.)					
Connessioni	1/8", 1/4", 3/8", 1/2", 3/4", 1" Gas					
Filettature	Gas cilindriche (BSPP)					
Temperatura d'esercizio	0°C ÷ +80°C (-20°C con aria secca, per evitare la formazione di ghiaccio)					
Pressione d'esercizio	0 ÷ 10 bar					
Portata d'aria						
Connessioni	1/8"	1/4"	3/8"	1/2"	3/4"	1"
6 bar (ΔP 1)	21090 ÷ 68700 NVH	35300 ÷ 114100 NVH	44900 ÷ 152500 NVH	59000 ÷ 158200 NVH	188700 ÷ 450600 NVH	183000 ÷ 492500 NVH
Fluido	Aria filtrata, senza lubrificazione, conforme a ISO 8573-1:2010 [7:4:4]					
Grado di filtrazione	50 μm					

DIAGRAMMI DI PORTATA - SILENZIATORI IN PLASTICA



SILENZIATORI IN PLASTICA

SILENZIATORE IN POLITENE SINTERIZZATO - CORPO IN RESINA ACETALICA



Simbolo	Ø A	Codice	B	C	Ch	D	Ø E
	Gas 1/8"	SN/8	7	2,5	10	35	15,5
	Gas 1/4"	SN/4	7	3	12	43	19,5
	Gas 3/8"	SN/3	11	3	16	59	24,5
	Gas 1/2"	SN/2	11	3	16	59	24,5
	Gas 3/4"	SN/6	18	10	25	118	50
	Gas 1"	SN/1	18	10	25	118	50