

Valvole di scarico rapido

Connessione: 1/8", 1/4", 1/2", 1"

VALVOLE DI SCARICO RAPIDO



Ideali per applicazioni industriali

Portata elevata

Corpo in alluminio anodizzato
Guarnizioni in NBR

3/2 azionamento automatico

CARATTERISTICHE TECNICHE

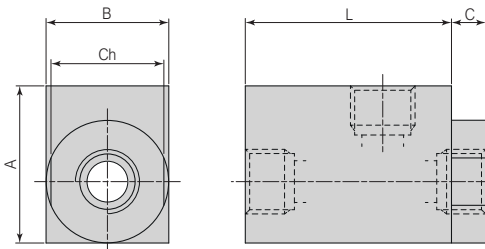
Funzionamento	3/2			
Azionamento	Automatico			
Materiali	Corpo e fondello in lega d'alluminio anodizzato Guarnizioni in NBR			
Nota sui materiali	Conformi alla REACH (1907/2006/CE e s.m.i.)			
Connessioni	1/8", 1/4", 1/2", 1" Gas			
Filettature	Gas cilindriche (BSPP)			
Temperatura d'esercizio	0°C ÷ +80°C (-20°C con aria secca, per evitare la formazione di ghiaccio)			
Pressione d'esercizio	0 ÷ 10 bar			
Portata d'aria				
Connessione	1/8" Gas	1/4" Gas	1/2" Gas	1" Gas
Diametro nominale	6,0 mm	8,5 mm	11,0 mm	23,0 mm
Alimentazione 6 bar	620 NI/min	1350 NI/min	3880 NI/min	16000 NI/min
Scarico libero	980 NI/min	2100 NI/min	5400 NI/min	19000 NI/min
Fluido	Aria filtrata, senza lubrificazione, conforme a ISO 8573-1:2010 [7:4:4]			
Lubrificazione	Non richiesta (se richiesta nel circuito pneumatico, deve essere continua)			

3

DISTRIBUTORI PNEUMATICI

VALVOLE DI SCARICO RAPIDO

AZIONAMENTO AUTOMATICO



Simbolo	Vie	Connessioni	A	B	C	L	Ch	Codice
	3/2 NC	Gas 1/8"	23	18	4	35	16	SR-8
		Gas 1/4"	32	25	4	42	23	SR-4
		Gas 1/2"	50	40	7	62	38	SR-2
		Gas 1"	80	60	10	100	50	SR-1