

Valvole meccaniche e manuali ad otturatore - Serie 310

Connessione: tubo Ø4

SERIE 310



Valvole ad otturatore

Bassa forza di azionamento

 Corpo in alluminio anodizzato
 Altri componenti in metallo

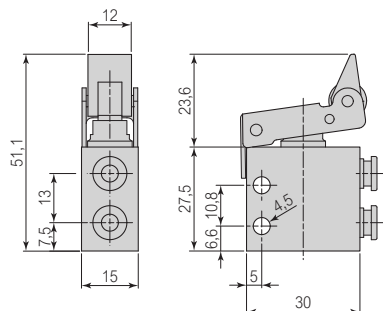
3/2 - 5/2 - 5/3 azionamento meccanico

CARATTERISTICHE TECNICHE

Funzionamento	3/2 - 5/2 - 5/3
Azionamento	Meccanico, manuale - Monostabile ritorno molla meccanica, bistabile, tre posizioni
Materiali	Corpo in lega di alluminio anodizzato, altri componenti in metallo o polimeri plastici Componenti interni in acciaio - alluminio - ottone - Guarnizioni in NBR
Nota sui materiali	Conformi alla REACH (1907/2006/CE e s.m.i.)
Connessioni	Tubo Ø4mm
Forza azionamento	6 N
Temperatura d'esercizio	0°C ÷ +60°C (-20°C con aria secca, per evitare la formazione di ghiaccio)
Pressione d'esercizio	2 ÷ 10 bar
Portata d'aria	
Connessione	Tubo Ø 4mm
Diametro nominale	2,5 mm
Pressione di alimentazione	5 bar 85 NI/min
(con ΔP 1 bar)	6 bar 100 NI/min
	7 bar 115 NI/min
Fluido	Aria filtrata, senza lubrificazione, conforme a ISO 8573-1:2010 [7:4:4]
Lubrificazione	Non richiesta (se richiesta nel circuito pneumatico, deve essere continua)

VALVOLE MECCANICHE

AZIONAMENTO MECCANICO A RULLO UNIDIREZIONALE - MONOSTABILE CON RITORNO A MOLLA MECCANICA



Simbolo	Vie	Connessioni	Codice
	3/2 NC	Tubo Ø4	32000C