

Valvole meccaniche e manuali ad otturatore - Serie MC1

Connessione: tubo Ø4

SERIE MC1



Valvole ad otturatore

Bassa forza di azionamento

Corpo in nylon 66

Altri componenti in metallo

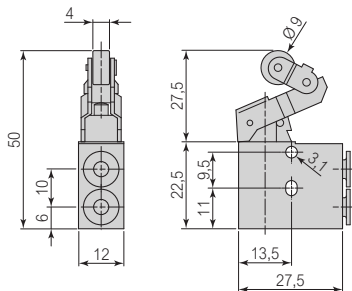
3/2 azionamento meccanico

CARATTERISTICHE TECNICHE

Funzionamento	3/2
Azionamento	Meccanico, manuale - Monostabile ritorno molla meccanica, bistabile
Materiali	Corpo in nylon 66, altri componenti in metallo o polimeri plastici Componenti interni in acciaio - alluminio - ottone - Guarnizioni in NBR
Nota sui materiali	Conformi alla REACH (1907/2006/CE e s.m.i.)
Connessioni	Tubo Ø4 mm
Forza azionamento	6 N
Temperatura d'esercizio	0°C ÷ +60°C (-20°C con aria secca, per evitare la formazione di ghiaccio)
Pressione d'esercizio	1 ÷ 10 bar
Portata d'aria	
Connessione	Tubo Ø 4mm
Diametro nominale	2,5 mm
Pressione di alimentazione	5 bar 90 NI/min
(con ΔP 1 bar)	6 bar 105 NI/min
	7 bar 120 NI/min
Fluido	Aria filtrata, senza lubrificazione, conforme a ISO 8573-1:2010 [7:4:4]
Lubrificazione	Non richiesta (se richiesta nel circuito pneumatico, deve essere continua)

VALVOLE MECCANICHE

AZIONAMENTO MECCANICO A RULLO UNIDIREZIONALE - MONOSTABILE CON RITORNO A MOLLA MECCANICA



Simbolo	Vie	Connessioni	Codice
	3/2 NC	Tubo Ø4	MC1LS