

Valvole unidirezionali

Connessione: 1/8", 1/4", 1/2"

VALVOLE UNIDIREZIONALI



Ideali per applicazioni industriali

Portata elevata

Corpo ed otturatore in ottone nichelato
Molla in AISI 302 - Guarnizioni in NBR

Azionamento automatico

CARATTERISTICHE TECNICHE

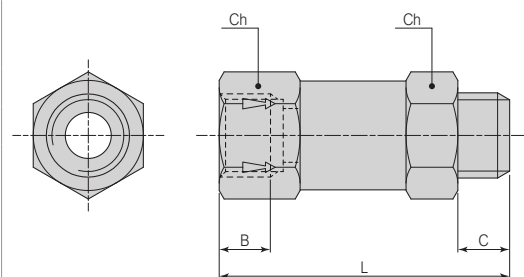
Funzionamento	Valvola unidirezionale		
Azionamento	Automatico		
Materiali	Corpo ed otturatore in ottone nichelato - Molla in AISI 302 Guarnizioni in NBR		
Nota sui materiali	Conformi alla REACH (1907/2006/CE e s.m.i.)		
Connessioni	Taglia A: 1/8" Gas Taglia B: 1/4" Gas Taglia C: 1/2" Gas		
Filettature	Gas cilindriche (BSPP)		
Temperatura d'esercizio	0°C ÷ +80°C (-20°C con aria secca, per evitare la formazione di ghiaccio)		
Pressione d'esercizio	2 ÷ 8 bar (pressione minima di chiusura: 0,2 bar)		
Portata d'aria			
Connessione	Taglia A - 1/8"	Taglia B - 1/4"	Taglia C - 1/2"
Pressione di alimentazione	5 bar	570 NI/min	950 NI/min
(con ΔP 1 bar)	6 bar	630 NI/min	1050 NI/min
	7 bar	690 NI/min	1110 NI/min
Fluido	Aria filtrata, senza lubrificazione, conforme a ISO 8573-1:2010 [7:4:4]		
Lubrificazione	Non richiesta (se richiesta nel circuito pneumatico, deve essere continua)		

3

DISTRIBUTORI PNEUMATICI

VALVOLE UNIDIREZIONALE

AZIONAMENTO AUTOMATICO - MONOSTABILE



Simbolo	Taglia	Connessioni	B	C	Ch	L	Codice
	A	Gas 1/8"	8,5	6	14	37,5	UM8
	B	Gas 1/4"	11	8	17	46,5	UM4
	C	Gas 1/2"	15	10	24	64	UM2