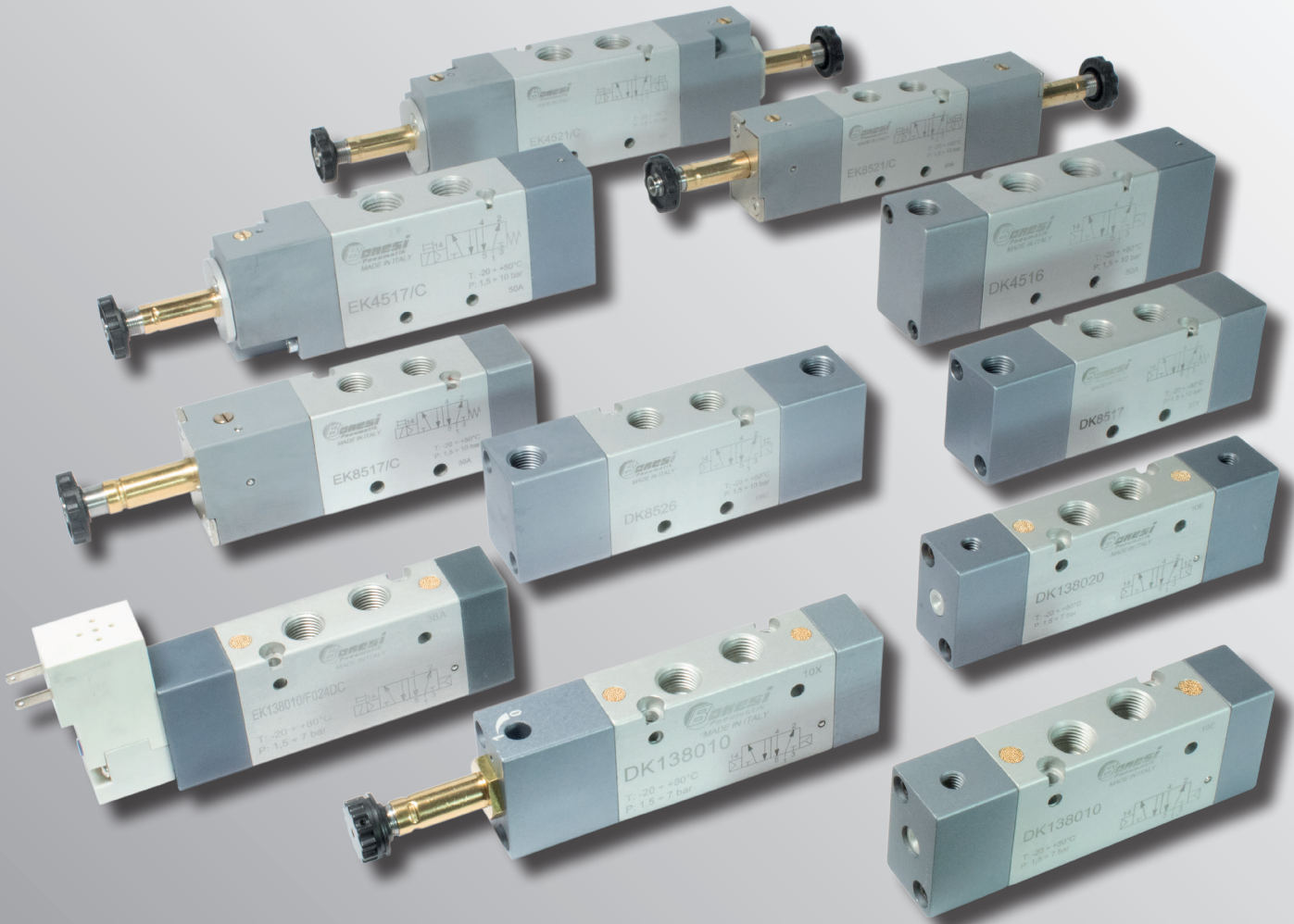


# Serie K

Valvole a spola



ISO 9001  
BUREAU VERITAS  
Certification





## Microvalvole pneumatiche a spola bilanciata - Serie K

Conessioni: 1/8"

### SERIE K



Valvole a spola bilanciata con tenuta dinamica

Rapidi tempi di commutazione

Ingombri ridotti

Corpo e fondelli in alluminio anodizzato

Azionamento pneumatico con pilotaggio esterno

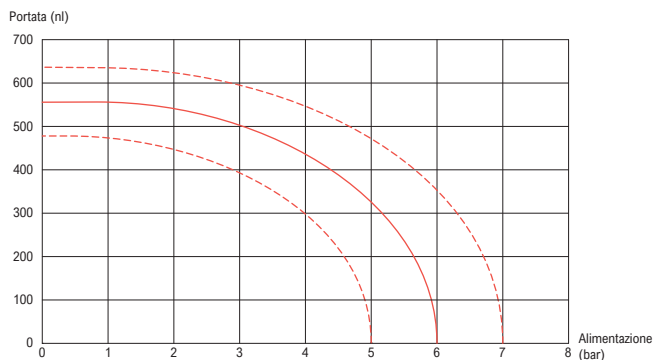
Possibilità di montaggio in batteria

### CARATTERISTICHE TECNICHE

<b>Funzionamento</b>	5/2
<b>Azionamento</b>	Pneumatico: Pilotaggio esterno - Monostabile ritorno molla pneumatica, bistabile
<b>Materiali</b>	Corpo, fondello e coperchio in lega d'alluminio anodizzato - Componenti interni in acciaio - alluminio - ottone Guarnizioni in NBR
<b>Nota sui materiali</b>	Conformi alla REACH (1907/2006/CE e s.m.i.)
<b>Conessioni</b>	1/8" Gas
<b>Filettature</b>	Gas cilindriche (BSPP)
<b>Temperatura d'esercizio</b>	0°C ÷ +80°C (-20°C con aria secca, per evitare la formazione di ghiaccio)
<b>Pressione d'esercizio</b>	0 ÷ 7 bar
<b>Pressione d'azionamento del pilota</b>	1,5 bar
<b>Portata d'aria</b>	1/8"
Diametro nominale	4 mm
Pressione di alimentazione	5 bar 320 NI/min
(con ΔP 1 bar)	6 bar 350 NI/min
	7 bar 400 NI/min
	Vedi diagramma di portata pag. 3.1.05.1
<b>Fluido</b>	Aria filtrata, senza lubrificazione, conforme a ISO 8573-1:2010 [7:4:4]
<b>Lubrificazione</b>	Non richiesta (se richiesta nel circuito pneumatico, deve essere continua)

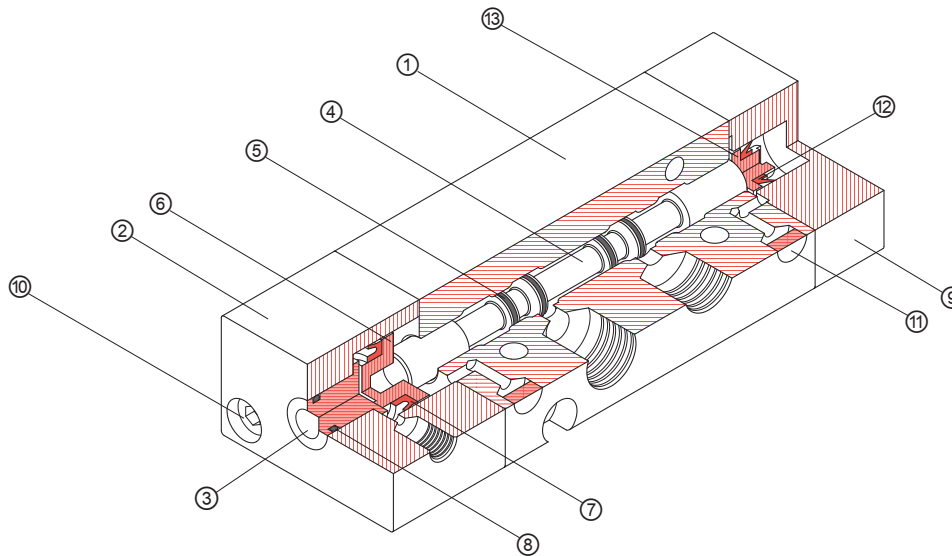
### DIAGRAMMI DI PORTATA - VALVOLE AD AZIONAMENTO PNEUMATICO

#### DIAGRAMMA DI PORTATA - MICROVALVOLA 1/8"



**MATERIALI - VALVOLE AD AZIONAMENTO PNEUMATICO**

POS	DESCRIZIONE	MATERIALI	POS	DESCRIZIONE	MATERIALI
①	Corpo	Alluminio trafilato anodizzato	⑧	O-ring	Gomma nitrilica (NBR)
②	Coperchio	Alluminio trafilato anodizzato	⑨	Fondello	Alluminio anodizzato
③	Comando manuale	Alluminio anodizzato	⑩	Vite	Acciaio zincato
④	Spola	Alluminio anodizzato	⑪	Silenziatore	Bronzo sinterizzato
⑤	Guarnizione di tenuta	Gomma nitrilica (BUNA-N)	⑫	Guarnizione di tenuta	Gomma nitrilica (NBR)
⑥	Pistone	Nylon	⑬	Pistone	Alluminio galvanizzato
⑦	Guarnizione pistone	PUR 90 ShA			


**CHIAVE DI CODIFICA - VALVOLE AD AZIONAMENTO PNEUMATICO**

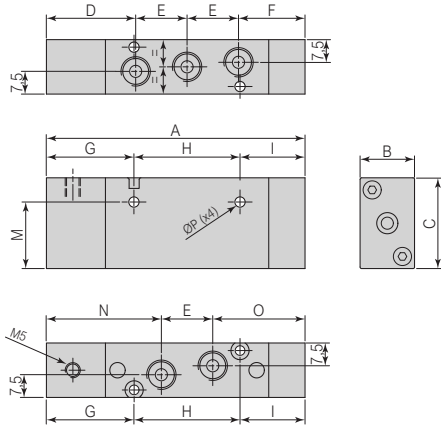
Azionamento	Funzione	Taglia	Versione
<b>DK</b>	<b>13</b>	<b>80</b>	<b>10</b>
DK = Pneumatico Pilotaggio esterno	13 = 5/2 Monostabile 5/2 Bistabile	80 = 1/8" Gas	10 = Monostabile Ritorno a molla pneumatica
			20 = Bistabile pneumatica

**CONFIGURAZIONI POSSIBILI**

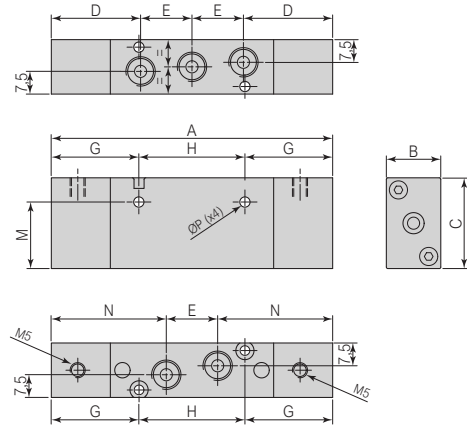
Azionamento	Funzione	Taglia	Versione
<b>DK</b> Pneumatico pilotaggio esterno	<b>13</b> 5/2	<b>80</b> 1/8" Gas	<b>10</b> Monostabile Ritorno pneumatico
			<b>20</b> Bistabile pneumatica

**DIMENSIONI - VALVOLE 5/2 AD AZIONAMENTO PNEUMATICO**

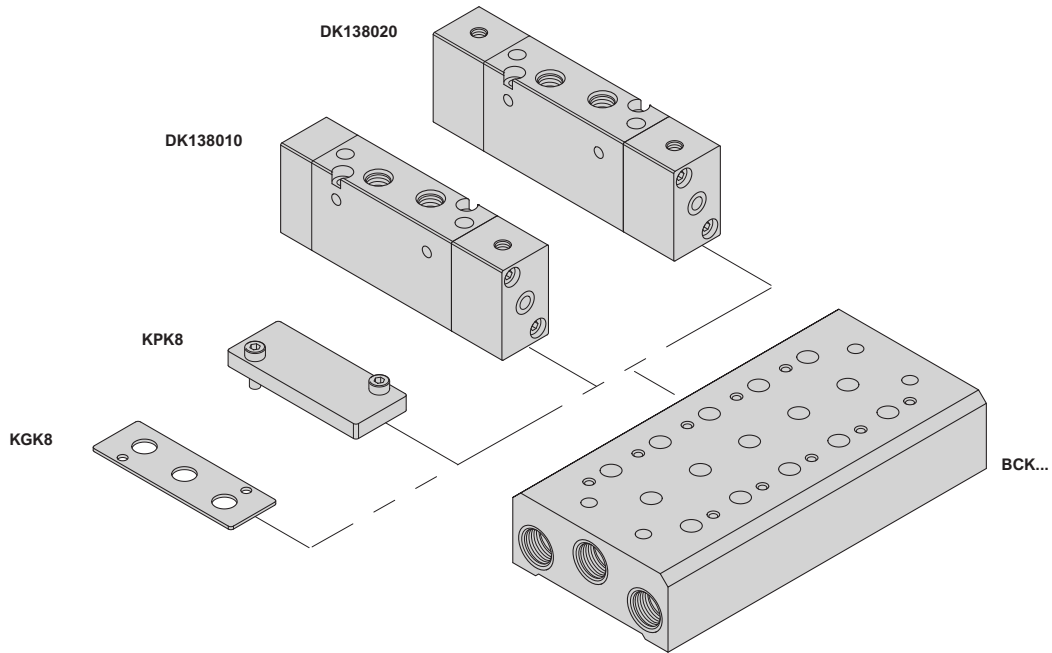
**MONOSTABILE CON RITORNO A MOLLA PNEUMATICA**






**BISTABILE**

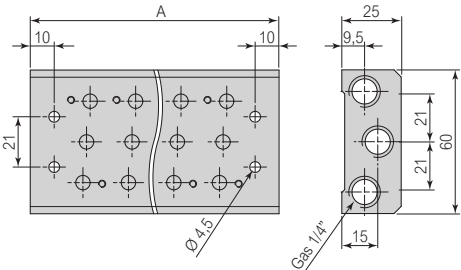
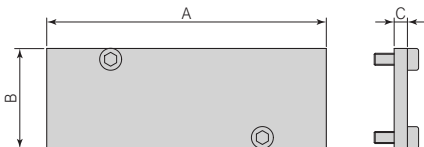


Simbolo	Conessioni	Codice	A	B	C	D	E	F	G	H	I	M	N	O	Ø P
	Gas 1/8"	DK138010	88,5	18	30	29,5	17	22	29	35	21,5	22	38	30,5	3,2
	Gas 1/8"	DK138020	93	18	30	29,5	17	-	29	35	-	22	38	-	3,2

**ACCESSORI SERIE K**


SOTTOBASI BCK...									GUARNIZIONE Per sottobase BCK...	PIASTRA DI ESCLUSIONE Per sottobase BCK...
 Pagina 3.3.05.8									 Pagina 3.3.05.19	 Pagina 3.3.05.8
2 posti	3 posti	4 posti	5 posti	6 posti	7 posti	8 posti	9 posti	10 posti		
BCK82	BCK83	BCK84	BCK85	BCK86	BCK87	BCK88	BCK89	BCK810	KGK8	KPK8
Sottobase in alluminio anodizzato Viti di fissaggio in acciaio zincato - Guarnizioni in NBR									Guarnizione in NBR	Piastra in alluminio anodizzato Viti in acciaio zincato

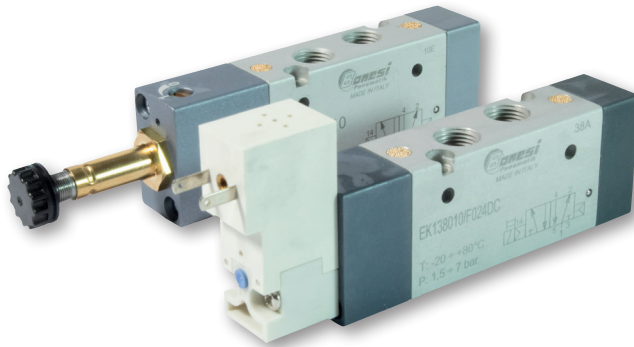
**ACCESSORI**

BCK .. Sottobase	A									
	BCK82	BCK83	BCK84	BCK85	BCK86	BCK87	BCK88	BCK89	BCK810	
	2 posti	3 posti	4 posti	5 posti	6 posti	7 posti	8 posti	9 posti	10 posti	
	66	85	104	123	142	161	180	199	218	
Sottobase in alluminio anodizzato - Viti di fissaggio in acciaio zincato - Guarnizioni in NBR / 1 pezzo per confezione										
PIASTRA DI ESCLUSIONE Per sottobasi BCK...	Codice	A	B	C						
	KPK8	54	20	3						
Piastra in alluminio anodizzato - Viti di fissaggio in acciaio zincato / 1 pezzo per confezione										

## Microvalvole elettropneumatiche a spola bilanciata - Serie K

Conessioni: 1/8"

### SERIE K



Valvole a spola bilanciata con tenuta dinamica

Rapidi tempi di commutazione

Ingombri ridotti

Corpo e fondelli in alluminio anodizzato

Azionamento elettropneumatico pilotaggio interno

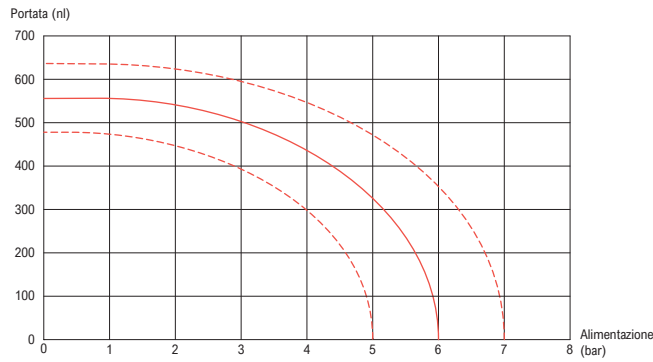
Possibilità di montaggio in batteria

### CARATTERISTICHE TECNICHE

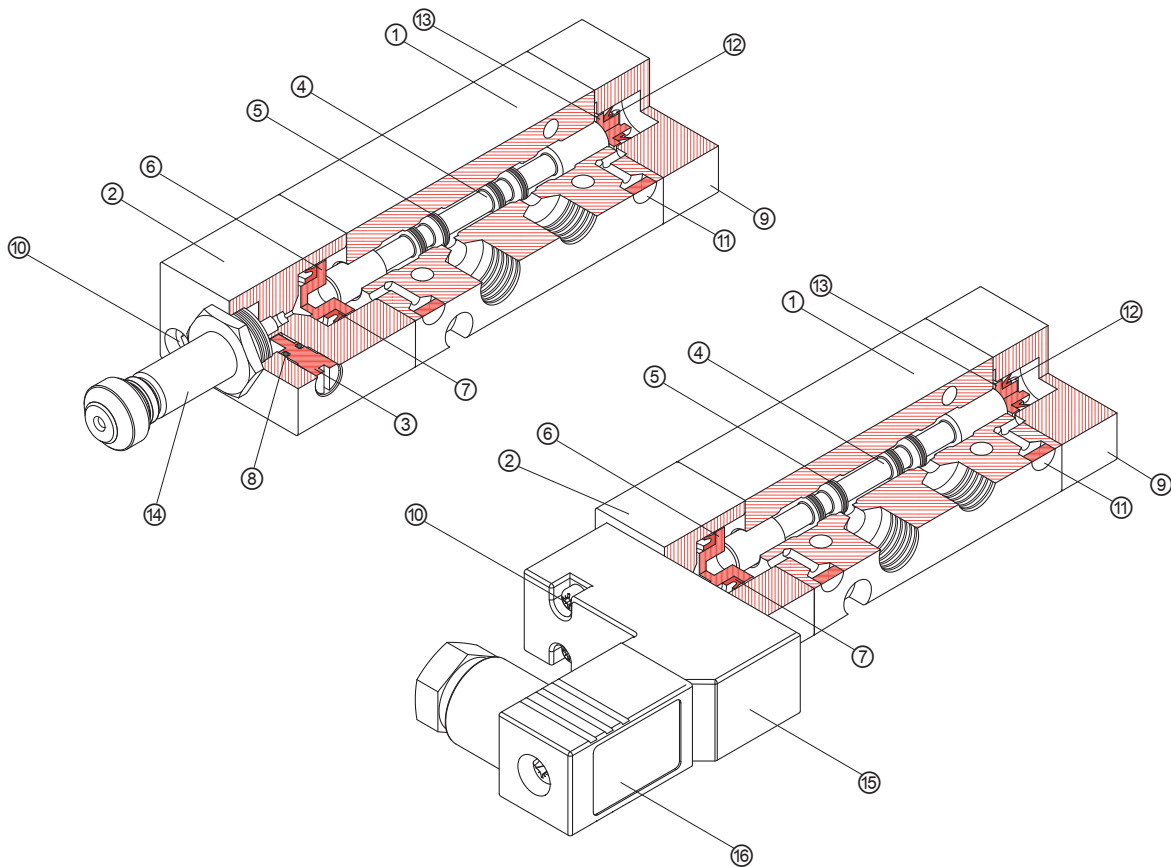
<b>Funzionamento</b>	5/2
<b>Azionamento</b>	Elettropneumatico: Servopilotaggio interno - Monostabile ritorno molla pneumatica, bistabile
<b>Materiali</b>	Corpo, fondello e coperchio in lega d'alluminio anodizzato - Componenti interni in acciaio - alluminio - ottone Guarnizioni in NBR
<b>Nota sui materiali</b>	Conformi alla REACH (1907/2006/CE e s.m.i.)
<b>Conessioni</b>	1/8" Gas
<b>Filettature</b>	Gas cilindriche (BSPP)
<b>Temperatura d'esercizio</b>	0°C ÷ +80°C (-20°C con aria secca, per evitare la formazione di ghiaccio)
<b>Pressione d'esercizio</b>	1,5 ÷ 7 bar
<b>Pressione d'azionamento del pilota</b>	1,5 bar
<b>Portata d'aria</b>	1/8"
Diametro nominale	4 mm
Pressione di alimentazione	5 bar 320 NI/min
(con ΔP 1 bar)	6 bar 350 NI/min
	7 bar 400 NI/min
	Vedi diagramma di portata pag. 3.1.05.6
<b>Fluido</b>	Aria filtrata, senza lubrificazione, conforme a ISO 8573-1:2010 [7:4:4]
<b>Lubrificazione</b>	Non richiesta (se richiesta nel circuito pneumatico, deve essere continua)

### CARATTERISTICHE ELETTRICHE DELLE BOBINE

Bobina tipo	Tipo "ES"		Tipo "F"	
	Tensione di funzionamento	12, 24 Vdc	24, 48, 110, 220 Vac	24 Vdc
Potenza (max.)	2,5 W	3,6 VA	2,5 W	3,0 VA
Tolleranza tensione	± 10%		± 10%	
Classe di protezione	IP65		IP65	
Altre caratteristiche	Vedi da pag. 3.1.05.10		Vedi da pag. 3.1.05.10	

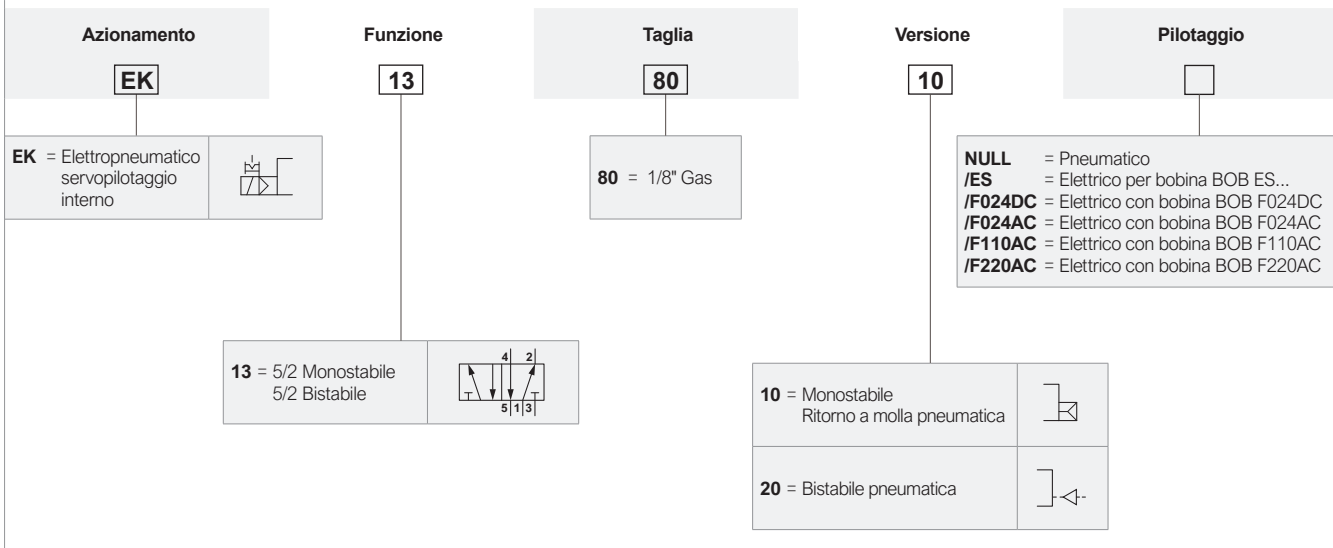
**DIAGRAMMI DI PORTATA - VALVOLE AD AZIONAMENTO ELETTRO-PNEUMATICO**
**DIAGRAMMA DI PORTATA - MICROVALVOLA 1/8"**

**MATERIALI - VALVOLE AD AZIONAMENTO ELETTRO-PNEUMATICO**

POS	DESCRIZIONE	MATERIALI	POS	DESCRIZIONE	MATERIALI
①	Corpo	Alluminio trafilato anodizzato	⑨	Fondello	Alluminio anodizzato anodizzato
②	Coperchio	Alluminio trafilato anodizzato	⑩	Vite	Acciaio zincato
③	Comando manuale	Ottone OT58	⑪	Silenziatore	Bronzo sinterizzato
④	Spola	Alluminio anodizzato	⑫	Guarnizione di tenuta	Gomma nitrilica (NBR)
⑤	Guarnizione di tenuta	Gomma nitrilica (BUNA-N)	⑬	Pistone	Alluminio galvanizzato
⑥	Pistone	Nylon	⑭	Elettropilota	Ottone - Acciaio inossidabile magnetico
⑦	Guarnizione pistone	PUR 90 ShA	⑮	Bobina	Rivestimento in NYLON + Fibre di vetro
⑧	O-ring	Gomma nitrilica (NBR)	⑯	Connettore	Nylon PA6 GF

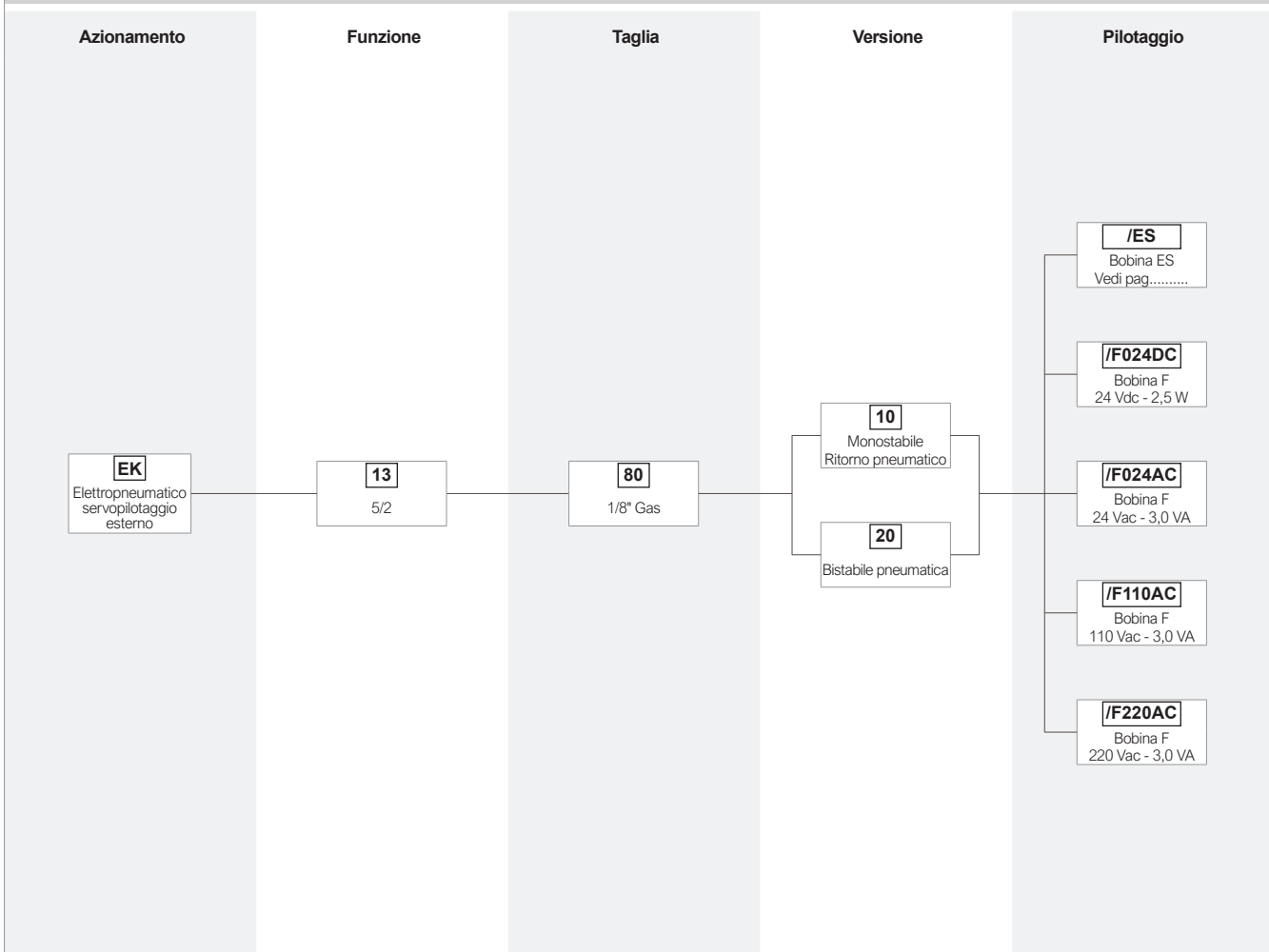


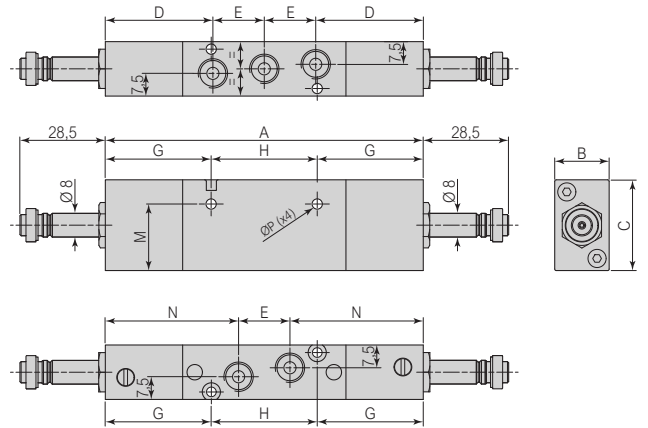
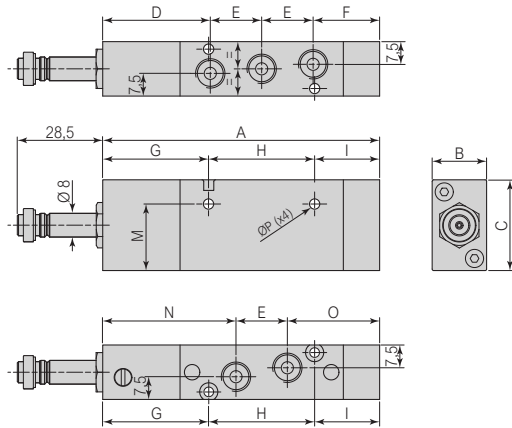


**CHIAVE DI CODIFICA - VALVOLE AD AZIONAMENTO PNEUMATICO**

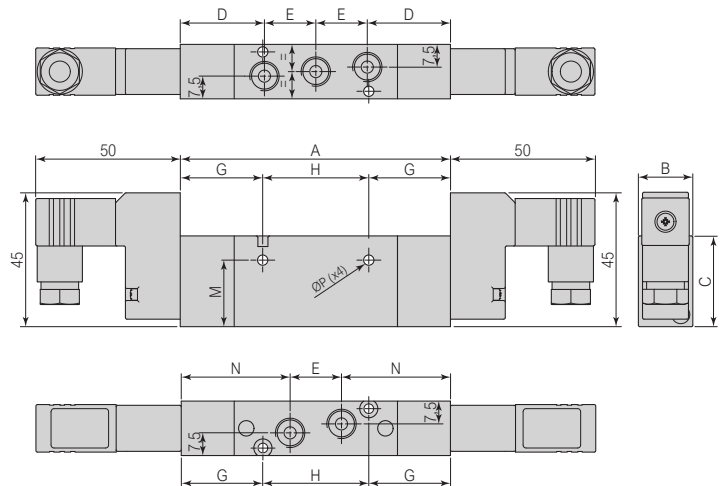
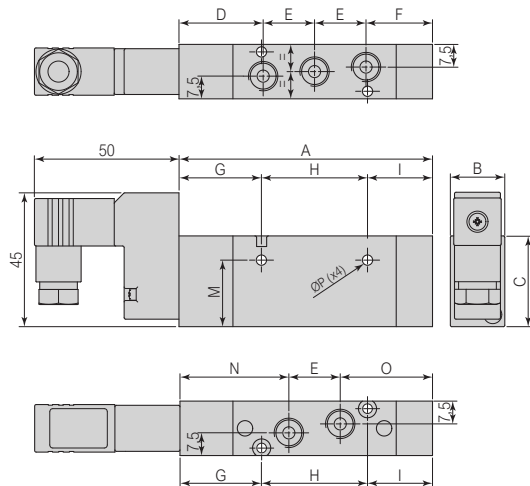


**CONFIGURAZIONI POSSIBILI**



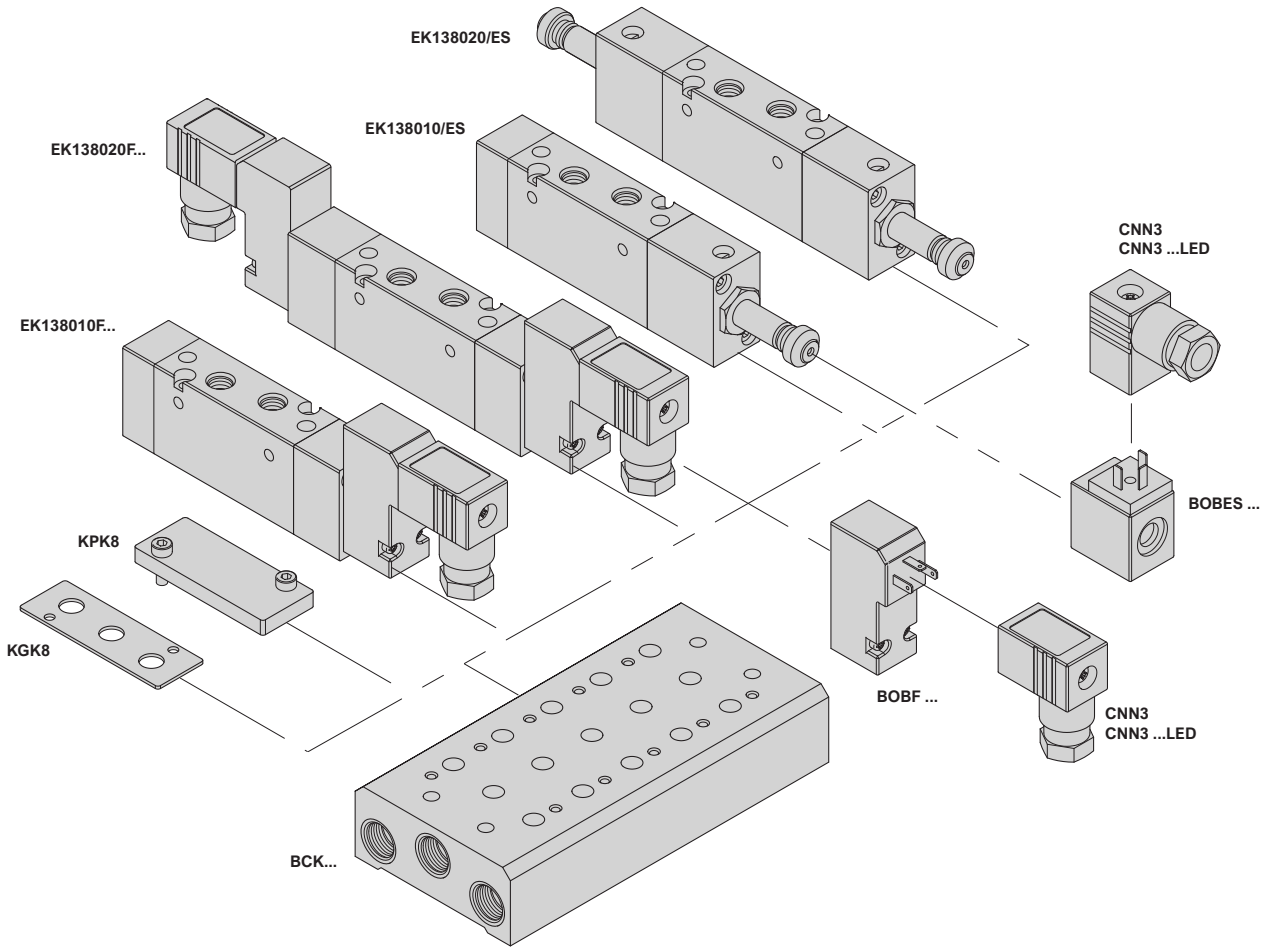
**DIMENSIONI - VALVOLE 5/2 AD AZIONAMENTO ELETTRO-PNEUMATICO TIPO /ES**
**MONOSTABILE CON RITORNO A MOLLA PNEUMATICA**
**BISTABILE**


Simbolo	Connessioni	Codice	A	B	C	D	E	F	G	H	I	M	N	O	Ø P
	Gas 1/8"	EK138010/ES	91,5	18	30	35,5	17	22	35	35	21,5	22	44	30,5	3,2
	Gas 1/8"	EK138020/ES	105	18	30	29,5	17	-	35	35	-	22	44	-	3,2

**DIMENSIONI - VALVOLE 5/2 AD AZIONAMENTO ELETTRO-PNEUMATICO TIPO /F...**
**MONOSTABILE CON RITORNO A MOLLA PNEUMATICA**
**BISTABILE**


Simbolo	Connessioni	Codice	A	B	C	D	E	F	G	H	I	M	N	O	Ø P
	Gas 1/8"	EK138010/F...	83,5	18	30	27,5	17	22	27	35	21,5	21,5	36	30,5	3,2
	Gas 1/8"	EK138020/F...	89	18	30	27,5	17	-	27	35	-	21,5	36	-	3,2

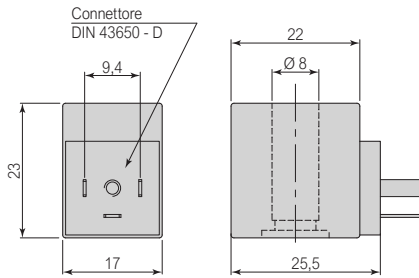
**ACCESSORI SERIE K**



<b>BOBES ...</b> Bobine tipo "ES" AC / DC		<b>BOBF ...</b> Bobine tipo "F" AC / DC		<b>CNN3</b> Connettori per bobine tipo "F"		<b>CNN3 ... LED</b> Connettori LED per bobine tipo "F"						
Pagina 3.1.05.10		Pagina 3.1.05.10		Pagina 3.1.05.11		Pagina 3.1.05.11						
12 Vdc	BOBES012DC	24 Vdc	BOBF024DC	0÷250 V ac/dc	CNN3	12 V ac/dc	CNN3 2 LED					
24 Vdc	BOBES024DC	24 Vac	BOBF024AC			24 V ac/dc	CNN3 2 LED					
24 Vac	BOBES024AC	110 Vac	BOBF110AC			115 V ac/dc	CNN3 4 LED					
110 Vac	BOBES110AC	220 Vac	BOBF220AC			230 V ac/dc	CNN3 5 LED					
220 Vac	BOBES220AC											
Rivestimento in NYLON + FIBRE DI VETRO		Corpo in RESINA Guarnizione NBR		PA6 GF		PA6 GF - PA12						
<b>SOTTOBASI</b> BCK...									<b>GUARNIZIONE</b> Per sottobase BCK...		<b>PIASTRA DI ESCLUSIONE</b> Per sottobase BCK...	
Pagina 3.1.05.11									Pagina 3.1.05.11			
2 posti	3 posti	4 posti	5 posti	6 posti	7 posti	8 posti	9 posti	10 posti				
BCK82	BCK83	BCK84	BCK85	BCK86	BCK87	BCK88	BCK89	BCK810	KGK8		KPK8	
Sottobase in alluminio anodizzato Viti di fissaggio in acciaio zincato - Guarnizioni in NBR									Guarnizione in NBR		Piastra in alluminio anodizzato Viti in acciaio zincato	

**BOBINE tipo "ES"**
**BOBES ...**

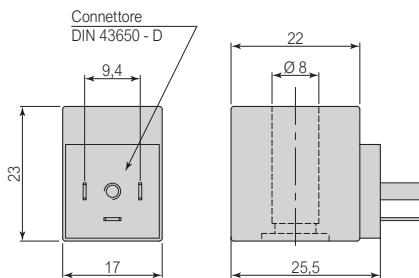
Bobine in corrente continua


**Caratteristiche tecniche**

<b>Codice</b>	BOBES012DC	BOBES024DC
<b>Tensione di funzionamento</b>	12 VDC	24 VDC
<b>Potenza (max.)</b>	2,5 W	
<b>Tolleranza di tensione</b>	±10% (della tensione nominale)	
<b>Classe d'isolamento</b>	155°C (F)	
<b>Classe d'isolamento del filo</b>	200°C (H)	
<b>Durata dell'inserimento</b>	100% (a 20°C)	
<b>Connessione elettrica</b>	INDUSTRIALE (AMP 6.3 x 0.8) forma B	
<b>Classe di protezione</b>	IP54 (con connettore) IP65 (con connettore ed adatte guarnizioni)	
<b>Materiale</b>	Rivestimento in NYLON + Fibre di vetro	
BOBES... / 1 pezzo per confezione		

**BOBES ...**

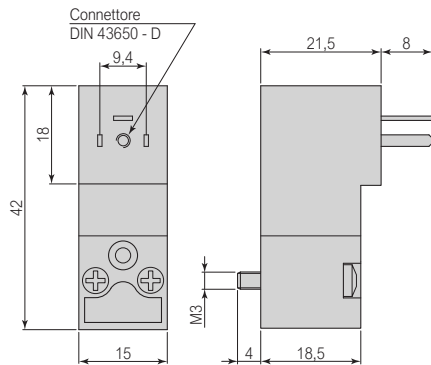
Bobine in corrente alternata


**Caratteristiche tecniche**

<b>Codice</b>	BOBE024AC	BOBE110AC	BOBE220AC
<b>Tensione di funzionamento</b>	24 VAC	110 VAC	220 VAC
<b>Potenza (max.)</b>	3,6 VA		
<b>Tolleranza di tensione</b>	±10% (della tensione nominale)		
<b>Classe d'isolamento</b>	155°C (F)		
<b>Classe d'isolamento del filo</b>	200°C (H)		
<b>Durata dell'inserimento</b>	100% (a 20°C)		
<b>Connessione elettrica</b>	INDUSTRIALE (AMP 6.3 x 0.8) forma B		
<b>Classe di protezione</b>	IP54 (con connettore) IP65 (con connettore ed adatte guarnizioni)		
<b>Materiale</b>	Rivestimento in NYLON + Fibre di vetro		
BOBES... / 1 pezzo per confezione			

**BOBINE tipo "F" (15 mm)**
**BOBF ...**

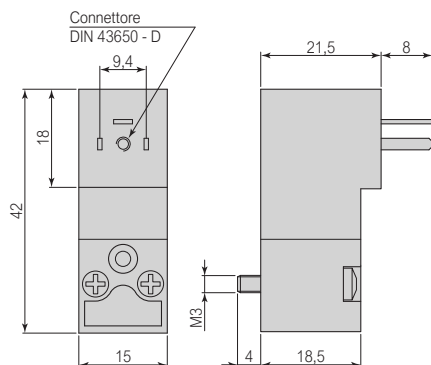
Bobine in corrente continua


**Caratteristiche tecniche**

<b>Codice</b>	BOBF024DC	
<b>Tensione di funzionamento</b>	24 VDC	
<b>Potenza (max.)</b>	2,5 W	
<b>Tolleranza di tensione</b>	±10% (della tensione nominale)	
<b>Classe d'isolamento</b>	200°C (H)	
<b>Durata dell'inserimento</b>	100% (a 20°C)	
<b>Connessione elettrica</b>	DIN 43650 forma D	
<b>Versione</b>	3/2 N.A.	
<b>Pressione di lavoro</b>	0 ÷ 7 bar	
<b>Classe di protezione</b>	IP65 (con connettore ed adatte guarnizioni)	
<b>Materiale</b>	Corpo in RESINA, guarnizione NBR, viti in acciaio	
BOBF... / 1 pezzo per confezione		

**BOBF ...**

Bobine in corrente alternata


**Caratteristiche tecniche**

<b>Codice</b>	BOBF024AC	BOBF110AC	BOBF220AC
<b>Tensione di funzionamento</b>	24 VAC	110 VAC	220 VAC
<b>Potenza (max.)</b>	3.0 VA		
<b>Tolleranza di tensione</b>	±10% (della tensione nominale)		
<b>Classe d'isolamento</b>	200°C (H)		
<b>Durata dell'inserimento</b>	100% (a 20°C)		
<b>Connessione elettrica</b>	DIN 43650 forma D		
<b>Versione</b>	3/2 N.A.		
<b>Pressione di lavoro</b>	0 ÷ 7 bar		
<b>Classe di protezione</b>	IP65 (con connettore ed adatte guarnizioni)		
<b>Materiale</b>	Corpo in RESINA, guarnizione NBR, viti in acciaio		
BOBF... / 1 pezzo per confezione			

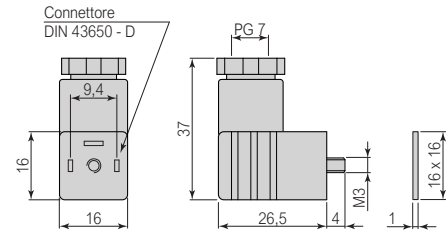
**CONNETTORI per bobine tipo "ES" e "F"**

**CNN3...**

Connettore per bobine tipo "ES"

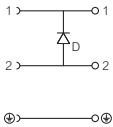


**Caratteristiche tecniche**

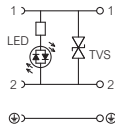


<b>Codice</b>	CNN3	CNN3 2 LED	CNN3 4 LED	CNN3 5 LED
<b>Tensione</b>	0÷250 V AC/DC	24 V AC/DC	115 V AC/DC	230 V AC/DC
<b>Corrente (max.)</b>	4 A	4 A	5 A	5 A
<b>Resistenza di contatto (max.)</b>	15 mΩ			
<b>Categoria sovratensione</b>	III			
<b>Sezione del conduttore (max.)</b>	1,5 mm <sup>2</sup> (senza terminali)			
<b>Filettatura serracavo</b>	PG7			
<b>Temperatura di funzionamento</b>	-40°C ÷ +100°C	-20°C ÷ +80°C	-20°C ÷ +80°C	-20°C ÷ +80°C
<b>Connessione elettrica</b>	DIN 43650 forma D			
<b>Classe di protezione</b>	IP65 (correttamente assemblato)			
<b>Materiali inserto e custodia</b>	PA6 GF - PA6 GF	PA6 GF - PA12	PA6 GF - PA12	PA6 GF - PA12
<b>Indicatore visivo</b>	Nessuno	Diode LED giallo	Diode LED giallo	Diode LED giallo
<b>Colore</b>	Nero	Trasparente	Trasparente	Trasparente
<b>Protezione del circuito elettrico</b>	Diode	Circuito TVS	Circuito TVS	Circuito TVS
<b>Tipo di fissaggio</b>	Vite centrale M3x27,5			

**CNN3**



**CNN3...LED**

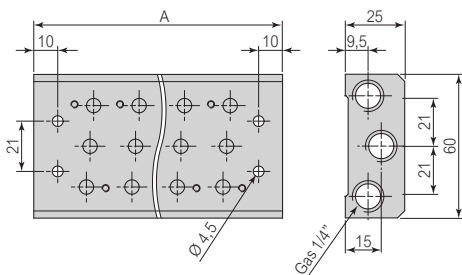


CNN3... / Inserto, custodia, guarnizione e vite di fissaggio - 1 pezzo per confezione

**ACCESSORI**

**BCK ..**

Sottobase



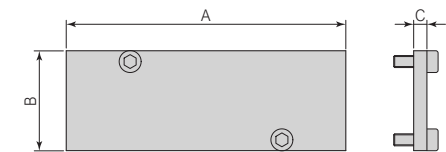
Sottobase	<b>A</b>									
	BCK82	BCK83	BCK84	BCK85	BCK86	BCK87	BCK88	BCK89	BCK810	
	2 posti	3 posti	4 posti	5 posti	6 posti	7 posti	8 posti	9 posti	10 posti	
	66	85	104	123	142	161	180	199	218	

Sottobase in alluminio anodizzato - Viti di fissaggio in acciaio zincato - Guarnizioni in NBR / 1 pezzo per confezione

**PIASTRA DI ESCLUSIONE**

Per sottobasi BCK...

Codice	A	B	C
KPK8	54	20	3



Piastra in alluminio anodizzato - Viti di fissaggio in acciaio zincato / 1 pezzo per confezione

## Valvole pneumatiche a spola bilanciata - Serie K83

Connessioni: 1/8" - 1/4"

### SERIE K



Valvole a spola bilanciata con tenuta statica

Rapidi tempi di commutazione

Ingombri ridotti

Corpo e fondelli in alluminio anodizzato

Azionamento pneumatico con pilotaggio esterno

Possibilità di montaggio in batteria

Disponibili certificate ATEX 2014/34/UE

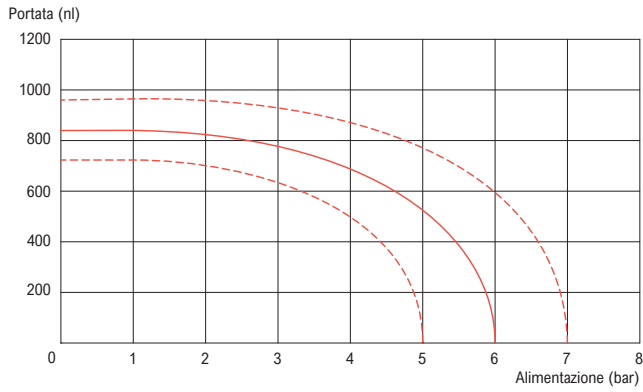
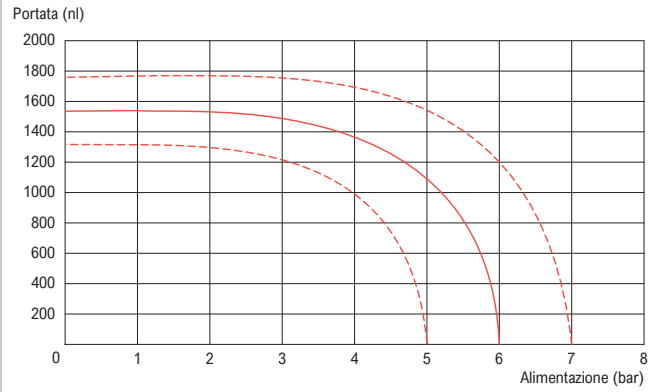
### CARATTERISTICHE TECNICHE

<b>Funzionamento</b>	5/2 - 5/3	
<b>Azionamento</b>	Pneumatico: Pilotaggio esterno - Monostabile ritorno molla meccanica e pneumatica, bistabile, tre posizioni	
<b>Materiali</b>	Corpo, fondello e coperchio in lega d'alluminio anodizzato - Componenti interni in acciaio - alluminio - ottone Guarnizioni in NBR	
<b>Nota sui materiali</b>	Conformi alla REACH (1907/2006/CE e s.m.i.)	
<b>Connessioni</b>	1/8" - 1/4" Gas	
<b>Filettature</b>	Gas cilindriche (BSPP)	
<b>Temperatura d'esercizio</b>	0°C ÷ +80°C (-20°C con aria secca, per evitare la formazione di ghiaccio)	
<b>Pressione d'esercizio</b>	0 ÷ 10 bar	
<b>Pressione d'azionamento del pilota</b>	2 bar	
<b>Portata d'aria</b>	1/8"	1/4"
Diametro nominale	5 mm	7,5 mm
Pressione di alimentazione (con ΔP 1 bar)	5 bar	500 NI/min
	6 bar	550 NI/min
	7 bar	600 NI/min
	Vedi diagramma di portata pag. 3.1.05.13	
<b>Fluido</b>	Aria filtrata, senza lubrificazione, conforme a ISO 8573-1:2010 [7:4:4]	
<b>Lubrificazione</b>	Non richiesta (se richiesta nel circuito pneumatico, deve essere continua)	

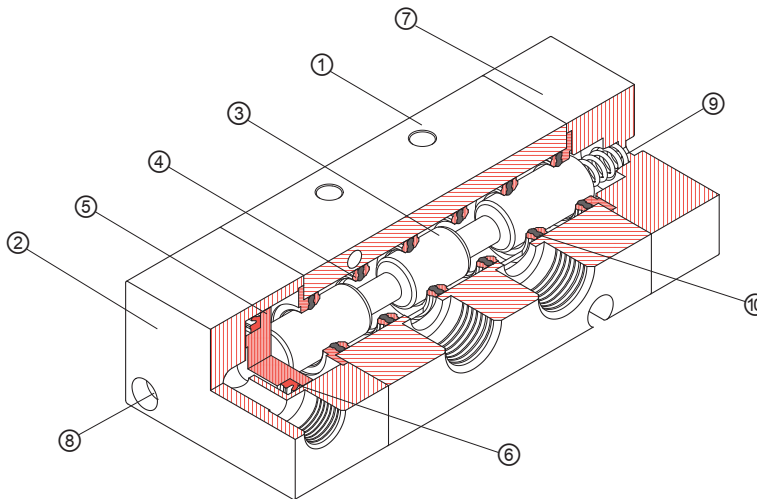
### CERTIFICAZIONE ATEX

<b>Marcatura della valvola</b>	CE  II 2G Ex h IIC T6 Gb	(Zona 1 e Zona 2)
	CE  II 2D Ex h IIIC 85°C Db	(Zona 21 e Zona 22)
<b>Pressione di esercizio in ambiente ATEX</b>	0,5 ÷ 10 bar	
<b>Temperatura ambiente ATEX</b>	-20°C ≤ Ta ≤ +60°C	
<b>Marcatura CE</b>	In conformità alla Direttiva 2014/34/UE (vedi dichiarazione di conformità)	


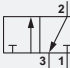
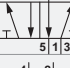
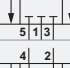
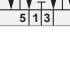
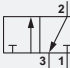
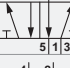
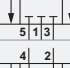
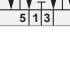



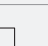



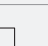
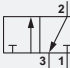
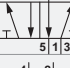
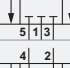
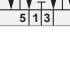



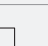


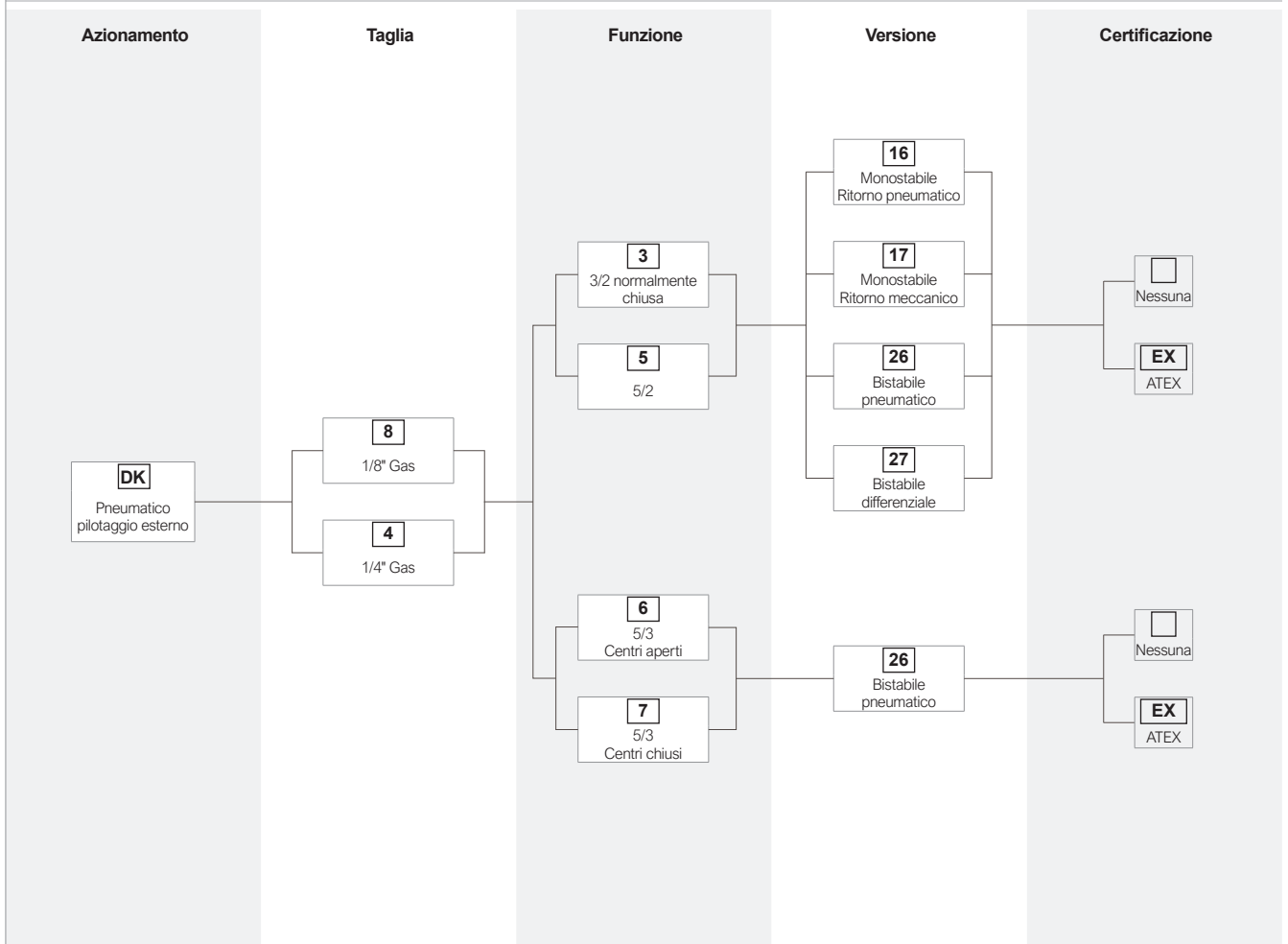
**DIAGRAMMI DI PORTATA - VALVOLE AD AZIONAMENTO PNEUMATICO**
**DIAGRAMMA DI PORTATA - TAGLIA 1/8"**

**DIAGRAMMA DI PORTATA - TAGLIA 1/4"**

**MATERIALI - VALVOLE AD AZIONAMENTO PNEUMATICO**

POS	DESCRIZIONE	MATERIALI	POS	DESCRIZIONE	MATERIALI
①	Corpo	Alluminio trafilato anodizzato	⑥	Guarnizione pistone	PUR 85 ShA
②	Coperchio	Alluminio trafilato anodizzato	⑦	Fondello	Alluminio trafilato anodizzato
③	Spola	Alluminio anodizzato	⑧	Vite	Acciaio zincato
④	Distanziali	Ottone OT58	⑨	Molla	Acciaio armonico
⑤	Pistone	Alluminio anodizzato	⑩	Guarnizione di tenuta	Gomma nitrilica (NBR)



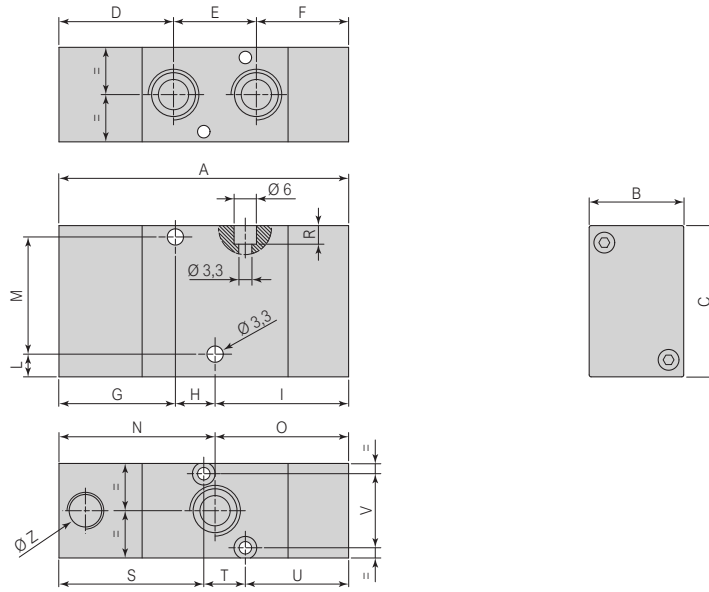
**CHIAVE DI CODIFICA - VALVOLE AD AZIONAMENTO PNEUMATICO**

Azionamento	Taglia	Funzione	Versione	Certificazione																
<b>DK</b>	<b>4</b>	<b>5</b>	<b>17</b>	<input type="checkbox"/>																
DK = Pneumatico Pilotaggio esterno 	8 = 1/8" Gas 4 = 1/4" Gas	<table border="1"> <tr> <td><b>3</b> = 3/2 Normalmente chiusa</td> <td></td> </tr> <tr> <td><b>5</b> = 5/2</td> <td></td> </tr> <tr> <td><b>6</b> = 5/3 Centri aperti</td> <td></td> </tr> <tr> <td><b>7</b> = 5/3 Centri chiusi</td> <td></td> </tr> </table>	<b>3</b> = 3/2 Normalmente chiusa		<b>5</b> = 5/2		<b>6</b> = 5/3 Centri aperti		<b>7</b> = 5/3 Centri chiusi		<table border="1"> <tr> <td><b>16</b> = Monostabile Ritorno a molla pneumatica</td> <td></td> </tr> <tr> <td><b>17</b> = Monostabile Ritorno a molla meccanica</td> <td></td> </tr> <tr> <td><b>26</b> = Bistabile pneumatica</td> <td></td> </tr> <tr> <td><b>27</b> = Bistabile differenziale Pneumatica</td> <td></td> </tr> </table>	<b>16</b> = Monostabile Ritorno a molla pneumatica		<b>17</b> = Monostabile Ritorno a molla meccanica		<b>26</b> = Bistabile pneumatica		<b>27</b> = Bistabile differenziale Pneumatica		NULL = Nessuna EX = Per aria compressa in atmosfera potenzialmente esplosiva (ATEX)
<b>3</b> = 3/2 Normalmente chiusa																				
<b>5</b> = 5/2																				
<b>6</b> = 5/3 Centri aperti																				
<b>7</b> = 5/3 Centri chiusi																				
<b>16</b> = Monostabile Ritorno a molla pneumatica																				
<b>17</b> = Monostabile Ritorno a molla meccanica																				
<b>26</b> = Bistabile pneumatica																				
<b>27</b> = Bistabile differenziale Pneumatica																				

**CONFIGURAZIONI POSSIBILI**


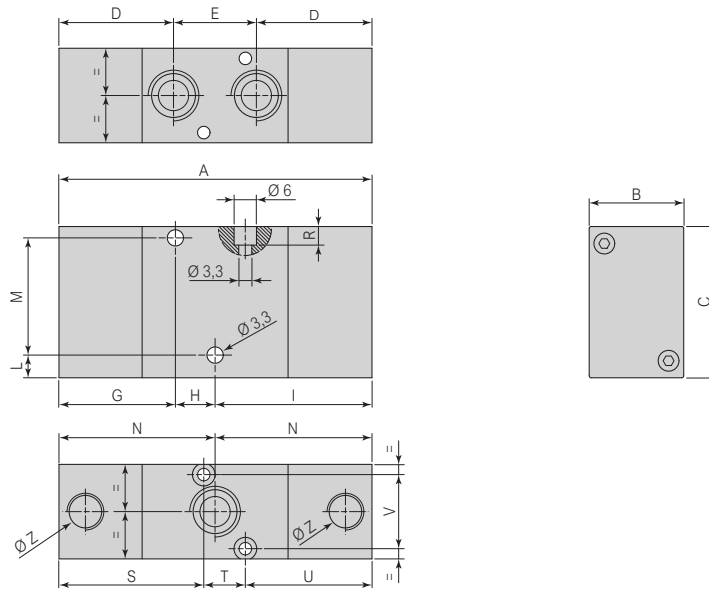
**DIMENSIONI - VALVOLE 3/2 AD AZIONAMENTO PNEUMATICO**

**AZIONAMENTO PNEUMATICO - NORMALMENTE CHIUSA - MONOSTABILE CON RITORNO A MOLLA PNEUMATICA / MECCANICA**



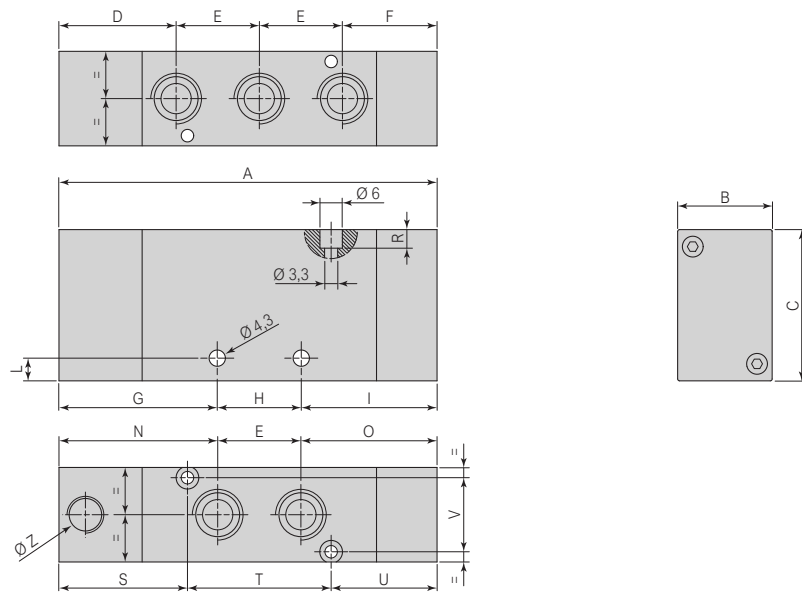
Simbolo	Conessioni	Codice	A	B	C	D	E	F	G	H	I	L	M	N	O	R	S	T	U	V	Ø Z
	Gas 1/8"	DK8316	78,5	22	32	32,75	18	27,75	33,5	8,25	36,75	4,5	20,1	41,75	36,75	3	39,5	7,75	31,25	17,4	M5
	Gas 1/4"	DK4316	82,6	25	40	30,3	22	30,3	30,8	10,5	41,3	6	31	41,3	41,3	4	38,3	11	33,3	11	Gas 1/8"
	Gas 1/8"	DK8317	73,5	22	32	32,75	18	22,75	33,5	8,25	31,75	4,5	20,1	41,75	31,75	3	39,5	7,75	26,25	17,4	M5
	Gas 1/4"	DK4317	76,6	25	40	30,3	22	24,3	30,8	10,5	35,5	6	31	41,3	35,3	4	38,3	11	27,3	11	Gas 1/8"

**AZIONAMENTO PNEUMATICO - BISTABILE - BISTABILE DIFFERENZIALE**

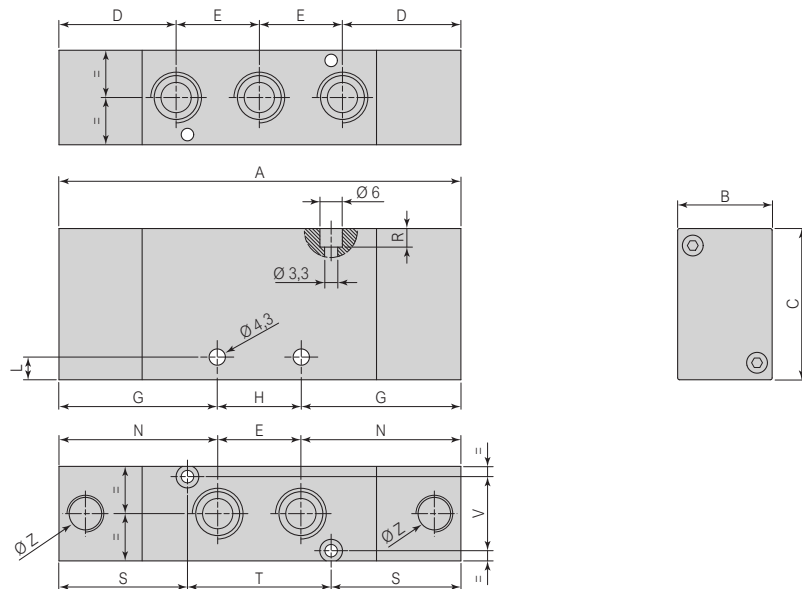


Simbolo	Conessioni	Codice	A	B	C	D	E	G	H	I	L	M	N	R	S	T	U	V	Ø Z
	Gas 1/8"	DK8326	83,5	22	32	32,75	18	33,5	8,25	41,75	4,5	20,1	41,75	3	39,5	7,75	36,25	17,4	M5
	Gas 1/4"	DK4326	82,6	25	40	30,3	22	30,8	10,5	41,3	6	31	41,3	4	38,3	11	33,3	11	Gas 1/8"
	Gas 1/8"	DK8327	83,5	22	32	32,75	18	33,5	8,25	41,75	4,5	20,1	41,75	3	39,5	7,75	36,25	17,4	M5
	Gas 1/4"	DK4327	82,6	25	40	30,3	22	30,8	10,5	41,3	6	31	41,3	4	38,3	11	33,3	11	Gas 1/8"

**3**  
 DISTRIBUTORI PNEUMATICI

**DIMENSIONI - VALVOLE 5/2 AD AZIONAMENTO PNEUMATICO**
**AZIONAMENTO PNEUMATICO - MONOSTABILE CON RITORNO A MOLLA PNEUMATICA / MECCANICA**


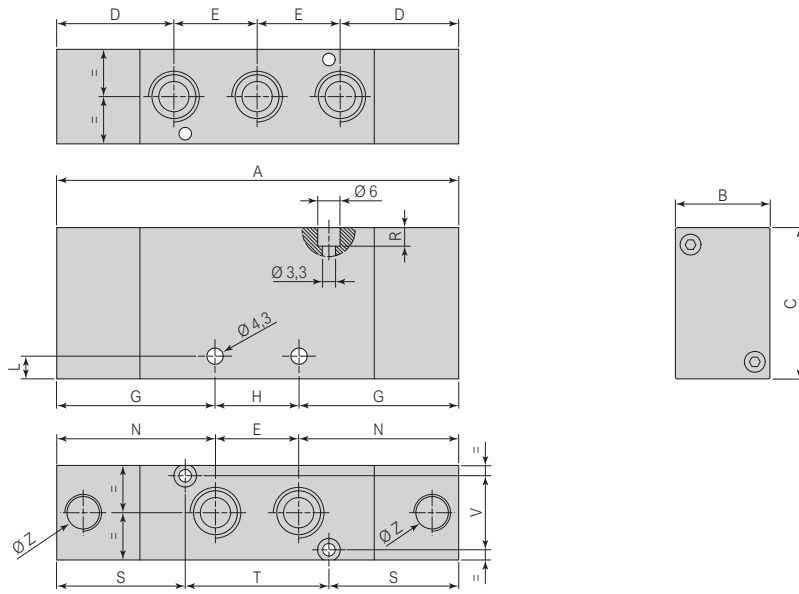
Simbolo	Conessioni	Codice	A	B	C	D	E	F	G	H	I	L	N	O	R	S	T	U	V	Ø Z
	Gas 1/8"	DK8516	96,5	22	32	32,75	18	27,75	41,75	18	36,75	4,5	41,75	36,75	3	35,75	30	30,75	17,4	M5
	Gas 1/4"	DK4516	106	25	40	31	22	31	42	22	42	6	42	42	4,5	34	38	34	19,6	Gas 1/8"
	Gas 1/8"	DK8517	91,5	22	32	32,75	18	22,75	41,75	18	31,75	4,5	41,75	31,75	3	35,75	30	25,75	17,4	M5
	Gas 1/4"	DK4517	100	25	40	31	22	25	42	22	36	6	42	36	4,5	34	38	28	19,6	Gas 1/8"

**AZIONAMENTO PNEUMATICO - BISTABILE - BISTABILE DIFFERENZIALE**


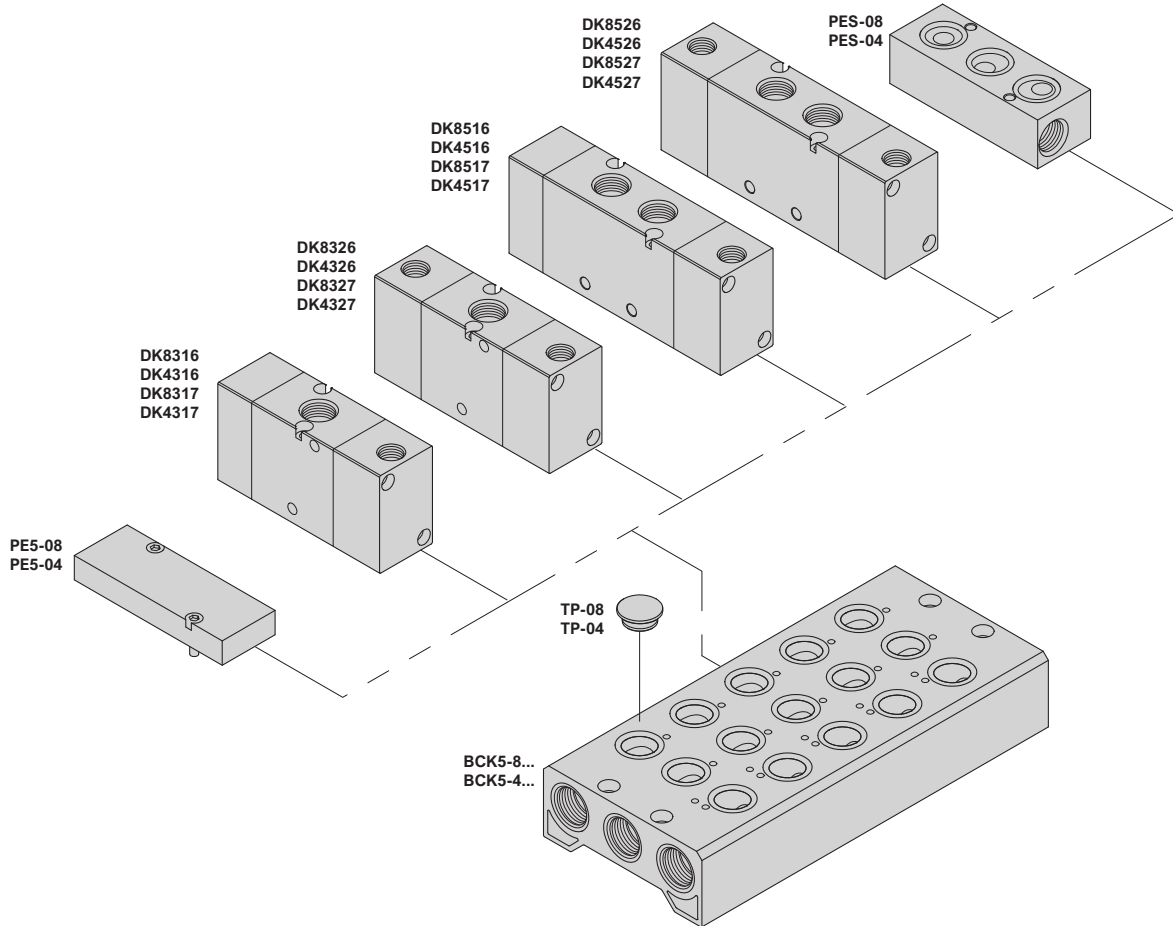
Simbolo	Conessioni	Codice	A	B	C	D	E	G	H	L	N	R	S	T	V	Ø Z
	Gas 1/8"	DK8526	101,5	22	32	32,75	18	41,75	18	4,5	41,75	3	35,75	30	17,4	M5
	Gas 1/4"	DK4526	106	25	40	31	22	42	22	6	42	4,5	34	38	19,6	Gas 1/8"
	Gas 1/8"	DK8527	101,5	22	32	32,75	18	41,75	18	4,5	41,75	3	35,75	30	17,4	M5
	Gas 1/4"	DK4527	106	25	40	31	22	42	22	6	42	4,5	34	38	19,6	Gas 1/8"

**DIMENSIONI - VALVOLE 5/3 AD AZIONAMENTO PNEUMATICO**



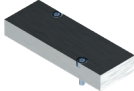

**AZIONAMENTO PNEUMATICO - TRE POSIZIONI - CENTRI CHIUSI / APERTI**



Simbolo	Conessioni	Codice	A	B	C	D	E	G	H	L	N	R	S	T	V	ØZ
	Gas 1/8"	DK8621/C	101,5	22	32	32,75	18	41,75	18	4,5	41,75	3	35,75	30	17,4	M5
	Gas 1/4"	DK4621/C	106	25	40	31	22	42	22	6	42	4,5	34	38	19,6	Gas 1/8"
	Gas 1/8"	DK8721/C	101,5	22	32	32,75	18	41,75	18	4,5	41,75	3	35,75	30	17,4	M5
	Gas 1/4"	DK4721/C	106	25	40	31	22	42	22	6	42	4,5	34	38	19,6	Gas 1/8"

**ACCESSORI SERIE K83**

**3**

DISTRIBUTORI PNEUMATICI

SOTTOBASI BCK5...										TAPPO Per sottobase BCK5...	PIASTRA DI ESCLUSIONE Per sottobase BCK5...	ALIMENTAZIONE SEPARATA Per sottobase BCK5...
 Pagina 3.1.05.19										 Pagina 3.1.05.19	 Pagina 3.1.05.19	 Pagina 3.1.05.19
Taglia	2 posti	3 posti	4 posti	5 posti	6 posti	7 posti	8 posti	9 posti	10 posti			
1/8"	BCK5-82	BCK5-83	BCK5-84	BCK5-85	BCK5-86	BCK5-87	BCK5-88	BCK5-89	BCK5-810	TP-08	PE5-08	PES-08
1/4"	BCK5-42	BCK5-43	BCK5-44	BCK5-45	BCK5-46	BCK5-47	BCK5-48	BCK5-49	BCK5-410	TP-04	PE5-04	PES-04
Sottobase in alluminio anodizzato Viti di fissaggio in acciaio zincato - Guarnizioni in NBR										Tappo: Alluminio anodizzato Guarnizione in NBR	Piastra: Alluminio anodizzato Viti: Acciaio zincato	Piastra: Alluminio anodizzato Guarnizione in NBR

**ACCESSORI**

BCK5... Sottobase	Taglia	Codice	Posti	L	A	B	C	Ø D
	Gas 1/8"	BCK5-82	2	71	60	20	20,5	Gas 1/4"
		BCK5-83	3	94				
		BCK5-84	4	117				
		BCK5-85	5	140				
		BCK5-86	6	163				
		BCK5-87	7	186				
		BCK5-88	8	209				
		BCK5-89	9	232				
		BCK5-810	10	255				
		Gas 1/4"	BCK5-42	2				
	BCK5-43		3	112				
	BCK5-44		4	138				
	BCK5-45		5	164				
	BCK5-46		6	190				
	BCK5-47		7	216				
	BCK5-48		8	242				
	BCK5-49		9	268				
	BCK5-410	10	294					
Sottobase in alluminio anodizzato - Viti di fissaggio in acciaio zincato - Guarnizioni in NBR / 1 pezzo per confezione								
TP .. Tappo per sottobase BCK5...	Taglia	Codice	Ø A	Ø B	C			
	Gas 1/8"	TP-08	12,6	7,9	6			
	Gas 1/4"	TP-04	15,5	11,9	5,5			
Tappo in alluminio anodizzato - Guarnizione in NBR / 1 pezzo per confezione								
PIASTRA DI ESCLUSIONE Per sottobasi BCK5...	Taglia	Codice	A	B	C			
	Gas 1/8"	PE5-08	60	22	10			
	Gas 1/4"	PE5-04	70	25	15			
Piastra in alluminio anodizzato - Viti di fissaggio in acciaio zincato / 1 pezzo per confezione								
PIASTRA PER ALIMENTAZIONE SEPARATA Per sottobasi BCK5...	Taglia	Codice	A	B	C	Ø G		
	Gas 1/8"	PES-08	60	22	10	Gas 1/8"		
	Gas 1/4"	PES-04	70	25	15	Gas 1/4"		
Piastra in alluminio anodizzato - Guarnizioni in NBR / 1 pezzo per confezione								

3  
DISTRIBUTORI PNEUMATICI

## Valvole elettropneumatiche a spola bilanciata - Serie K83

Connessioni: 1/8" - 1/4"

### SERIE K



Valvole a spola bilanciata con tenuta statica

Rapidi tempi di commutazione

Ingombri ridotti

Corpo e fondelli in alluminio anodizzato

 Azionamento elettropneumatico  
 Servopilotaggio interno

Possibilità di montaggio in batteria

Disponibili certificate ATEX 2014/34/UE

### CARATTERISTICHE TECNICHE

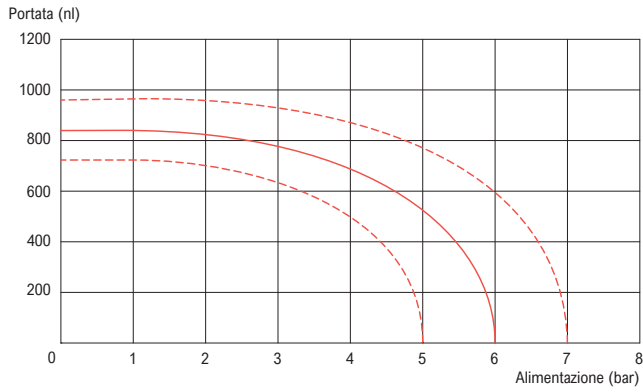
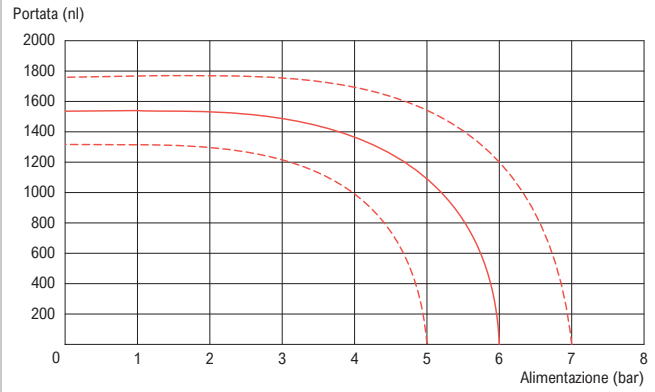
<b>Funzionamento</b>	5/2 - 5/3	
<b>Azionamento</b>	Elettropneumatico: Servopilotaggio interno - Monostabile ritorno molla meccanica e pneumatica, bistabile, tre posizioni	
<b>Materiali</b>	Corpo, fondello e coperchio in lega d'alluminio anodizzato - Componenti interni in acciaio - alluminio - ottone Guarnizioni in NBR	
<b>Nota sui materiali</b>	Conformi alla REACH (1907/2006/CE e s.m.i.)	
<b>Connessioni</b>	1/8" - 1/4" Gas	
<b>Filettature</b>	Gas cilindriche (BSPP)	
<b>Temperatura d'esercizio</b>	0°C ÷ +80°C (-20°C con aria secca, per evitare la formazione di ghiaccio)	
<b>Pressione d'esercizio</b>	2 ÷ 10 bar	
<b>Pressione d'azionamento del pilota</b>	2 bar	
<b>Portata d'aria</b>	1/8"	1/4"
Diametro nominale	5 mm	7,5 mm
Pressione di alimentazione (con ΔP 1 bar)	5 bar	500 NI/min
	6 bar	550 NI/min
	7 bar	600 NI/min
	Vedi diagramma di portata pag. 3.1.05.21	
<b>Fluido</b>	Aria filtrata, senza lubrificazione, conforme a ISO 8573-1:2010 [7:4:4]	
<b>Lubrificazione</b>	Non richiesta (se richiesta nel circuito pneumatico, deve essere continua)	

### CARATTERISTICHE ELETTRICHE DELLE BOBINE

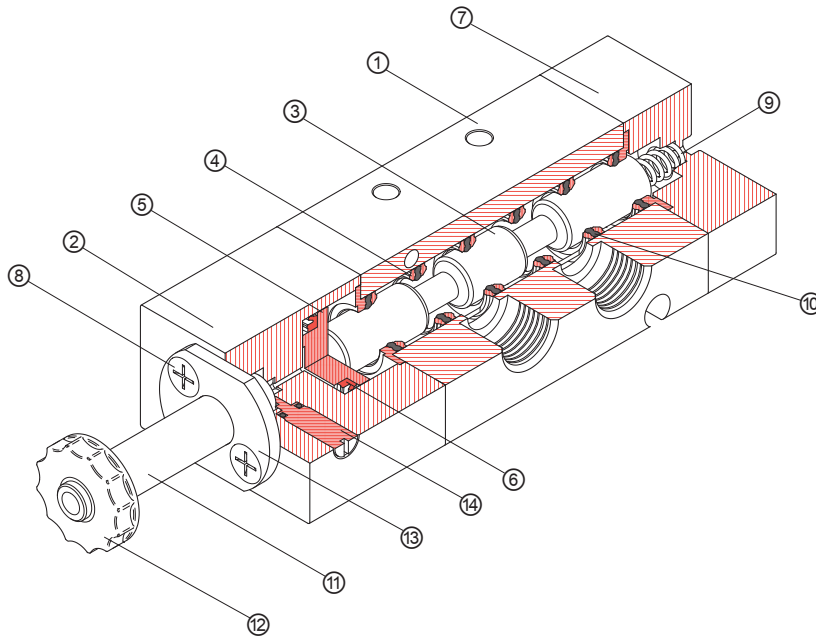
<b>Bobina tipo</b>	Tipo "C" (22mm)	
<b>Tensione di funzionamento</b>	24 VDC	24, 110, 220 VAC
<b>Potenza (max.)</b>	4,8 W	5,5 VA
<b>Tolleranza</b>	± 10%	
<b>Classe di protezione</b>	IP54 / IP65	
<b>Altre caratteristiche</b>	Vedi da pag. 3.3.05.10	

### CERTIFICAZIONE ATEX

<b>Marcatura della valvola</b>	CE  II 2G Ex h IIC T6 Gb (Zona 1 e Zona 2) CE  II 2D Ex h IIIC 85°C Db (Zona 21 e Zona 22)	
<b>Pressione di esercizio in ambiente ATEX</b>	0,5 ÷ 10 bar	
<b>Temperatura ambiente ATEX</b>	-20°C ≤ Ta ≤ +60°C	
<b>Marcatura CE</b>	In conformità alla Direttiva 2014/34/UE (vedi dichiarazione di conformità)	

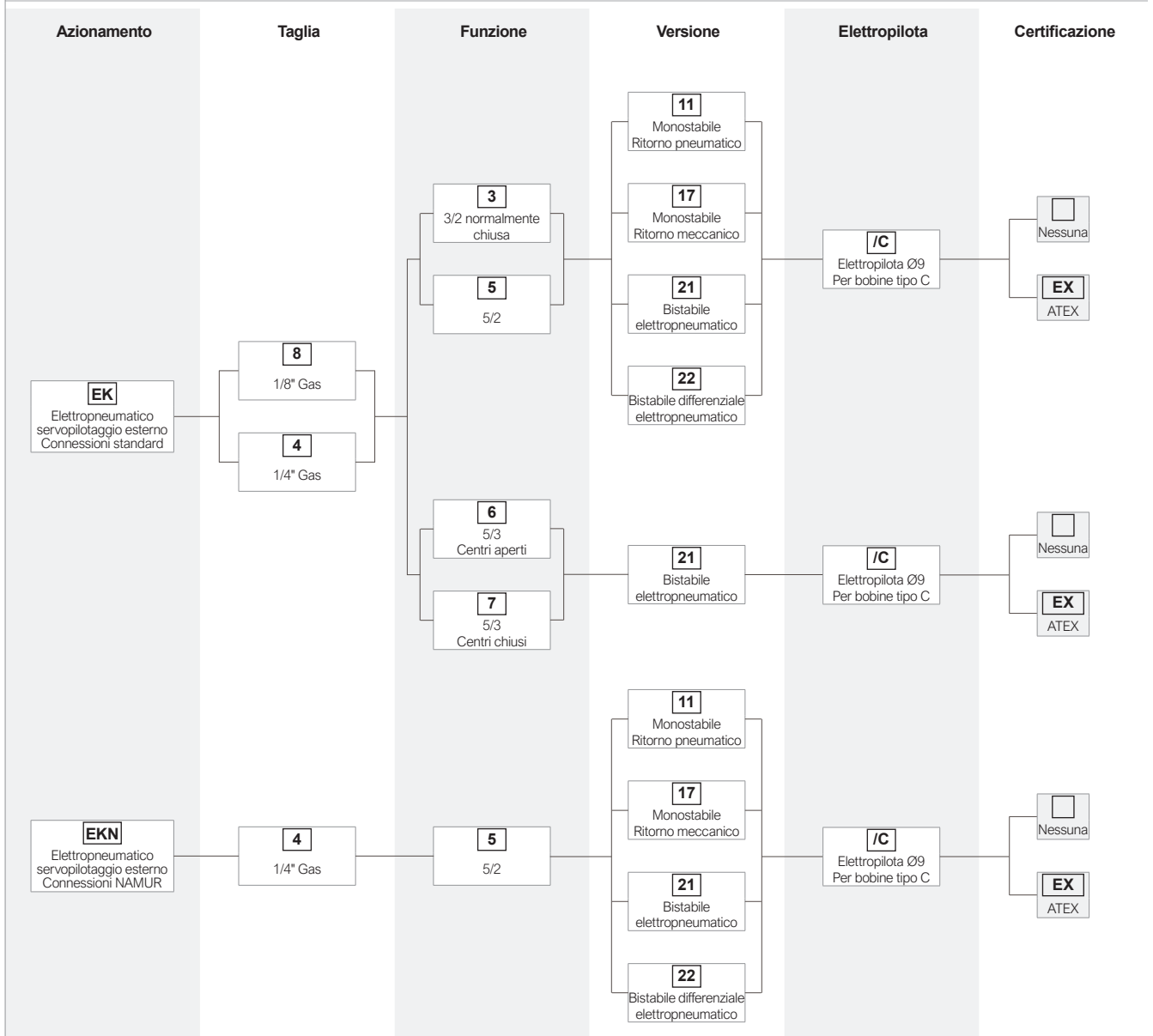
**DIAGRAMMI DI PORTATA - VALVOLE AD AZIONAMENTO ELETTROPNEUMATICO**
**DIAGRAMMA DI PORTATA - TAGLIA 1/8"**

**DIAGRAMMA DI PORTATA - TAGLIA 1/4"**

**MATERIALI - VALVOLE AD AZIONAMENTO ELETTROPNEUMATICO**

POS	DESCRIZIONE	MATERIALI	POS	DESCRIZIONE	MATERIALI
①	Corpo	Alluminio trafilato anodizzato	⑧	Vite	Acciaio zincato
②	Coperchio	Poliarammide rinforzato	⑨	Molla	Acciaio armonico
③	Spola	Alluminio anodizzato	⑩	Guarnizione di tenuta	Gomma nitrilica (NBR)
④	Distanziali	Ottone OT58	⑪	Elettropilota	Ottone - Acciaio inossidabile magnetico
⑤	Pistone	Alluminio anodizzato	⑫	Ghiera	Acronitrile butadiene stirene ABS
⑥	Guarnizione pistone	PUR 85 ShA	⑬	Piastra canotto	Alluminio anodizzato
⑦	Fondello	Alluminio trafilato anodizzato	⑭	Intervento manuale	Ottone OT58 - NBR



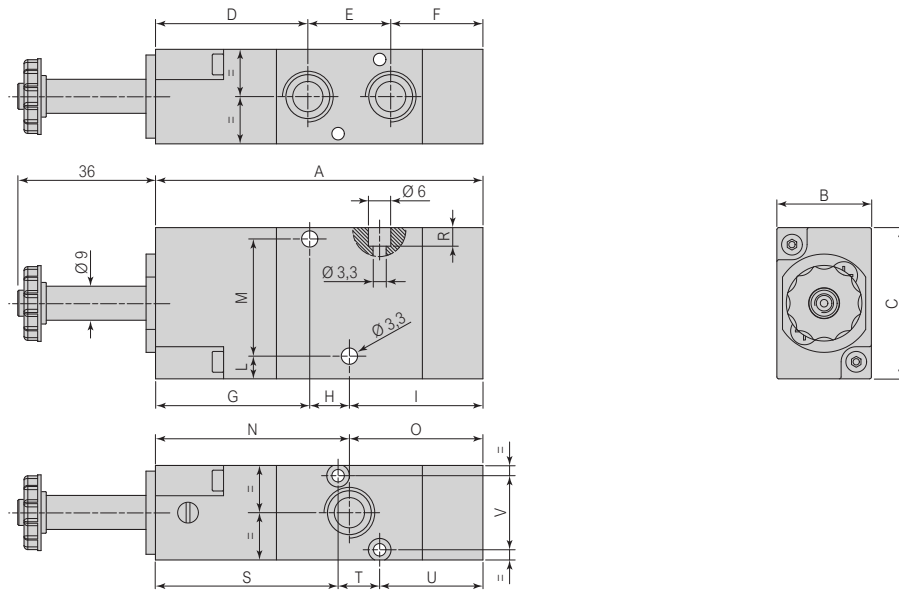
**CHIAVE DI CODIFICA - VALVOLE AD AZIONAMENTO ELETTROPNEUMATICO**

Azionamento	Taglia	Funzione	Versione	Elettropilota	Certificazione
<b>EK</b>	<b>4</b>	<b>5</b>	<b>12</b>	<b>/C</b>	
<b>EK</b> = Elettropneumatico servopilotaggio interno Connessioni standard 	<b>8</b> = 1/8" Gas <b>4</b> = 1/4" Gas	<b>3</b> = 3/2 Normalmente chiusa 	<b>11</b> = Monostabile Ritorno a molla pneumatica 	<b>/C</b> = Elettropilota Ø9 Per bobine tipo C	
<b>EKN</b> = Elettropneumatico servopilotaggio interno Connessioni NAMUR 		<b>5</b> = 5/2 	<b>17</b> = Monostabile Ritorno a molla meccanica 		
		<b>6</b> = 5/3 Centri aperti 	<b>21</b> = Bistabile elettropneumatica 		
		<b>7</b> = 5/3 Centri chiusi 	<b>22</b> = Bistabile differenziale elettropneumatica 		
					<b>NULL</b> = Nessuna <b>EX</b> = Per aria compressa in atmosfera potenzialmente esplosiva (ATEX)

**CONFIGURAZIONI POSSIBILI**


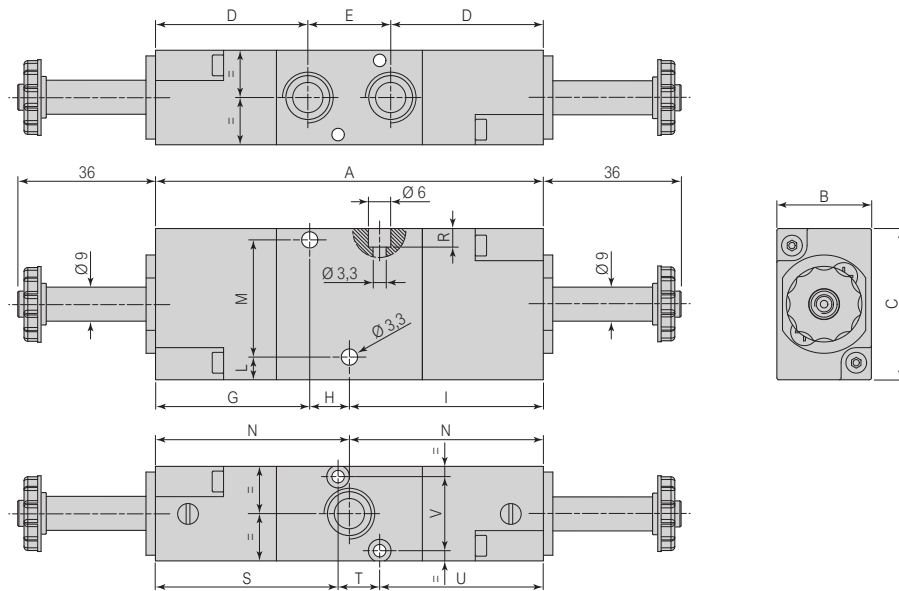
**DIMENSIONI - VALVOLE 3/2 AD AZIONAMENTO ELETTROPNEUMATICO**

**AZIONAMENTO ELETTROPNEUMATICO - NORMALMENTE CHIUSA - MONOSTABILE CON RITORNO A MOLLA PNEUMATICA / MECCANICA**



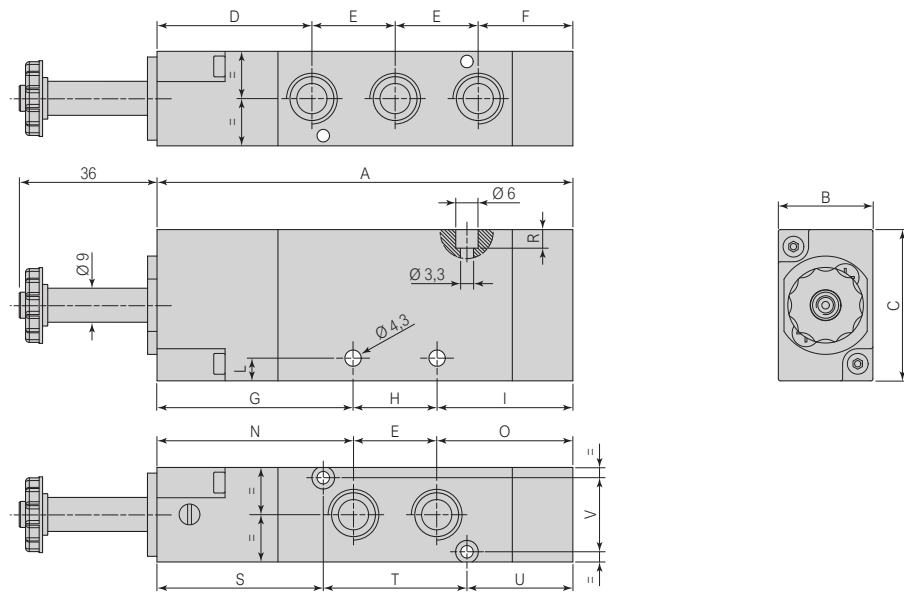
Simbolo	Conessioni	Codice	A	B	C	D	E	F	G	H	I	L	M	N	O	R	S	T	U	V
	Gas 1/8"	EK8311/C	83,5	22	32	37,75	18	27,75	38,5	8,25	36,75	4,5	20,1	46,75	36,75	3	44,5	7,75	31,25	17,4
	Gas 1/4"	EK4311/C	92,6	25	40	40,3	22	30,3	40,8	10,5	41,3	6	31	51,3	41,3	4	48,3	11	33,3	11
	Gas 1/8"	EK8317/C	78,5	22	32	37,75	18	22,75	38,5	8,25	31,75	4,5	20,1	46,75	31,75	3	44,5	7,75	26,25	17,4
	Gas 1/4"	EK4317/C	86,6	25	40	40,3	22	24,3	40,8	10,5	35,3	6	31	51,3	35,3	4	48,3	11	28,3	11

**AZIONAMENTO ELETTROPNEUMATICO - BISTABILE - BISTABILE DIFFERENZIALE**

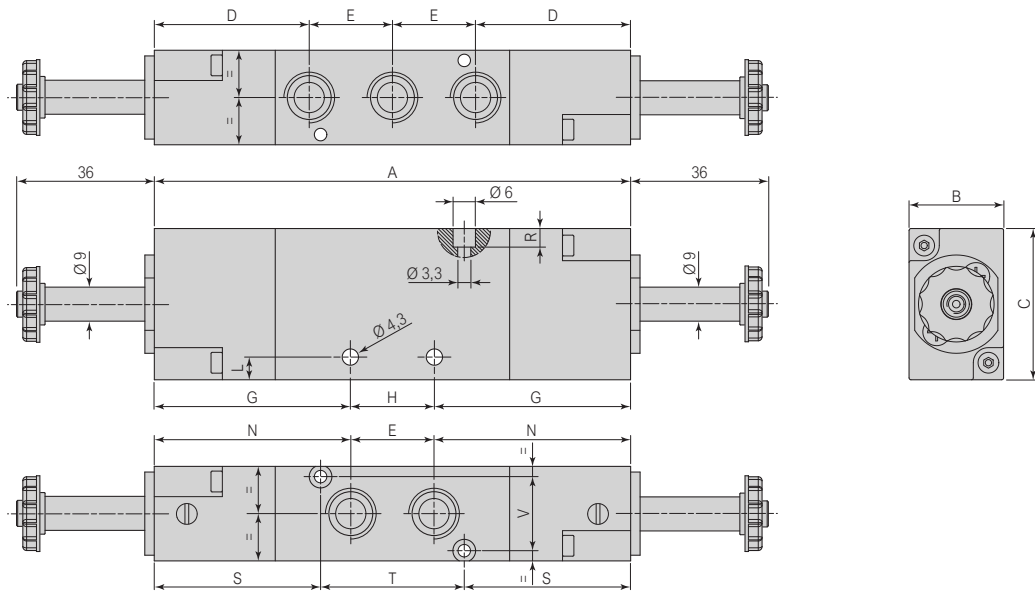


Simbolo	Conessioni	Codice	A	B	C	D	E	G	H	I	L	M	N	R	S	T	U	V
	Gas 1/8"	EK8321/C	93,5	22	32	37,75	18	38,5	8,25	46,75	4,5	20,1	46,75	3	44,5	7,75	41,25	17,4
	Gas 1/4"	EK4321/C	102,6	25	40	30,3	22	40,8	10,5	51,3	6	31	51,3	4	48,3	11	43,3	11
	Gas 1/8"	EK8322/C	93,5	22	32	37,75	18	38,5	8,25	46,75	4,5	20,1	46,75	3	44,5	7,75	41,25	17,4
	Gas 1/4"	EK4322/C	102,6	25	40	30,3	22	40,8	10,5	51,3	6	31	51,3	4	48,3	11	43,3	11

**3**  
DISTRIBUTORI PNEUMATICI

**DIMENSIONI - VALVOLE 5/2 AD AZIONAMENTO ELETTROPNEUMATICO**
**AZIONAMENTO ELETTROPNEUMATICO - MONOSTABILE CON RITORNO A MOLLA PNEUMATICA / MECCANICA**


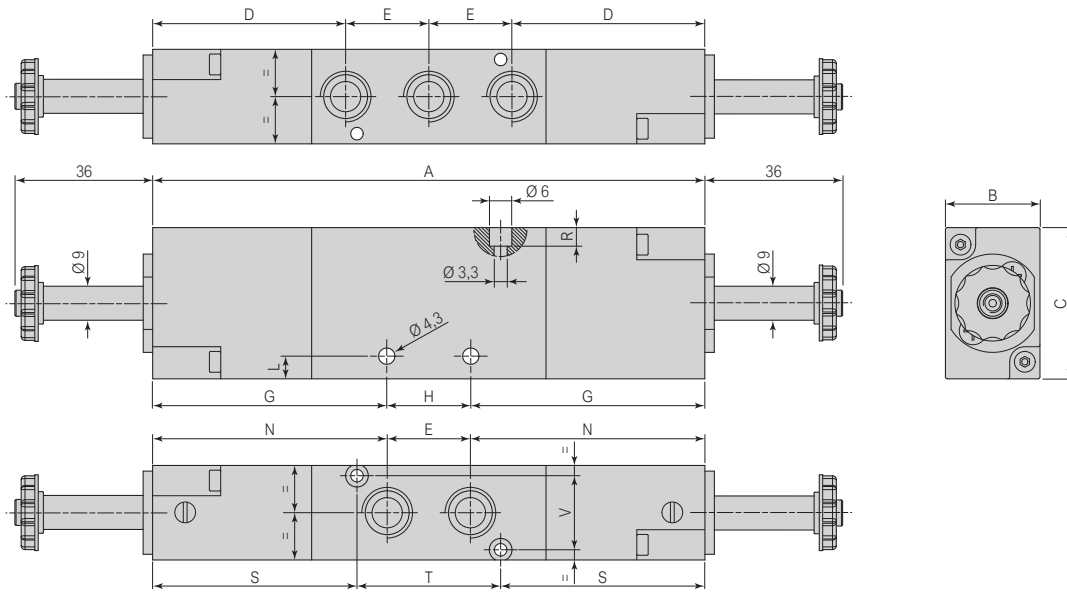
Simbolo	Conessioni	Codice	A	B	C	D	E	F	G	H	I	L	N	O	R	S	T	U	V
	Gas 1/8"	EK8511/C	101,5	22	32	37,75	18	27,75	46,75	18	36,75	4,5	46,75	36,75	3	40,75	30	30,75	17,4
	Gas 1/4"	EK4511/C	116	25	40	41	22	31	52	22	42	6	52	42	4,5	44	38	34	19,6
	Gas 1/8"	EK8517/C	96,5	22	32	37,75	18	22,75	46,75	18	31,75	4,5	46,75	31,75	3	40,75	30	25,75	17,4
	Gas 1/4"	EK4517/C	110	25	40	41	22	25	52	22	36	6	52	36	4,5	44	38	28	19,6

**AZIONAMENTO ELETTROPNEUMATICO - BISTABILE - BISTABILE DIFFERENZIALE**


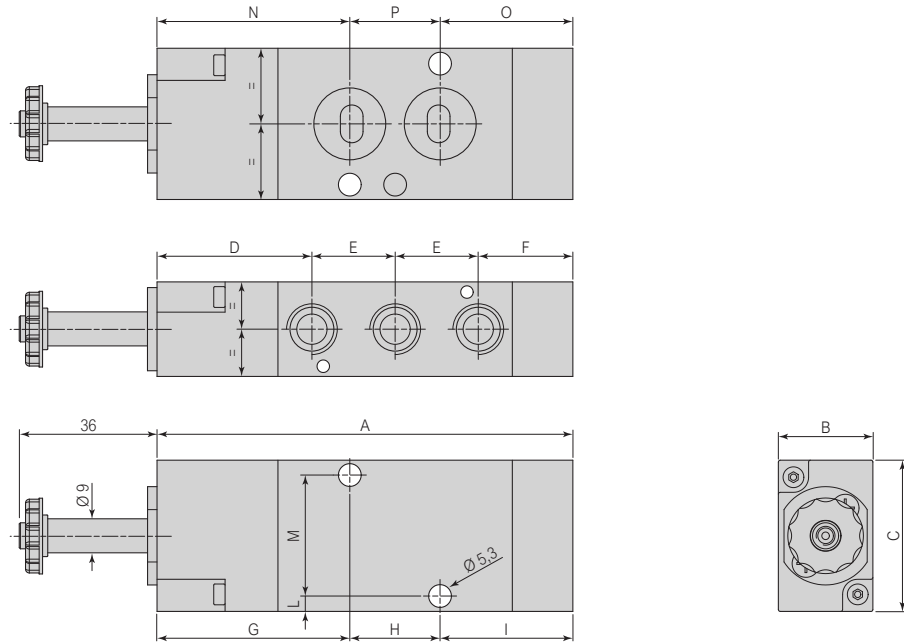
Simbolo	Conessioni	Codice	A	B	C	D	E	G	H	L	N	R	S	T	V
	Gas 1/8"	EK8521/C	111,5	22	32	37,75	18	46,75	18	4,5	46,75	3	40,75	30	17,4
	Gas 1/4"	EK4521/C	126	25	40	41	22	52	22	6	52	4,5	44	38	19,6
	Gas 1/8"	EK8522/C	111,5	22	32	37,75	18	46,75	18	4,5	46,75	3	40,75	30	17,4
	Gas 1/4"	EK4522/C	126	25	40	41	22	52	22	6	52	4,5	44	38	19,6

**DIMENSIONI - VALVOLE 5/3 AD AZIONAMENTO ELETTROPNEUMATICO**

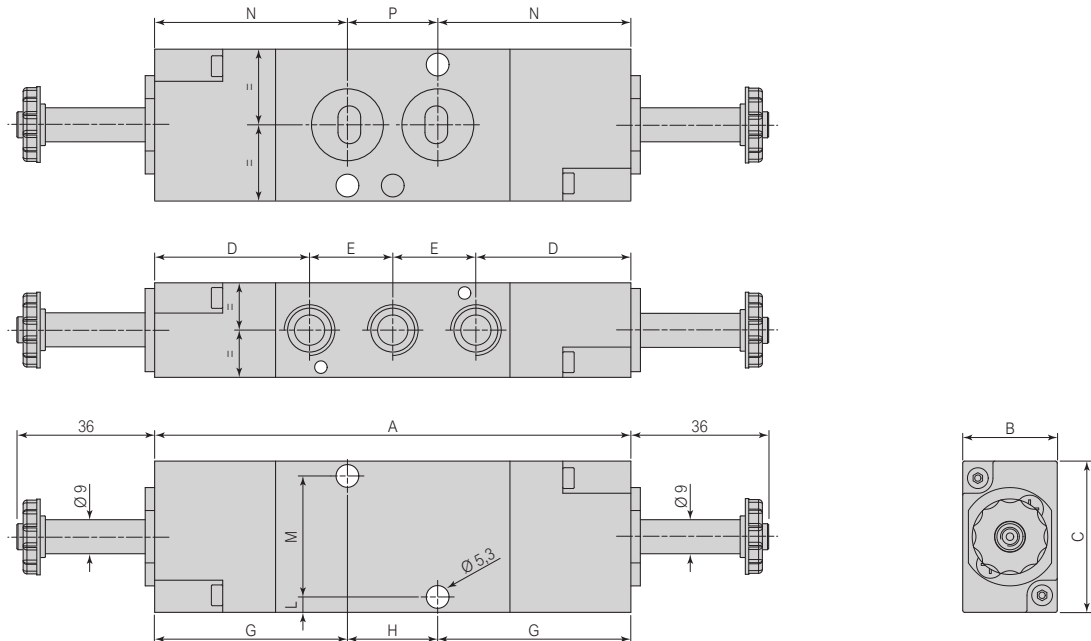
**AZIONAMENTO ELETTROPNEUMATICO - TRE POSIZIONI - CENTRI CHIUSI / APERTI**



Simbolo	Conessioni	Codice	A	B	C	D	E	G	H	L	N	R	S	T	V
	Gas 1/8"	EK8621/C	111,5	22	32	37,75	18	46,75	18	4,5	46,75	3	40,75	30	17,4
	Gas 1/4"	EK4621/C	146	25	40	51	22	62	22	6	62	4,5	54	38	19,6
	Gas 1/8"	EK8721/C	111,5	22	32	37,75	18	46,75	18	4,5	46,75	3	40,75	30	17,4
	Gas 1/4"	EK4721/C	146	25	40	51	22	62	22	6	62	4,5	54	38	19,6

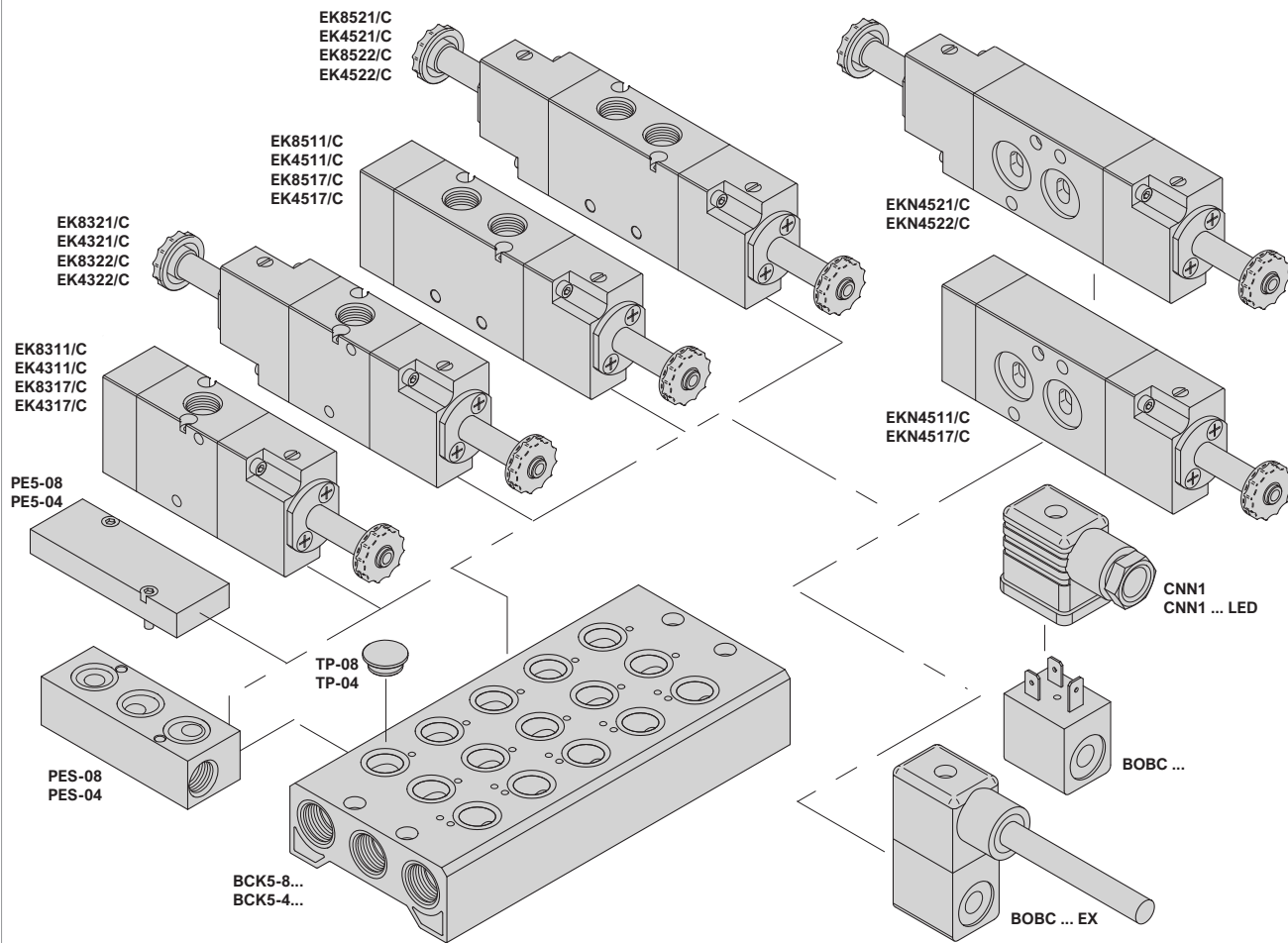
**DIMENSIONI - VALVOLE 5/2 AD AZIONAMENTO ELETTROPNEUMATICO - CONNESSIONI NAMUR**
**AZIONAMENTO ELETTROPNEUMATICO - MONOSTABILE CON RITORNO A MOLLA PNEUMATICA / MECCANICA**


Simbolo	Conessioni	Codice	A	B	C	D	E	F	G	H	I	L	M	N	O	P
	Gas 1/4"	EK4511/C	116	25	40	41	22	31	51	24	41	4	32	51	41	24
	Gas 1/4"	EK4517/C	110	25	40	41	22	25	51	24	35	4	32	51	35	24

**AZIONAMENTO ELETTROPNEUMATICO - BISTABILE - BISTABILE DIFFERENZIALE**


Simbolo	Conessioni	Codice	A	B	C	D	E	G	H	L	M	N	P
	Gas 1/4"	EK4521/C	126	25	40	41	22	51	24	4	32	51	24
	Gas 1/4"	EK4522/C	126	25	40	41	22	52	22	6	32	52	24

**ACCESSORI SERIE K83**



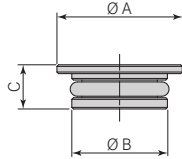
SOTTOBASI BCK5...										TAPPO Per sottobase BCK5...	PIASTRA DI ESCLUSIONE Per sottobase BCK5...	ALIMENTAZIONE SEPARATA Per sottobase BCK5...
Pagina 3.1.05.28										Pagina 3.1.05.28	Pagina 3.1.05.28	Pagina 3.1.05.28
Taglia	2 posti	3 posti	4 posti	5 posti	6 posti	7 posti	8 posti	9 posti	10 posti			
1/8"	BCK5-82	BCK5-83	BCK5-84	BCK5-85	BCK5-86	BCK5-87	BCK5-88	BCK5-89	BCK5-810	TP-08	PE5-08	PES-08
1/4"	BCK5-42	BCK5-43	BCK5-44	BCK5-45	BCK5-46	BCK5-47	BCK5-48	BCK5-49	BCK5-410	TP-04	PE5-04	PES-04
Sottobase in alluminio anodizzato Viti di fissaggio in acciaio zincato - Guarnizioni in NBR										Tappo: Alluminio anodizzato Guarnizione in NBR	Piastra: Alluminio anodizzato Viti: Acciaio zincato	Piastra: Alluminio anodizzato Guarnizione in NBR
<b>BOBC ...</b> Bobine tipo "C" AC / DC		<b>BOBC ... EX</b> Bobine ATEX AC / DC		<b>CNN1 ...</b> Connettori per bobine tipo "C"		<b>CNN1 ... LED</b> Connettori per bobine tipo "C"						
Pagina 3.1.05.29		Pagina 3.1.05.30		Pagina 3.1.05.29		Pagina 3.1.05.29						
Rivestimento in NYLON + FIBRE DI VETRO		Rivestimento in PA autoestinguente + FIBRE DI VETRO		PA6 GF		PA6 GF - PA12						

**ACCESSORI**

BCK5... Sottobase	Taglia	Codice	Posti	L	A	B	C	Ø D
	Gas 1/8"	BCK5-82	2	71	60	20	20,5	Gas 1/4"
		BCK5-83	3	94				
		BCK5-84	4	117				
		BCK5-85	5	140				
		BCK5-86	6	163				
		BCK5-87	7	186				
		BCK5-88	8	209				
		BCK5-89	9	232				
		BCK5-810	10	255				
			Gas 1/4"	BCK5-42				
BCK5-43	3			112				
BCK5-44	4			138				
BCK5-45	5			164				
BCK5-46	6			190				
BCK5-47	7			216				
BCK5-48	8			242				
BCK5-49	9			268				
BCK5-410	10			294				

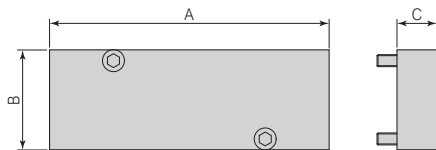
Sottobase in alluminio anodizzato - Viti di fissaggio in acciaio zincato - Guarnizioni in NBR / 1 pezzo per confezione

TP .. Tappo per sottobase BCK5...	Taglia	Codice	Ø A	Ø B	C
Gas 1/8"	TP-08		12,6	7,9	6
Gas 1/4"	TP-04		15,5	11,9	5,5



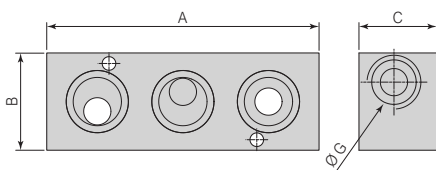
Tappo in alluminio anodizzato - Guarnizione in NBR / 1 pezzo per confezione

PIASTRA DI ESCLUSIONE Per sottobasi BCK5...	Taglia	Codice	A	B	C
Gas 1/8"	PE5-08		60	22	10
Gas 1/4"	PE5-04		70	25	15



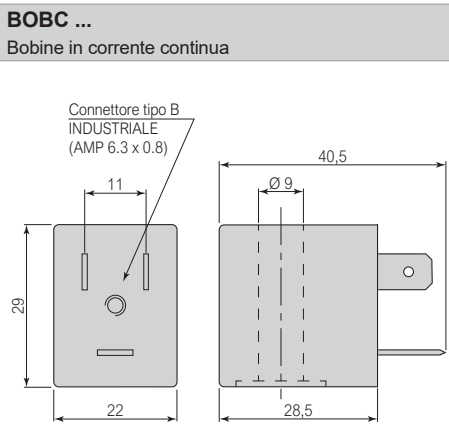
Piastra in alluminio anodizzato - Viti di fissaggio in acciaio zincato / 1 pezzo per confezione

PIASTRA PER ALIMENTAZIONE SEPARATA Per sottobasi BCK5...	Taglia	Codice	A	B	C	Ø G
Gas 1/8"	PES-08		60	22	10	Gas 1/8"
Gas 1/4"	PES-04		70	25	15	Gas 1/4"



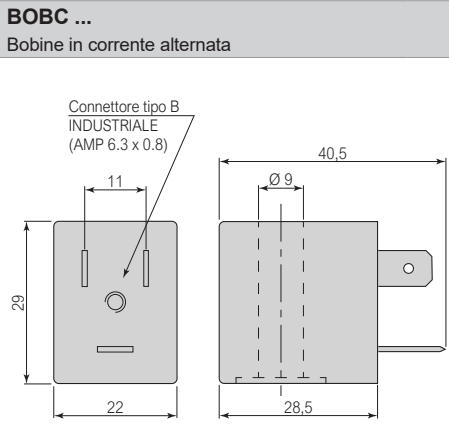
Piastra in alluminio anodizzato - Guarnizioni in NBR / 1 pezzo per confezione

**BOBINE tipo "C" (22 mm)**



Caratteristiche tecniche	
<b>Codice</b>	BOBC024DC
<b>Tensione di funzionamento</b>	24 VDC
<b>Potenza (max.)</b>	4,8 W
<b>Tolleranza di tensione</b>	±10% (della tensione nominale)
<b>Classe d'isolamento</b>	155°C (F)
<b>Classe d'isolamento del filo</b>	200°C (H)
<b>Durata dell'inserimento</b>	100% (a 20°C)
<b>Connessione elettrica</b>	INDUSTRIALE (AMP 6.3 x 0.8) forma B
<b>Classe di protezione</b>	IP54 (con connettore) IP65 (con connettore ed adatte guarnizioni)
<b>Materiale</b>	Rivestimento in NYLON + Fibre di vetro

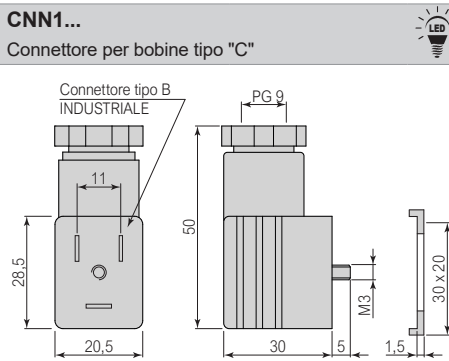
BOBC... / 1 pezzo per confezione



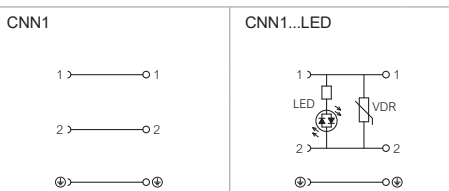
Caratteristiche tecniche				
<b>Codice</b>	BOBC024AC	BOBC110AC	BOBC220AC	
<b>Tensione di funzionamento</b>	24 VAC	110 VAC	220 VAC	
<b>Potenza (max.)</b>	5,5 VA			
<b>Tolleranza di tensione</b>	±10% (della tensione nominale)			
<b>Classe d'isolamento</b>	155°C (F)			
<b>Classe d'isolamento del filo</b>	200°C (H)			
<b>Durata dell'inserimento</b>	100% (a 20°C)			
<b>Connessione elettrica</b>	INDUSTRIALE (AMP 6.3 x 0.8) forma B			
<b>Classe di protezione</b>	IP54 (con connettore) IP65 (con connettore ed adatte guarnizioni)			
<b>Materiale</b>	Rivestimento in NYLON + Fibre di vetro			

BOBC... / 1 pezzo per confezione

**CONNETTORI per bobine tipo "C" (22 mm)**



Caratteristiche tecniche				
<b>Codice</b>	CNN1	CNN1 2 LED	CNN1 4 LED	CNN1 5 LED
<b>Tensione</b>	0÷250 V AC/DC	12/24 V AC/DC	115 V AC/DC	230 V AC/DC
<b>Corrente (max.)</b>	10 A	5 A	5 A	5 A
<b>Resistenza di contatto (max.)</b>	15 mΩ			
<b>Categoria sovratensione</b>	III			
<b>Sezione del conduttore (max.)</b>	1,5 mm <sup>2</sup> (senza terminali)			
<b>Filettatura serracavo</b>	PG9			
<b>Temperatura di funzionamento</b>	-40°C ÷ +100°C	-20°C ÷ +80°C	-20°C ÷ +80°C	-20°C ÷ +80°C
<b>Connessione elettrica</b>	INDUSTRIALE (AMP 6.3 x 0.8) forma B			
<b>Classe di protezione</b>	IP65 (correttamente assemblato)			



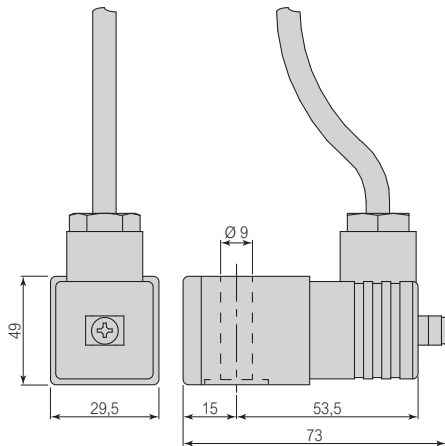
<b>Materiali inserto e custodia</b>	PA6 GF - PA6 GF	PA6 GF - PA12	PA6 GF - PA12	PA6 GF - PA12
<b>Indicatore visivo</b>	Nessuno	Diodo LED giallo	Diodo LED giallo	Diodo LED giallo
<b>Colore</b>	Nero	Trasparente	Trasparente	Trasparente
<b>Protezione del circuito elettrico</b>	Nessuna	Circuito VDR	Circuito VDR	Circuito VDR
<b>Tipo di fissaggio</b>	Vite centrale M3x32,5			

CNN1... / Inserto, custodia, guarnizione e vite di fissaggio - 1 pezzo per confezione

3  
DISTRIBUTORI PNEUMATICI

**BOBINE "ATEX"**
**BOBC ... EX**

Bobine ATEX in corrente continua

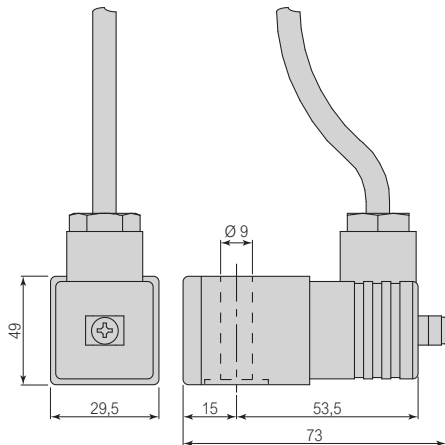

**Caratteristiche tecniche**


<b>Codice</b>	BOBC024DCEX
<b>Tensione di funzionamento</b>	24 VDC
<b>Potenza (max.)</b>	5,3 W
<b>Tolleranza di tensione</b>	±10% (della tensione nominale)
<b>Classe d'isolamento del filo</b>	200°C (H)
<b>Durata dell'inserimento</b>	100% (alla potenza e temperature indicate)
<b>Marcatura ATEX</b>	II 2G Ex mb IIC T4 Gb II 2D Ex mb IIIC T135°C Db Per il montaggio delle bobine ATEX la valvola verrà dotata di elettropilota Ø 9mm
<b>Connessione elettrica</b>	Cavo tripolare 3x0,75 mm <sup>2</sup> Lunghezza 3000 mm Lunghezza 5000 mm (su richiesta)
<b>Classe di protezione</b>	IP65 (con adatte guarnizioni)
<b>Materiale</b>	Rivestimento in PA autoestinguente + Fibre di vetro
<b>Indicatore visivo</b>	Nessuno
<b>Colore</b>	Nero
<b>Protezione del circuito elettrico</b>	Fusibile interno

BOBC ... EX / 1 pezzo per confezione

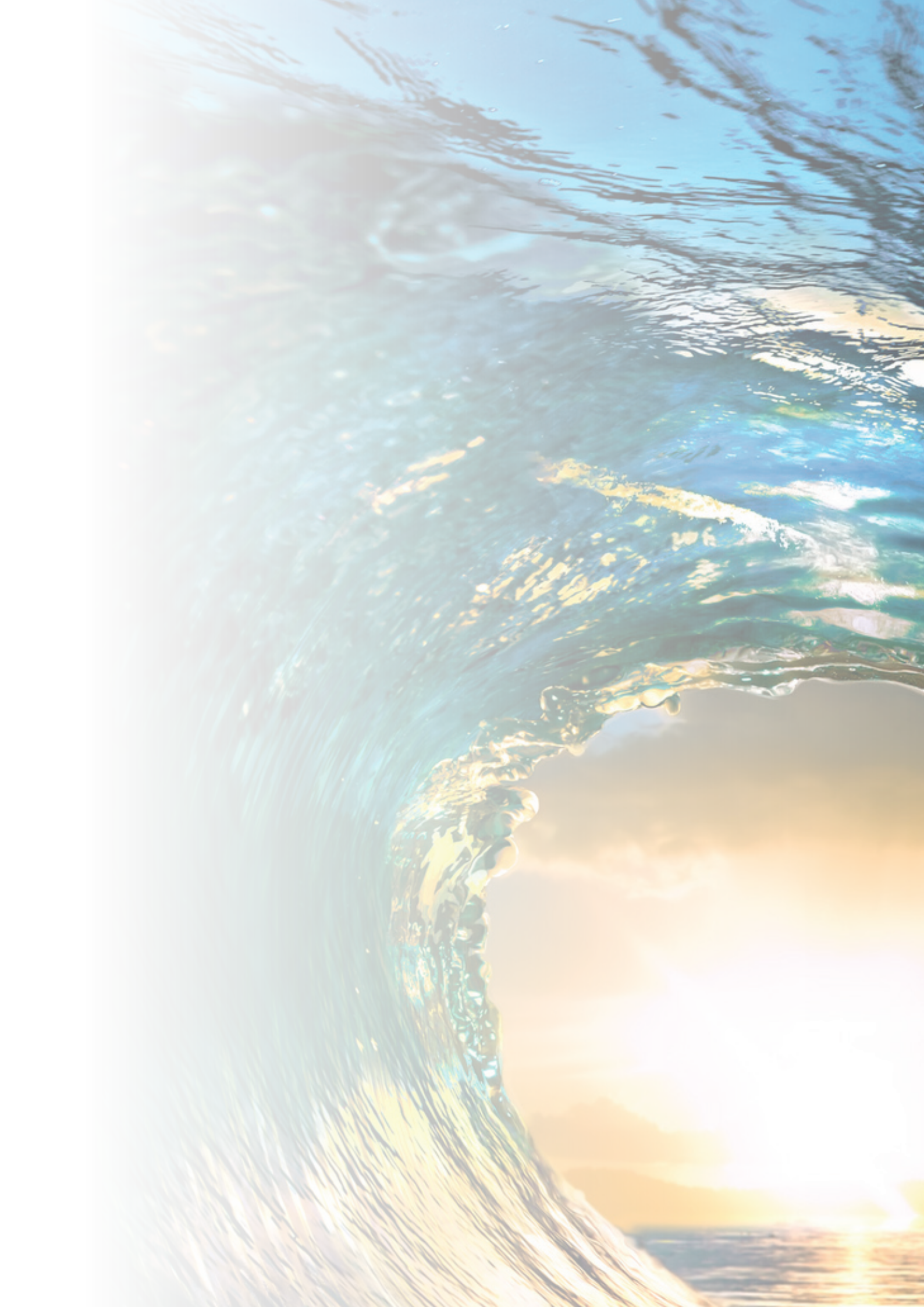
**BOBC ... EX**

Bobine ATEX in corrente alternata


**Caratteristiche tecniche**


<b>Codice</b>	BOBC024ACEX	BOBC048ACEX	BOBC110ACEX	BOBC220ACEX
<b>Tensione di funzionamento</b>	24 VAC	48 VAC	110 VAC	220 VAC
<b>Potenza (max.)</b>	5,3 W (raddrizzatore di tensione interno alla bobina)			
<b>Tolleranza di tensione</b>	±10% (della tensione nominale)			
<b>Classe d'isolamento del filo</b>	200°C (H)			
<b>Durata dell'inserimento</b>	100% (alla potenza e temperature indicate)			
<b>Marcatura ATEX</b>	II 2G Ex mb IIC T4 Gb II 2D Ex mb IIIC T135°C Db Per il montaggio delle bobine ATEX la valvola verrà dotata di elettropilota Ø 9mm			
<b>Connessione elettrica</b>	Cavo tripolare 3x0,75 mm <sup>2</sup> Lunghezza 3000 mm Lunghezza 5000 mm (su richiesta)			
<b>Classe di protezione</b>	IP65 (con adatte guarnizioni)			
<b>Materiale</b>	Rivestimento in PA autoestinguente + Fibre di vetro			
<b>Indicatore visivo</b>	Nessuno			
<b>Colore</b>	Nero			
<b>Protezione del circuito elettrico</b>	Fusibile interno			

BOBC ... EX / 1 pezzo per confezione



---

**BONESI PNEUMATIK** realizza tutti i suoi prodotti in Italia

---



---

**BONESI PNEUMATIK s.r.l.**

Via A. Robino n. 117  
20025 Legnano (MI) Italy  
P.I. / C.F. 10396340159  
R.E.A. 1373315

[www.bonesipneumatik.it](http://www.bonesipneumatik.it)  
[info@bonesipneumatik.it](mailto:info@bonesipneumatik.it)  
Phone +39 0331 448000  
Telefax +39 0331 448070