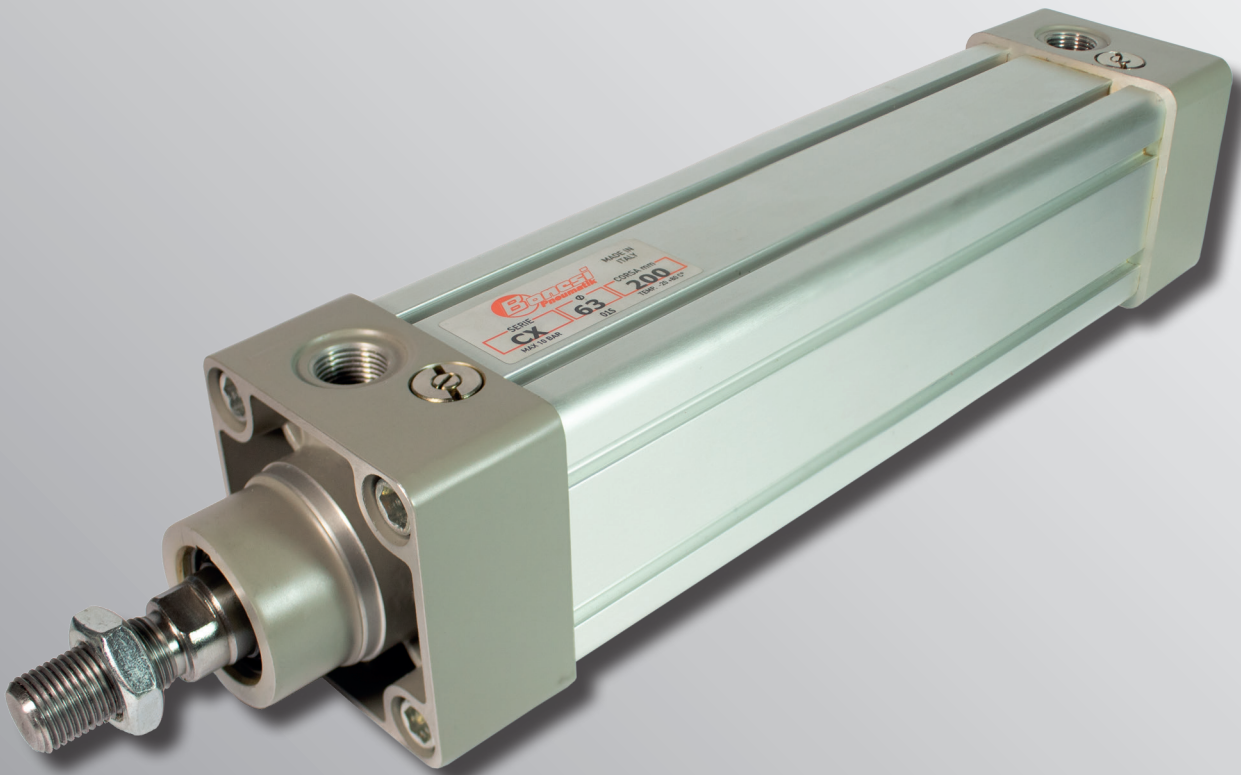


Serie CX

Cilindri a norma ISO 15552



ISO 9001
BUREAU VERITAS
Certification

N° IT275286





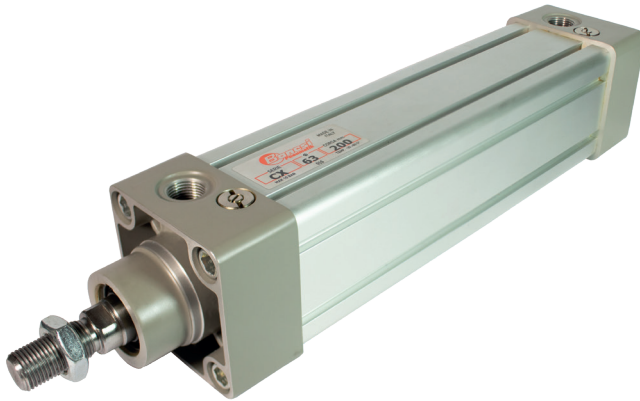
Cilindri a norma ISO 15552 - Serie CX

Alesaggi Ø : 32 - 40 - 50 - 63 - 80 - 100 - 125 mm.

1

ATTUATORI PNEUMATICI

SERIE CX



Cilindro robusto per impieghi gravosi

Conforme alla normativa ISO 15552

Testate in alluminio pressofuso verniciatura epossidica

Stelo in acciaio C45 rettificato e cromato a spessore

Camicia in alluminio anodizzato, calibrata internamente

Cave a "T" per sensori a scomparsa

Ammortizzatori di finecorsa pneumatici regolabili

Pistone monoblocco in NBR vulcanizzato
Pistone in alluminio con guarnizioni NBR

Sensori ed accessori di montaggio

CARATTERISTICHE TECNICHE

Costruzione	Testate fissate su camicia profilata mediante viti
Funzionamento	Doppio effetto, semplice effetto a richiesta
Materiali standard	Testate in alluminio pressofuso verniciatura epossidica, stelo C45 rettificato e cromato Camicia alluminio anodizzato calibrata internamente, pistone monoblocco/alluminio Guarnizioni NBR - PU
Nota sui materiali	Conformi alla REACH (1907/2006/CE e s.m.i.)
Alesaggi	Ø 32, 40, 50, 63, 80, 100, 125 mm
Corse standard (min. - max.)	Ø 32: 25 mm ÷ 400 mm Ø 40, 50: 25 mm ÷ 400 mm Ø 63, 80: 25 mm ÷ 600 mm Ø 100, 125: 50 mm ÷ 1000 mm
Corse speciali (a richiesta)	Fino a 3000 mm
Temperatura d'esercizio	0 ÷ 80°C (guarnizioni standard, -20°C con aria secca, per evitare la formazione di ghiaccio) 0 ÷ 150°C (variante in FKM, -20°C con aria secca, per evitare la formazione di ghiaccio)
Pressione d'esercizio	0,5 ÷ 10 bar
Fluido	Aria filtrata, senza lubrificazione, conforme a ISO 8573-1:2010 [7:4:4]
Velocità	10 ÷ 1000 mm/sec

CERTIFICAZIONE ATEX

Marcatura del cilindro	CE Ex II 2G Ex h IIC T6 Gb CE Ex II 2D Ex h IIC 85°C Db	(Zona 1 e Zona 2) (Zona 21 e Zona 22)
Pressione di esercizio in ambiente ATEX	0,5 ÷ 10 bar	
Temperatura ambiente ATEX	-20°C ≤ Ta ≤ +60°C	
Marcatura CE	In conformità alla Direttiva 2014/34/UE (vedi dichiarazione di conformità)	

DATI TECNICI

Alesaggio Ø (mm)	32	40	50	63	80	100	125
Connessioni (gas)	1/8"	1/4"	1/4"	3/8"	3/8"	1/2"	1/2"
Stelo Ø (mm)	12	16	20	20	25	25	32
Filettatura stelo (maschio)	M10 x 1,25	M12 x 1,25	M16 x 1,5	M16 x 1,5	M20 x 1,5	M20 x 1,5	M27 x 2
Forza teorica in spinta a 6 bar (N)	482	754	1178	1870	3016	4710	7363
Forza teorica in trazione a 6 bar (N)	414	633	990	1680	2722	4416	6882
Consumo d'aria a 6 bar in spinta (Nl/cm)	0,056	0,088	0,137	0,218	0,350	0,550	0,860
Consumo d'aria a 6 bar in trazione (Nl/cm)	0,048	0,074	0,114	0,195	0,320	0,510	0,790
Corsa di ammortizzamento (mm)	18	23	27	33	33	33	33

1.3.15.1

CHIAVE DI CODIFICA

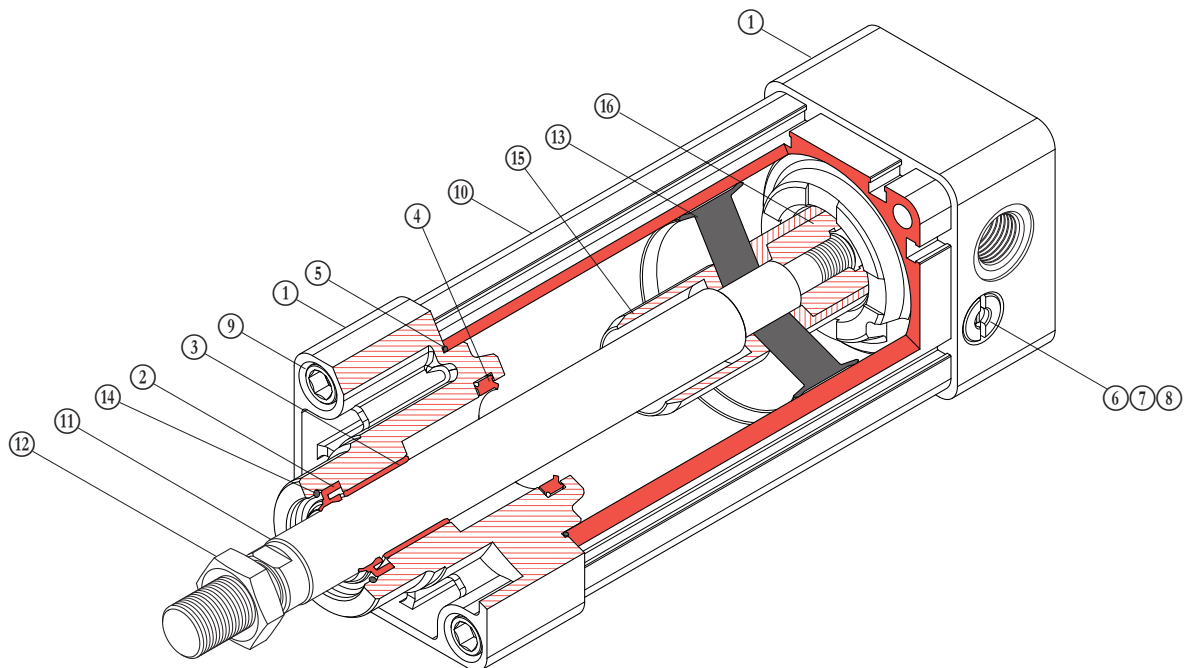
Serie	Anello magnetico	Versione stelo	Alesaggio	Corsa stelo	Variazioni costruttive	Conformità alla direttiva 2014/34/UE - ATEX
CX	<input type="checkbox"/>	<input type="checkbox"/>	032	100	<input type="checkbox"/>	<input type="checkbox"/>
CX = Doppio effetto, stelo standard, non magnetico, deceleratori pneumatici di fine corsa	M = Con anello magnetico = Senza anello magnetico	P = Stelo passante = Stelo standard	032 = Ø 32 mm 040 = Ø 40 mm 050 = Ø 50 mm 063 = Ø 63 mm 080 = Ø 80 mm 100 = Ø 100 mm 125 = Ø 125 mm	Si veda tabella "Corse standard" Altre corse disponibili a richiesta	MA = Bloccastelo standard MB = Bloccastelo compatto NX = Stelo e dado in acciaio inossidabile AISI 304 (X5 Cr Ni 1810) HR = Stelo, tiranti, dadi in AISI 304 (X5 Cr Ni 1810) - Vernice Epox FKM = Guarnizioni per alte temperature (-20°C ÷ 150°C) FKMS = Guarnizione stelo in FKM, altre come standard T = Tubo tondo e tiranti, altro come standard AR = Versione ad attrito ridotto MT4 = Cerniera intermedia = Nessuna variante costruttiva allo standard	EX = Conforme alla direttiva 2014/34/UE = Senza certificazione

CORSE STANDARD

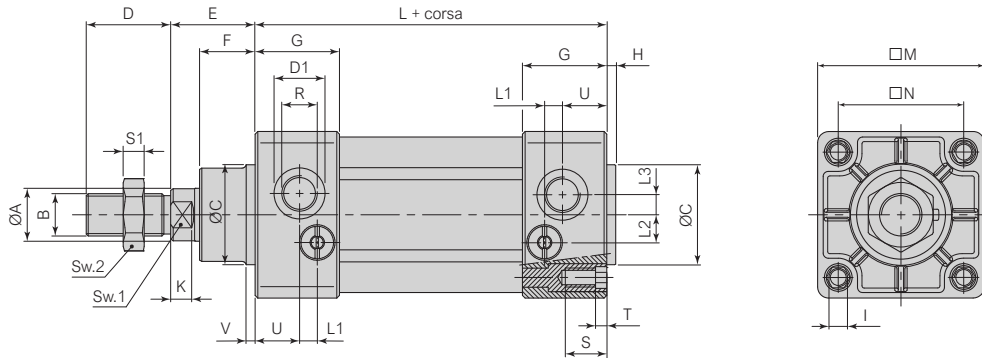
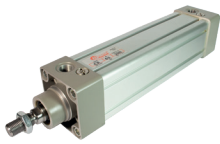
Ø	25	50	75	80	100	125	150	160	200	250	300	350	400	500	600	700	800	1000
32	x	x	x	x	x	x	x	x	x	x	x	x	x					
40	x	x	x	x	x	x	x	x	x	x	x	x	x					
50	x	x	x	x	x	x	x	x	x	x	x	x	x					
63	x	x	x	x	x	x	x	x	x	x	x	x	x	x	x			
80	x	x	x	x	x	x	x	x	x	x	x	x	x	x	x			
100		x	x	x	x	x	x	x	x	x	x	x	x	x	x	x	x	x
125		x	x	x	x	x	x	x	x	x	x	x	x	x	x	x	x	x

MATERIALI STANDARD

POS	DESCRIZIONE	MATERIALE	POS	DESCRIZIONE	MATERIALE
①	Testate	Alluminio pressofuso verniciato epox	⑨	Vite fissaggio testate	Acciaio zincato
②	Guarnizione stelo combinata	Gomma nitrilica (NBR)	⑩	Camicia	Alluminio estruso EN AW-6060 T6
③	Boccola guida	Acciaio + PTFE	⑪	Stelo	Acciaio C45 cromato 20 µm
④	Guarnizione ammortizzo	Gomma nitrilica (NBR/PU)	⑫	Dado stelo	Acciaio zincato
⑤	Guarnizione testata	Gomma nitrilica (NBR)	⑬	Pistone	Gomma nitrilica (NBR) / Alluminio
⑥	Vite ammortizzo	Ottone nichelato	⑭	Anello anti-espulsione	Acciaio armonico
⑦	Bussola ammortizzo	Ottone nichelato	⑮	Cono di decelerazione	Resina acetica
⑧	Guarnizioni ammortizzo	Gomma nitrilica (NBR)	⑯	Dado pistone - stelo	Alluminio

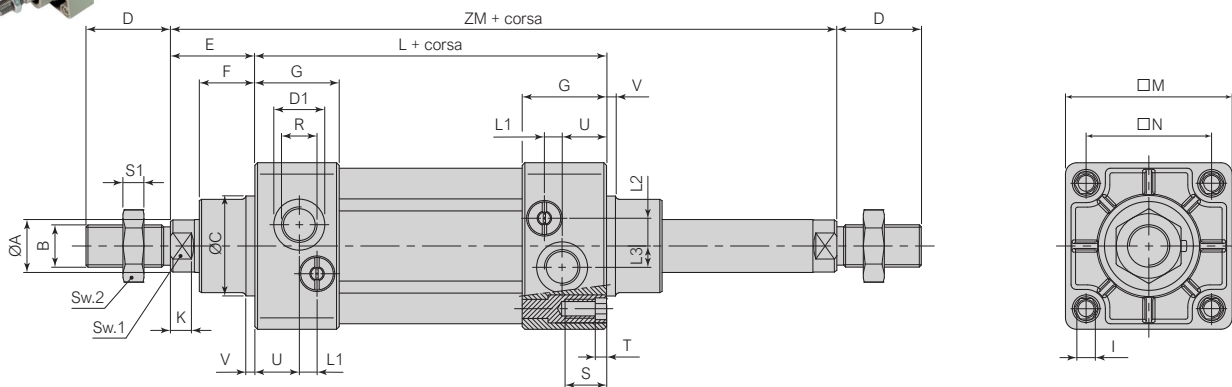
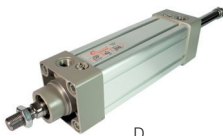


CX... / CXM...



Alesaggio Ø A	B	Ø C	D	D1	E	F	G	H	I	K	L+	L1	L2	L3	□ M	□ N	R	S	S1	SW1	SW2	T	U	V				
mm	f7	d11	$\frac{0}{-2}$														Min	Ch	Ch									
32	12	M10 x 1,25	30	22	15	26	16	33	3	M6	6	94	±0,4	11	4,5	5	47	32,5	±0,5	Gas 1/8"	16	5	10	17	4	14	4	
40	16	M12 x 1,25	35	24	19	30	±1,4	20	33,5	3,5	M6	6,5	105	±0,7	10	7	6	52	38	±0,5	Gas 1/4"	16	6	13	19	4	15	4
50	20	M16 x 1,5	40	32	19	37		25	34	3,5	M8	8	106	±0,7	10	7	6	65	46,5	±0,6	Gas 1/4"	16	8	17	24	5	15	4
63	20	M16 x 1,5	45	32	23	37		25	38	4	M8	8	121	±0,8	8	12,5	9,5	75	56,5	±0,6	Gas 3/8"	16	8	17	24	5	20	4
80	25	M20 x 1,5	45	40	23	46	±1,8	30	41,5	4	M10	10	128	±0,8	8	13,5	9,5	95	72	±0,7	Gas 3/8"	17	10	22	30	6	20	4
100	25	M20 x 1,5	55	40	27	51		35	41,5	4	M10	10	138	±1	6	17	12	115	89	±0,7	Gas 1/2"	17	10	22	30	6	25	4
125	32	M27 x 2	60	54	27	65	±2,2	40	45	4	M12	13	160	±1	3	17	12	140	110	±1,1	Gas 1/2"	20	13,5	27	41	7	30	6

CXP... / CXMP...



Alesaggio Ø A	B	Ø C	D	D1	E	F	G	I	K	L+	L1	L2	L3	□ M	□ N	R	S	S1	SW1	SW2	T	U	V	ZM+				
mm	f7	d11	$\frac{0}{-2}$													Min	Ch	Ch										
32	12	M10 x 1,25	30	22	15	26	16	33	M6	5	94	±0,4	11	4,5	5	47	32,5	±0,5	Gas 1/8"	16	5	10	17	4	14	4	146	
40	16	M12 x 1,25	35	24	19	30	±1,4	20	33,5	M6	5	105	±0,7	10	7	6	52	38	±0,5	Gas 1/4"	16	6	13	19	4	15	4	165
50	20	M16 x 1,5	40	32	19	37		25	34	M8	5,5	106	±0,7	10	7	6	65	46,5	±0,6	Gas 1/4"	16	8	17	24	5	15	4	180
63	20	M16 x 1,5	45	32	23	37		25	38	M8	5,5	121	±0,8	8	12,5	9,5	75	56,5	±0,6	Gas 3/8"	16	8	17	24	5	20	4	195
80	25	M20 x 1,5	45	40	23	46	±1,8	30	41,5	M10	7	128	±0,8	8	13,5	9,5	95	72	±0,7	Gas 3/8"	17	10	22	30	6	20	4	220
100	25	M20 x 1,5	55	40	27	51		35	41,5	M10	7	138	±1	6	17	12	115	89	±0,7	Gas 1/2"	17	10	22	30	6	25	4	240
125	32	M27 x 2	60	54	27	65	±2,2	40	45	M12	8	160	±1	3	17	12	140	110	±1,1	Gas 1/2"	20	13,5	27	41	7	30	6	290

ACCESSORI								
CD 2910 ...	CD SEC ...	CD SECH ...	CX HGSB ...	CX HGBB ...	CX UGSB ...	CX RL ... A	CX RL ... B	
Supporto per cerniera intermedia (AT4)	Perno per cerniera femmina MP2 (AA4)	Perno per cerniera femmina MP6 (AA6)	Guida stelo ad H con boccole a strisciamento	Guida stelo ad H con boccole a ricircolo di sfere	Guida stelo ad U con boccole a strisciamento	Bloccastelo statico	Bloccastelo statico	
Ø Pagina 1.3.15.9	Pagina 1.3.15.10	Pagina 1.3.15.10	Pagina 1.3.15.11	Pagina 1.3.15.11	Pagina 1.3.15.12	Pagina 1.3.15.13	Pagina 1.3.15.13	
32 CD 2910 32	CD SEC 32	CD SECH 32	CX HGSB 32	CX HGBB 32	CX UGSB 32	CX RL 032 A	CX RL 032 B	
40 CD 2910 40	CD SEC 40	CD SECH 40	CX HGSB 40	CX HGBB 40	CX UGSB 40	CX RL 040 A	CX RL 040 B	
50 CD 2910 50	CD SEC 50	CD SECH 50	CX HGSB 50	CX HGBB 50	CX UGSB 50	CX RL 050 A	CX RL 050 B	
63 CD 2910 63	CD SEC 63	CD SECH 63	CX HGSB 63	CX HGBB 63	CX UGSB 63	CX RL 063 A	CX RL 063 B	
80 CD 2910 80	CD SEC 80	CD SECH 80	CX HGSB 80	CX HGBB 80	CX UGSB 80	CX RL 080 A	CX RL 080 B	
100 CD 2910 100	CD SEC 100	CD SECH 100	CX HGSB 100	CX HGBB 100	CX UGSB 100	CX RL 100 A	CX RL 100 B	
125 CD 2910 125	CD SEC 125	CD SECH 125	-	-	-	CX RL 125 A	CX RL 125 B	
Acciaio zincato bianco Bronzo sinterizzato	Acciaio zincato bianco	Acciaio zincato bianco	Corpo: alluminio anodizzato Guide: acciaio cromato Boccola: bronzo sinterizzato	Corpo: alluminio anodizzato Guide: acciaio cromato Boccola: acciaio	Corpo: alluminio anodizzato Guide: acciaio cromato Boccola: bronzo sinterizzato	Corpo: alluminio anodizzato Ganascce: ottone Molle: acciaio armonico	Corpo: alluminio anodizzato Ganascce: ottone Molle: acciaio armonico	
CD SG ...	CD SGV ...	CD SGVS ...	CDM SG ...	CDM SGV ...				
Kit guarnizioni standard	Kit guarnizioni alta temperatura	Kit guarnizioni stelo FKM altre standard	Kit guarnizioni standard Magnetico	Kit guarnizioni alta temperatura Magnetico				
Ø								
32 CD SG 32	CD SGV 32	CD SGVS 32	CDM SG 32	CDM SGV 32				
40 CD SG 40	CD SGV 40	CD SGVS 40	CDM SG 40	CDM SGV 40				
50 CD SG 50	CD SGV 50	CD SGVS 50	CDM SG 50	CDM SGV 50				
63 CD SG 63	CD SGV 63	CD SGVS 63	CDM SG 63	CDM SGV 63				
80 CD SG 80	CD SGV 80	CD SGVS 80	CDM SG 80	CDM SGV 80				
100 CD SG 100	CD SGV 100	CD SGVS 100	CDM SG 100	CDM SGV 100				
125 CD SG 125	CD SGV 125	CD SGVS 125	CDM SG 125	CDM SGV 125				
Guarnizione stelo: poliuretano Altre guarnizioni: NBR	Guarnizioni in FKM	Guarnizione stelo: FKM Altre guarnizioni: NBR	Guarnizione stelo: poliuretano Altre guarnizioni: NBR	Guarnizioni in FKM				
SR ...	SK9 ...	SKC ...	SEX ...	SHT ...	Y082LC/Y083LC	ST- ...	CD SHT ...T	
Sensori NC REED / HALL	Sensore IP69K PNP	Sensore precis positio PNP	Sensore ATEX II3G PNP	Sensore alla temperatura REED	Connettori dritti	Staffa per sensore ST	Staffa per sensore SHT	
Ø Pagina 1.3.15.14	Pagina 1.3.15.15	Pagina 1.3.15.15	Pagina 1.3.15.15	Pagina 1.3.15.16	Pagina 1.3.15.16	Pagina 1.3.15.17	Pagina 1.3.15.17	
32						ST-10	CD SHT 32T	
40						ST-10	CD SHT 40T	
50						ST-10	CD SHT 50T	
63						ST-10	CD SHT 63T	
80						ST-11	CD SHT 80T	
100						ST-11	CD SHT 100T	
125						ST-11	CD SHT 125T	
Sensore: PA6 Cavo: PUR	Sensore: PA12 Cavo: PUR	Sensore: PA Cavo: PUR	Sensore: PA Cavo: PVC	Sensore: Alluminio Cavo: PTFE	Connettore: PVC Contatti: ottone dorato Cavo: PVC	Staffa: Alluminio anodizzato Viti e piatrina: acciaio	Staffa: Alluminio anodizzato Viti e piatrina: acciaio	

ACCESSORI STELO

CD FF ... Forcella femmina	Alesaggio mm	Codice	AA	AB	Ø AC	AD	AE	AF	AG	AH	AL	
	32	CD FF 32	10	$\begin{matrix} +0,37 \\ +0,15 \end{matrix}$ $\begin{matrix} +0,70 \\ +0,15 \end{matrix}$	M10 x 1,25	10	20	20	52	40	23	3
	40	CD FF 40	12		M12 x 1,25	12	24	24	62	48	28	4
	50	CD FF 50	16		M16 x 1,5	16	32	32	83	64	36	6
	63	CD FF 63	16		M16 x 1,5	16	32	32	83	64	36	6
	80	CD FF 80	20		M20 x 1,5	20	40	40	105	80	44	5
	100	CD FF 100	20		M20 x 1,5	20	40	40	105	80	44	5
	125	CD FF 125	30		M27 x 2	30	55	54	148	110	65	-

CD FF ... Forcella e clip in acciaio zincato / 1 pezzo per confezione

CD KJ ... Testa a snodo autolubrificante	Alesaggio mm	Codice	AB	Ø AC	AM	AN	AO	AP	AQ	Ø AR	Ø AS	Ø AT	AU	AV	AZ
	32	CD KJ 32	M10 x 1,25	10	20	17	28	14	10,5	12,9	15	19	6,5	43	57
	40	CD KJ 40	M12 x 1,25	12	22	19	32	16	12	15,4	17,5	22	6,5	50	66
	50	CD KJ 50	M16 x 1,5	16	28	22	42	21	15	19,3	22	27	8	64	85
	63	CD KJ 63	M16 x 1,5	16	28	22	42	21	15	19,3	22	27	8	64	85
	80	CD KJ 80	M20 x 1,5	20	33	30	50	25	18	24,3	27,5	34	10	77	102
	100	CD KJ 100	M20 x 1,5	20	33	30	50	25	18	24,3	27,5	34	10	77	102
	125	CD KJ 125	M27 x 2	30	51	41	70	37	25	34,8	40	50	15	110	145

CD KJ ... Giunto in acciaio zincato, boccola in bronzo sinterizzato, anello in acciaio per cuscinetti temprato / 1 pezzo per confezione

CD KK ... Giunto di compensazione radiale ed assiale	Alesaggio mm	Codice	A	B	C	D	E	Ø F	Ø G	Ø H	L	M	Ch1	Ch2	Ch3	°β	Carico statico daN
	32	CD KK 32	M10 x 1,25	71,5	20	7,5	35	14	22	32	2	22	12	19	30	8	500
	40	CD KK 40	M12 x 1,25	75,5	24	7,5	35	14	22	32	2	22	12	19	30	8	500
	50	CD KK 50	M16 x 1,5	104	32	10	53	22	32	45	2	30	20	27	41	6	1000
	63	CD KK 63	M16 x 1,5	104	32	10	53	22	32	45	2	30	20	27	41	6	1000
	80	CD KK 80	M20 x 1,5	119	40	10	53	22	32	45	2	37	20	27	41	6	1000
	100	CD KK 100	M20 x 1,5	119	40	10	53	22	32	45	2	37	20	27	41	6	1000
	125	CD KK 125	M27 x 2	147	54	10	60	32	57	70	2	48	24	54	65	8	3000

CD KK ... Giunto e dado in acciaio zincato, perno in acciaio brunito / 1 pezzo per confezione

ACCESSORI DI FISSAGGIO

CD 2801 ... / CD 2901 ... Cerniera Femmina (MP2)		Alesaggio	Codice	A+	B	C	D	E	F	M	H	Vite di ancoraggio
		mm				±0,2	H9	H14	h14			ISO 4762
	32	CD 2801 32 CD 2901 32	142	±1,25	13	22	10	26	45	45	10	M6 x 18
	40	CD 2801 40 CD 2901 40	160		16	25	12	28	52	52	12	M6 x 18
	50	CD 2801 50 CD 2901 50	170		16	27	12	32	60	65	12	M8 x 25
	63	CD 2801 63 CD 2901 63	190	±1,6	21	32	16	40	70	75	16	M8 x 25
	80	CD 2801 80 CD 2901 80	210		22	36	16	50	90	95	16	M10 x 30
	100	CD 2801 100 CD 2901 100	230		27	41	20	60	110	115	20	M10 x 30
	125	CD 2801 125 CD 2901 125	275		±2	30	50	25	70	130	140	25

CD 2801 ... Lega leggera / CD 2901 ... Acciaio verniciato cataforesi nera / 1 pezzo per confezione + 4 viti di fissaggio al cilindro

CD 2802 ... / CD 2902 ... Cerniera Maschio (MP4)		Alesaggio	Codice	A+	B	C	D	E	M	H	Vite di ancoraggio	
		mm				±0,2	H9				ISO 4762	
	32	CD 2802 32 CD 2902 32	142	±1,25	13	22	10	26	-0,2 -0,6	45	10	M6 x 18
	40	CD 2802 40 CD 2902 40	160		16	25	12	28		52	12	M6 x 18
	50	CD 2802 50 CD 2902 50	170		16	27	12	32		65	12	M8 x 25
	63	CD 2802 63 CD 2902 63	190	±1,6	21	32	16	40	75	16	M8 x 25	
	80	CD 2802 80 CD 2902 80	210		22	36	16	50	95	16	M10 x 30	
	100	CD 2802 100 CD 2902 100	230		27	41	20	60	115	20	M10 x 30	
	125	CD 2802 125 CD 2902 125	275		±2	30	50	25	70	-0,5 -1,2	140	25

CD 2802 ... Lega leggera / CD 2902 ... Acciaio verniciato cataforesi nera / 1 pezzo per confezione + 4 viti di fissaggio al cilindro

CD 2803 ... / CD 2903 ... Controsupporto a 90° (AB7)		Alesaggio	Codice	A+	E	N	P	Q	R	S	T	ØU1	V			
		mm				JS15	JS14	JS14				JS14	H13			
	32	CD 2803 32 CD 2903 32	142	±1,25	26	-0,2 -0,6			32	21	18	31	51	38	6,6	6,4
	40	CD 2803 40 CD 2903 40	160		28				36	24	22	35	54	41	6,6	8,4
	50	CD 2803 50 CD 2903 50	170		32				45	33	30	45	65	50	9	10,4
	63	CD 2803 63 CD 2903 63	190	±1,6	40				50	37	35	50	67	52	9	12,4
	80	CD 2803 80 CD 2903 80	210		50				63	47	40	60	86	66	11	11,5
	100	CD 2803 100 CD 2903 100	230		60				71	55	50	70	96	76	11	14,5
	125	CD 2803 125 CD 2903 125	275		±2				70	-0,5 -1,2	90	70	60	90	124	94

CD 2803 ... Lega leggera / CD 2903 ... Acciaio verniciato cataforesi nera / 1 pezzo per confezione

CD 2804 ... / CD 2904 ... Cerniera Femmina stretta (AB6)		Alesaggio	Codice	A+	B1	C	D1	E1	F1	H1	M	Vite di ancoraggio
		mm				±0,2	F7	H14	d12			ISO 4762
	32	CD 2804 32 CD 2904 32	142	±1,25	13	22	10	14	34	10	45	M6 x 18
	40	CD 2804 40 CD 2904 40	160		16	25	12	16	40	12	52	M6 x 18
	50	CD 2804 50 CD 2904 50	170		16	27	16	21	45	14	65	M8 x 20
	63	CD 2804 63 CD 2904 63	190	±1,6	21	32	16	21	51	18	75	M8 x 20
	80	CD 2804 80 CD 2904 80	210		22	36	20	25	65	20	95	M10 x 25
	100	CD 2804 100 CD 2904 100	230		27	41	20	25	75	22	115	M10 x 25
	125	CD 2804 125 CD 2904 125	275		±2	30	50	30	37	97	25	140

CD 2804 ... Lega leggera / CD 2904 ... Acciaio verniciato cataforesi nera / 1 pezzo per confezione + 4 viti di fissaggio al cilindro

ACCESSORI DI FISSAGGIO

CD 2805 ... / CD 2905 ... Cerniera maschio stretta con testina snodata (MP6)		Alesaggio	Codice	A+	B1	C	D1	E1	M	H2	Vite di ancoraggio
		mm				±0,2	H7	±0,2			ISO 4762
	32	CD 2805 32 CD 2905 32	142	±1,25	13	22	10	14	45	16	M6 x 18
	40	CD 2805 40 CD 2905 40	160		16	25	12	16	52	19	M6 x 18
	50	CD 2805 50 CD 2905 50	170		16	27	16	21	65	21	M8 x 20
	63	CD 2805 63 CD 2905 63	190	±1,6	21	32	16	21	75	24	M8 x 20
	80	CD 2805 80 CD 2905 80	210		22	36	20	25	95	28,5	M10 x 25
	100	CD 2805 100 CD 2905 100	230		27	41	20	25	115	30	M10 x 25
	125	CD 2805 125 CD 2905 125	275		±2	30	50	30	37	140	40

CD 2805 ... Lega leggera / CD 2905 ... Acciaio verniciato cataforesi nera / 1 pezzo per confezione + 4 viti di fissaggio al cilindro

CD 2806 ... / CD 2906 ... Controsupporto a 90° con testina snodata		Alesaggio	Codice	A+	E1	N	P	Q	R	S	T	ØU	V
		mm			$0_{-0,1}$	JS15	JS15	JS14			JS14	H13	$^{+0,5}_0$
	32	CD 2806 32 CD 2906 32	142	±1,25	14	32	21	18	31	51	38	6,6	8,5
	40	CD 2806 40 CD 2906 40	160		16	36	24	22	35	54	41	6,6	8,5
	50	CD 2806 50 CD 2906 50	170		21	45	33	30	45	65	50	9	10,5
	63	CD 2806 63 CD 2906 63	190	±1,6	21	50	37	35	50	67	52	9	10,5
	80	CD 2806 80 CD 2906 80	210		25	63	47	40	60	86	66	11	11,5
	100	CD 2806 100 CD 2906 100	230		25	71	55	50	70	96	76	11	12,5
	125	CD 2806 125 CD 2906 125	275		±2	37	90	70	60	90	124	94	13,5

CD 2806 ... Lega leggera / CD 2906 ... Acciaio verniciato cataforesi nera / 1 pezzo per confezione

CD 2907 ... Flangia anteriore o posteriore ISO (MF1-MF2)		Alesaggio	Codice	A1+	B2	C1	D2	E2	F2	G	M	Vite di ancoraggio	
		mm			±0,2	JS14	JS14	H13				ISO 4762	
	32	CD 2907 32	130	±1,25	10	80	64	32	7	16	45	M6 x 18	
	40	CD 2907 40	145		10	90	72	36	9	20	±1,6	52	M6 x 18
	50	CD 2907 50	155		12	110	90	45	9	25	65	M8 x 20	
	63	CD 2907 63	170	±1,6	12	120	100	50	9	25	75	M8 x 20	
	80	CD 2907 80	190		16	150	126	63	12	30	±2	95	M10 x 20
	100	CD 2907 100	205		16	170	150	75	14	35	115	M10 x 20	
	125	CD 2907 125	245		±2	20	205	180	90	16	45	±2,5	140

CD 2907 ... Acciaio zincato bianco / 1 pezzo per confezione + 4 viti di fissaggio al cilindro

CD 2908 ... Piedino basso (MS1)		Alesaggio	Codice	A2+	B3	C2	E2	ØG1	M	N	Q1+	V1	Vite di ancoraggio	
		mm			±0,2	JS14	H14			JS16		±0,5	ISO 4762	
	32	CD 2908 32	144	±1,25	24	35	32	7	45	32	142	4	M6 x 18	
	40	CD 2908 40	163		28	36	36	9	52	36	161	±1,25	4	M6 x 18
	50	CD 2908 50	175		32	47	45	9	65	45	170	5	M8 x 20	
	63	CD 2908 63	190	±1,6	32	45	50	9	75	50	185	5	M8 x 20	
	80	CD 2908 80	215		41	55	63	12	95	63	210	±1,6	6	M10 x 25
	100	CD 2908 100	230		41	57	75	14	115	71	220	6	M10 x 25	
	125	CD 2908 125	270		±2	45	70	90	16	140	90	250	±2	8

CD 2908 ... Acciaio zincato bianco / 1 pezzo per confezione + 2 viti di fissaggio al cilindro

ACCESSORI DI FISSAGGIO

CD 2909 ... Cerniera intermedia non regolabile - Tubo tondo e tiranti	Alesaggio mm	Codice	A3 h14	B4 h14	C3	Ø D3 e9	E3	Xmin	Xmax +
	32	CD 2909 32	50	12	46	12	15	67	79
	40	CD 2909 40	63	16	59	16	20	74	91
	50	CD 2909 50	75	16	69	16	20	81	95
	63	CD 2909 63	90	20	84	20	25	88	107
	80	CD 2909 80	110	20	102	20	25	100	120
	100	CD 2909 100	132	25	125	25	30	108	132
	125	CD 2909 125	160	25	155	25	32	126	164
CD 2909 ... Acciaio zincato bianco / 1 pezzo per confezione									

CD 2909 ...R Cerniera intermedia regolabile - Tubo tondo e tiranti	Alesaggio mm	Codice	A3 h14	B4 h14	C3	Ø D3 e9	E3	Xmin	Xmax +
	32	CD 2909 32R	50	12	46	12	15	67	79
	40	CD 2909 40R	63	16	59	16	20	74	91
	50	CD 2909 50R	75	16	69	16	20	81	95
	63	CD 2909 63R	90	20	84	20	25	88	107
	80	CD 2909 80R	110	20	102	20	25	100	120
	100	CD 2909 100R	132	25	125	25	30	108	132
	125	CD 2909 125R	160	25	155	25	32	126	164
CD2909 ... R Acciaio zincato bianco / 1 pezzo per confezione + 8 grani di bloccaggio al cilindro									

CD 2909 ...TQ Cerniera intermedia regolabile (MT4) - Tubo quando	Alesaggio mm	Codice	A3 h14	B4 h14	C3	Ø D3 e9	E3	F3	Xmin	Xmax +
	32	CD 2909 32TQ	50	12	50	12	18	70	68	78
	40	CD 2909 40TQ	62	16	62	16	20	78	74	91
	50	CD 2909 50TQ	74	16	74	16	20	91	81	95
	63	CD 2909 63TQ	88	20	88	20	25	94	88	107
	80	CD 2909 80TQ	109	20	109	20	25	130	100	120
	100	CD 2909 100TQ	130	25	130	25	30	145	108	132
	125	CD 2909 125TQ	155	25	155	25	32	154	126	164
CD2909 ... TQ Acciaio zincato bianco / 1 pezzo per confezione + 8 grani di bloccaggio al cilindro										

CD 2910 ... Supporto per cerniera intermedia (AT4)	Alesaggio mm	Codice	A3 h14	A4	B5	C4	Ø D3	E4	F3	Ø G2	Ø G3	M1	N1
	32	CD 2910 32	50	46	71	86	12	32	7	6,6	11	30	15
	40	CD 2910 40	63	55	87	105	16	36	9	9	15	36	18
	50	CD 2910 50	75	55	99	117	16	36	9	9	15	36	18
	63	CD 2910 63	90	65	116	136	20	42	11	11	18	40	20
	80	CD 2910 80	110	65	136	156	20	42	11	11	18	40	20
	100	CD 2910 100	132	75	164	189	25	50	13	14	20	50	25
	125	CD 2910 125	160	75	192	217	25	50	13	14	20	50	25
CD 2910 ... Acciaio zincato bianco, bocche in bronzo sinterizzato / 2 pezzi per confezione													

ACCESSORI DI FISSAGGIO

CD SEC ... Perno per cerniera femmina MP2 (AA4)	Alesaggio mm	Codice	Ø EK e8	EL $\begin{matrix} +0,3 \\ 0 \end{matrix}$	L
	32	CD SEC 32	10	46	53
	40	CD SEC 40	12	53	60
	50	CD SEC 50	12	61	68
	63	CD SEC 63	16	71	78
	80	CD SEC 80	16	91	98
	100	CD SEC 100	20	111	118
	125	CD SEC 125	25	132	139

CD SEC ... Acciaio zincato bianco / 1 pezzo per confezione + 2 anelli elastici DIN 471

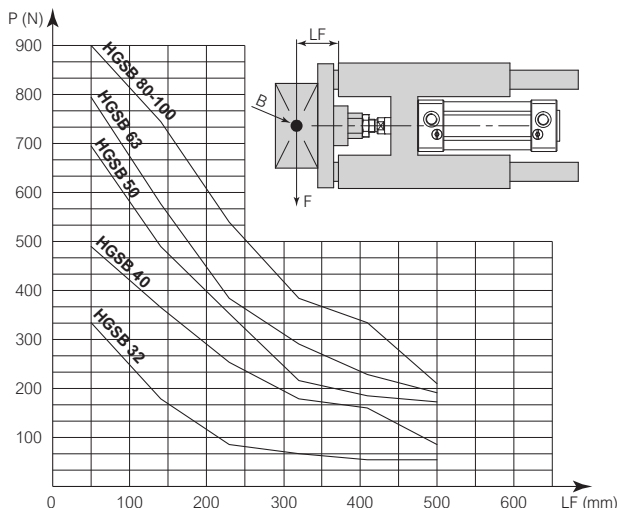
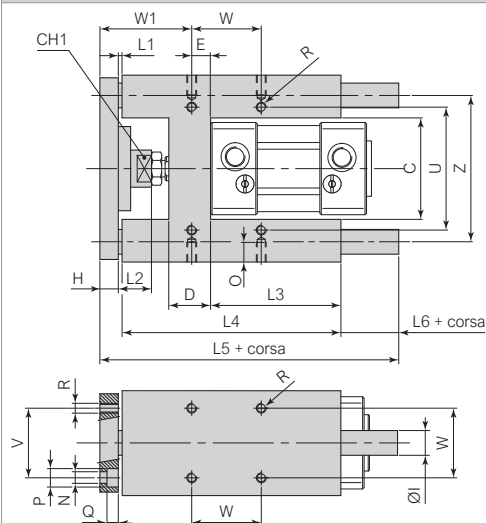
CD SECH ... Perno per cerniera femmina MP6 (AA6)	Alesaggio mm	Codice	B	Ø EK f7	EL1 $\begin{matrix} +0,5 \\ +0,3 \end{matrix}$	H $\begin{matrix} 0 \\ -0,5 \end{matrix}$	L1	Ø P h12	
	32	CD SECH 32	4,5	10	32,5	14	41	3	
	40	CD SECH 40	6	12	38	16	48	4	
	50	CD SECH 50	6	0 -1	16	43	20	54	4
	63	CD SECH 63	6		16	49	20	60	4
	80	CD SECH 80	6	20	63	24	75	4	
	100	CD SECH 100	6	20	73	24	85	4	
	125	CD SECH 125	9	0 -2	30	94	36	110	6

CD SECH ... Acciaio zincato bianco / 1 pezzo per confezione + 1 anello elastico DIN 471

UNITA' DI GUIDA

CX HGSB ...

Guida stelo ad H con boccole a strisciamento

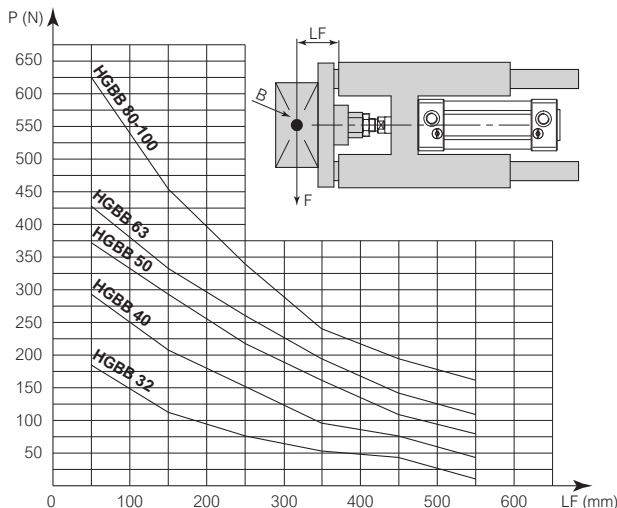
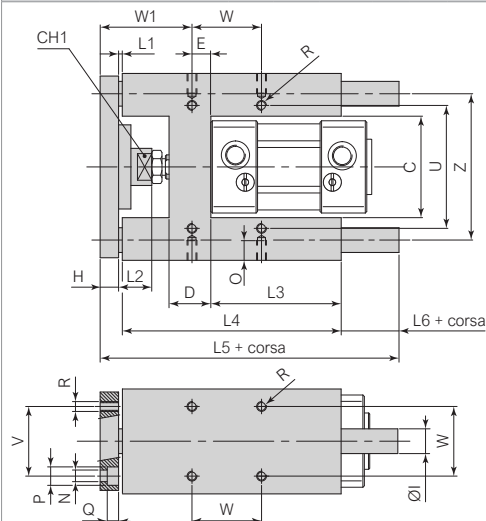


Alesaggio mm	Codice	A	B	C	Ch1	D	E	F	G	H	ØI	L1	L2	L3	L4	L5+	L6+	N	O	P	Q	R	T	U	W	W1	Z
32	CX HGSB 032	97	49	51	15	24	4,3	93	45	12	12	3	19	75	125	187	47	6,6	12	11	6,5	M6	78	61	32,5	60,7	74
40	CX HGSB 040	115	58	58,2	15	28	11	112	55	12	16	3	24	80	140	207	52	6,6	12	11	6,5	M6	84	69	38	64	87
50	CX HGSB 050	137	70	70,2	20	34	18,8	134	65	15	20	3	27	78	148	223	57	9	16	15	8,5	M8	100	85	46,5	69,2	104
63	CX HGSB 063	152	85	85,2	20	34	15,3	147	80	15	20	3	27	106	178	243	47	9	16	15	9	M8	105	100	56,5	74,7	119
80	CX HGSB 080	189	105	105,5	26	50	25	180	100	20	25	3	27	111	195	267	49	11	20	18	11	M10	130	130	72	82	148
100	CX HGSB 100	213	130	130,5	26	55	30	206	120	20	25	3	27	128	218	290	49	11	20	18	11	M10	150	150	89	83	173

CX HGSB ... Corpo e piastra in alluminio anodizzato, steli in acciaio cromato, giunto in acciaio inossidabile, boccole in bronzo sinterizzato, guarnizioni in NBR / 1 pezzi per confezione + 4 viti di fissaggio al cilindro

CX HGBB ...

Guida stelo ad H con boccole a ricircolo di sfere

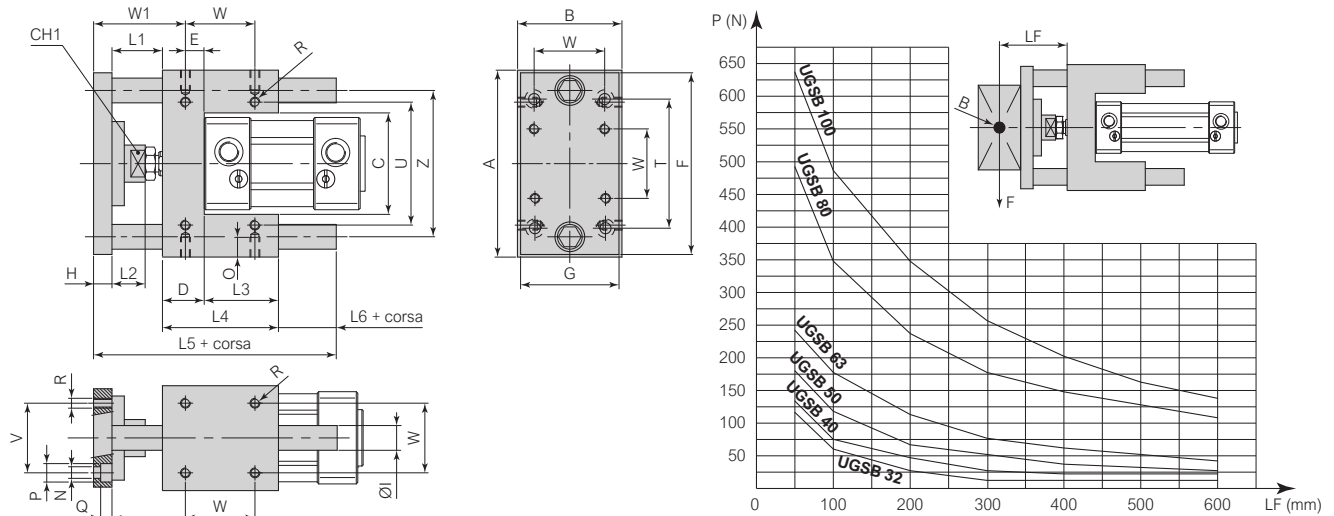


Alesaggio mm	Codice	A	B	C	Ch1	D	E	F	G	H	ØI	L1	L2	L3	L4	L5+	L6+	N	O	P	Q	R	T	U	W	W1	Z
32	CX HGBB 032	97	49	51	15	24	4,3	93	45	12	12	3	19	75	125	187	47	6,6	12	11	6,5	M6	78	61	32,5	60,7	74
40	CX HGBB 040	115	58	58,2	15	28	11	112	55	12	16	3	24	80	140	207	52	6,6	12	11	6,5	M6	84	69	38	64	87
50	CX HGBB 050	137	70	70,2	20	34	18,8	134	65	15	20	3	27	78	148	223	57	9	16	15	8,5	M8	100	85	46,5	69,2	104
63	CX HGBB 063	152	85	85,2	20	34	15,3	147	80	15	20	3	27	106	178	243	47	9	16	15	9	M8	105	100	56,5	74,7	119
80	CX HGBB 080	189	105	105,5	26	50	25	180	100	20	25	3	27	111	195	267	49	11	20	18	11	M10	130	130	72	82	148
100	CX HGBB 100	213	130	130,5	26	55	30	206	120	20	25	3	27	128	218	290	49	11	20	18	11	M10	150	150	89	83	173

CX HGBB ... Corpo e piastra in alluminio anodizzato, steli in acciaio cromato, giunto in acciaio inossidabile, boccole in acciaio, guarnizioni in NBR / 1 pezzi per confezione + 4 viti di fissaggio al cilindro

UNITA' DI GUIDA
CX UGSB ...

Guida stelo ad U con boccole a strisciamento



Alesaggio mm	Codice	A	B	C	Ch1	D	E	E1	E2	F	G	H	ØI	L1	L2	L3	L4	L5+	L6+	N	O	P	Q	R	T	U	W	W1	Z
32	CX UGSB 032	97	49	51	15	17	9,25	9,25	32,5	93	45	12	12	42	25	11	48	120	18	6,6	12	11	6,5	M6	78	61	32,5	61,75	74
40	CX UGSB 040	115	58	58,2	15	21	11	11	38	112	55	12	16	43	25	37	58	130	17	6,6	12	11	6,5	M6	84	69	38	65	87
50	CX UGSB 050	137	70	70,2	20	25	18,8	18,8	46,5	134	65	15	20	49	29	34	59	143	20	9	16	15	8,5	M8	100	85	46,5	70,2	104
63	CX UGSB 063	152	85	85,2	20	25	15,3	15,3	56,5	147	80	15	20	49	29	51	76	161	21	9	16	15	9	M8	105	100	56,5	73,7	119
80	CX UGSB 080	189	105	105,5	26	34	25	14	50	180	100	20	25	53	27	56	90	193	30	11	20	18	11	M10	130	130	72	82	148
100	CX UGSB 100	213	130	130,5	26	39	28,5	19	70	206	120	20	25	54	27	71	110	214	30	11	20	18	11	M10	150	150	59	84,5	173

CX UGSB ... Corpo e piastra in alluminio anodizzato, steli in acciaio cromato, giunto in acciaio inossidabile, boccole in bronzo sinterizzato, guarnizioni in NBR / 1 pezzi per confezione + 4 viti di fissaggio al cilindro

CHIAVE DI CODIFICA
Serie
CX
Tipo
HGSB

HGSB = Unità di guida con profilo ad "H"
 Boccole in bronzo sinterizzato
 Per carichi elevati
HGBB = Unità di guida con profilo ad "H"
 Boccole in acciaio
 Per velocità elevate
UGSB = Unità di guida con profilo ad "U"
 Boccole in bronzo
 Per carichi e velocità limitati

Alesaggio
32

32 = Ø 32 mm
40 = Ø 40 mm
50 = Ø 50 mm
63 = Ø 63 mm
80 = Ø 80 mm
100 = Ø 100 mm
125 = Ø 125 mm

Corsa standard
100

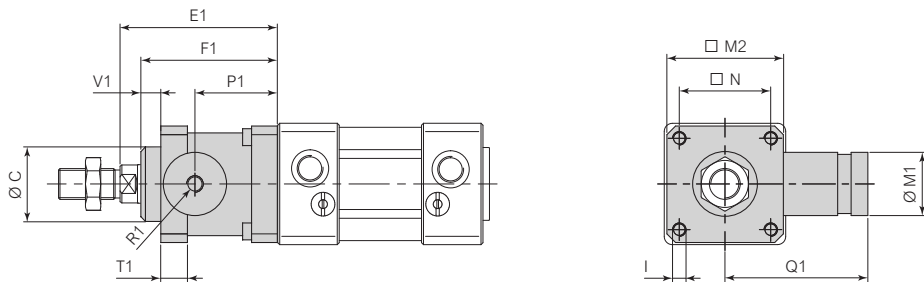
025 = 25 mm
050 = 50 mm
075 = 75 mm
080 = 80 mm
100 = 100 mm
125 = 125 mm
150 = 150 mm
160 = 160 mm
200 = 200 mm
250 = 250 mm
300 = 300 mm
350 = 350 mm
400 = 400 mm
500 = 500 mm
600 = 600 mm
700 = 700 mm
800 = 800 mm
1000 = 1000 mm

Corse speciali da concordare con ufficio commerciale

BLOCCASTELO

CX RL ... A

Bloccastelo statico

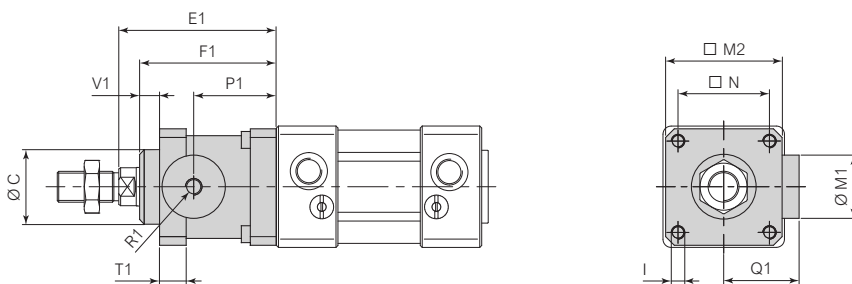


Alesaggio mm	Codice	Ø C d11	E1	F1 ±0,3	I	Ø M1 f8	M2	N	P1	Q1 ±0,15	R1	T1 ±0,3	V1	Vite di ancoraggio	Forza di bloccaggio N				
32	CX RL 032 A	30	74	±1,4	58	M6	20	45	±0,5	32,5	±0,25	31,5	±0,4	44,5	M5	13	10	M6 x 20	600
40	CX RL 040 A	35	85		65	M6	24	50	±0,55	38		36		61	Gas 1/8"	13	10	M6 x 20	1000
50	CX RL 050 A	40	107	82	M8	30	60	46,5		±0,3	45,5	75	Gas 1/8"	16	12	M8 x 30	1400		
63	CX RL 063 A	45	107	±1,8	82	M8	38	70	±0,75	56,5	±0,4	49,5	±0,5	85,5	Gas 1/8"	16	12	M8 x 30	2000
80	CX RL 080 A	45	136		110	M10	48	90	±1,0	72	±0,45	61		85,5	Gas 1/8"	20	20	M10 x 35	3500
100	CX RL 100 A	55	143	115	M10	48	105	±1,1	89	±0,5	65	115	Gas 1/8"	20	23	M10 x 35	5000		
125	CX RL 125 A	60	187	±2,2	167	M12	65		140	110	±0,6	86,5	140	Gas 1/8"	30	45	M12 x 40	7500	

CC RL ... A Corpo alluminio anodizzato, ganasce in ottone, molle in acciaio armonico / 1 pezzi per confezione + 4 viti di fissaggio al cilindro

CX RL ... B

Bloccastelo statico

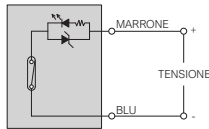
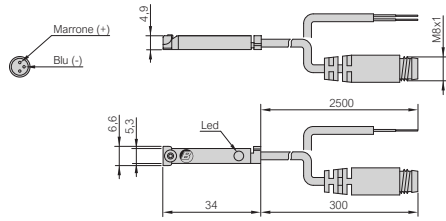


Alesaggio mm	Codice	Ø C d11	E1	F1 ±0,3	I	Ø M1 f8	M2	N	P1	Q1 ±0,15	R1	T1 ±0,3	V1	Vite di ancoraggio	Forza di bloccaggio N				
32	CX RL 032 B	30	74	±1,4	58	M6	20	45	±0,5	32,5	±0,25	31,5	±0,4	25,5	M5	13	10	M6 x 20	650
40	CX RL 040 B	35	85		65	M6	24	50	±0,55	38		36		30	Gas 1/8"	13	10	M6 x 20	1100
50	CX RL 050 B	40	107	82	M8	30	60	46,5		±0,3	45,5	36	Gas 1/8"	16	12	M8 x 30	1600		
63	CX RL 063 B	45	107	±1,8	82	M8	38	70	±0,75	56,5	±0,4	49,5	±0,5	40	Gas 1/8"	16	12	M8 x 30	2500
80	CX RL 080 B	45	136		110	M10	48	90	±1,0	72	±0,45	61		50	Gas 1/8"	20	20	M10 x 35	4000
100	CX RL 100 B	55	143	115	M10	48	105	±1,1	89	±0,5	65	58	Gas 1/8"	20	23	M10 x 35	6300		
125	CX RL 125 B	60	187	±2,2	167	M12	65		140	110	±0,6	86,5	80	Gas 1/8"	30	45	M12 x 40	8700	

CC RL ... B Corpo alluminio anodizzato, ganasce in ottone, molle in acciaio armonico / 1 pezzi per confezione + 4 viti di fissaggio al cilindro

SENSORI DI FINECORSO TIPO SR
SRC-61, SRC-21, SRC-27

Sensore di finecorsa REED - 2 poli N.A.

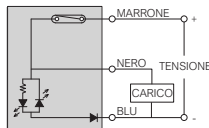
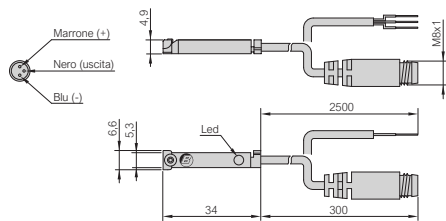

Caratteristiche tecniche

	SRC-61	SRC-21	SRC-27
Codice	SRC-61	SRC-21	SRC-27
Versione	Cavo 2 x 0,14 mm ²	Cavo 2 x 0,14 mm ²	Connettore M8 x 1 - 2 pin
Lunghezza del cavo	2500 mm	2500 mm	300 mm
Sensore	REED		
Uscita	Contatto puro, normalmente aperto		
Tensione di funzionamento	5 ÷ 230 Vac / Vdc	5 ÷ 130 Vac / Vdc	5 ÷ 50 Vac / Vdc
Corrente (max.)	200 mA	200 mA	200 mA
Potenza (max.)	10 W	6 W	6 W
Caduta di tensione (max.)	3 V	3 V	3 V
Indicatore visivo	Diodo LED giallo	Diodo LED giallo	Diodo LED giallo
Frequenza di funzionamento	1000 Hz		
Temperatura di funzionamento	-15 ÷ +70 °C		
Classe di protezione (IEC 60529)	IP67		
Protezione del circuito elettrico	Inversione della polarità		
Tipo di fissaggio	Vite per cava a "T" - Coppia max. di serraggio 0,15 Nm		

SRC-61, SRC-21, SRC-27 / Sensore in PA6, cavo PUR - 1 pezzo per confezione

SRD-21, SRD-27

Sensore di finecorsa REED - 3 poli N.A.

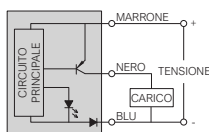
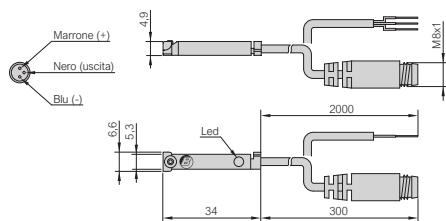

Caratteristiche tecniche

	SRD-21	SRD-27
Codice	SRD-21	SRD-27
Versione	Cavo 3 x 0,14 mm ²	Connettore M8 x 1 - 3 pin
Lunghezza del cavo	2500 mm	300 mm
Sensore	REED	
Uscita	PNP, normalmente aperto	
Tensione di funzionamento	5 ÷ 30 Vac / Vdc	
Corrente (max.)	200 mA	
Potenza (max.)	6 W	
Caduta di tensione (max.)	0,7 V	
Indicatore visivo	Diodo LED giallo	
Frequenza di funzionamento	1000 Hz	
Temperatura di funzionamento	-15 ÷ +70 °C	
Classe di protezione (IEC 60529)	IP67	
Protezione del circuito elettrico	Inversione della polarità	
Tipo di fissaggio	Vite per cava a "T" - Coppia max. di serraggio 0,15 Nm	

SRD-21, SRD-27 / Sensore in PA6, cavo PUR - 1 pezzo per confezione

SRN-21, SRN-27

Sensore di finecorsa HALL PNP - 3 poli N.A.

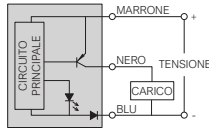
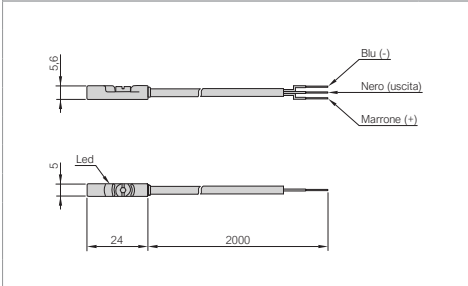

Caratteristiche tecniche

	SRN-21	SRN-27
Codice	SRN-21	SRN-27
Versione	Cavo 3 x 0,14 mm ²	Connettore M8 x 1 - 3 pin
Lunghezza del cavo	2000 mm	300 mm
Sensore	HALL	
Uscita	PNP, normalmente aperto	
Tensione di funzionamento	10 ÷ 30 Vdc	
Corrente (max.)	200 mA	
Potenza (max.)	4 W	
Caduta di tensione (max.)	0,7 V	
Indicatore visivo	Diodo LED	
Frequenza di funzionamento	1000 Hz	
Temperatura di funzionamento	-15 ÷ +70 °C	
Classe di protezione (IEC 60529)	IP67	
Protezione del circuito elettrico	Inversione della polarità	
Tipo di fissaggio	Vite per cava a "T" - Coppia max. di serraggio 0,15 Nm	

SRN-21, SRN-27 / Sensore in PA6, cavo PUR - 1 pezzo per confezione

SENSORI DI FINECORSA TIPO SK9 con grado di protezione IP69K
SK9-21

Sensore di finecorsa HALL PNP - 3 poli N.A.

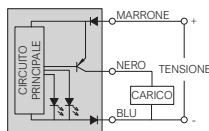
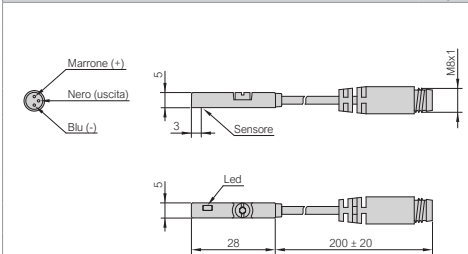

Caratteristiche tecniche


Codice	SK9-21
Versione	Cavo 3 x 0,14 mm ²
Lunghezza del cavo	2000 mm
Sensore	HALL
Uscita	PNP, normalmente aperto
Tensione di funzionamento	10 ÷ 30 Vdc
Corrente (max.)	200 mA
Potenza (max.)	6 W
Consumo di corrente	10 mA (senza carico)
Caduta di tensione (max.)	2,2 V
Indicatore visivo	Diodo LED giallo: lampeggiante (posizione instabile) fisso (posizione stabile)
Frequenza di funzionamento	1000 Hz
Temperatura di funzionamento	-30 ÷ +80 °C
Classe di protezione (DIN 40050)	IP69K
Protezione del circuito elettrico	Corto circuito, inversione della polarità, protezione delle sovratensioni
Tipo di fissaggio	Vite per cava a "T" - Coppia max. di serraggio 0,3 Nm

SK9-21 / Sensore in PA12, cavo PUR - 1 pezzo per confezione

SENSORI DI FINECORSA TIPO SKC con posizionamento di precisione
SKC-27

Sensore di finecorsa HALL PNP - 3 poli N.A.

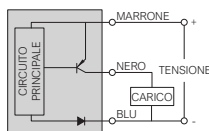
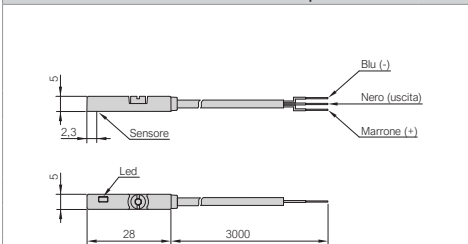

Caratteristiche tecniche


Codice	SKC-27
Versione	Connettore M8 x 1 - 3 pin
Lunghezza del cavo	200 mm
Sensore	HALL
Uscita	PNP, normalmente aperto
Tensione di funzionamento	10 ÷ 28 Vdc
Corrente (max.)	80 mA
Potenza (max.)	2 W
Consumo di corrente	10 mA (24 Vdc)
Caduta di tensione (max.)	1,5 V
Corrente dissipata (max.)	0,05 mA
Indicatore visivo	Diodo LED due colori: rosso (posizione instabile) verde (posizione stabile)
Frequenza di funzionamento	1000 Hz
Temperatura di funzionamento	-10 ÷ +60 °C
Classe di protezione (IEC 60529)	IP67
Protezione del circuito elettrico	Corto circuito, inversione della polarità, protezione delle sovratensioni
Tipo di fissaggio	Vite per cava a "T" - Coppia max. di serraggio 0,3 Nm

SKC-27 / Sensore in PA, cavo PUR - 1 pezzo per confezione

SENSORI DI FINECORSA TIPO SEX per ambienti potenzialmente esplosivi ATEX
SEX-21

Sensore di finecorsa HALL PNP - 3 poli N.A.

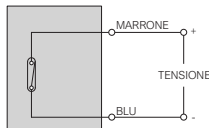
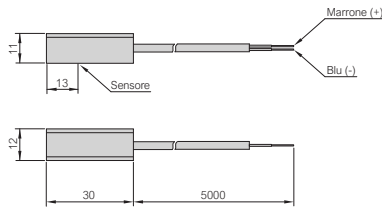

Caratteristiche tecniche


Codice	SEX-21
Versione	Cavo 3 x 0,14 mm ²
Lunghezza del cavo	3000 mm
Sensore	HALL
Uscita	PNP, normalmente aperto
Tensione di funzionamento	10 ÷ 28 Vdc
Corrente (max.)	200 mA
Potenza (max.)	5,5 W
Consumo di corrente	10 mA (24 Vdc)
Caduta di tensione (max.)	1,5 V
Corrente dissipata (max.)	0,05 mA
Indicatore visivo	Diodo LED giallo
Frequenza di funzionamento	1000 Hz
Temperatura di funzionamento	-10 ÷ +70 °C
Classe di protezione (IEC 60529)	IP67
Protezione del circuito elettrico	Corto circuito, inversione della polarità, protezione delle sovratensioni
Tipo di fissaggio	Vite per cava a "T" - Coppia max. di serraggio 0,3 Nm
Marcatura ATEX (2014/34/UE)	II 3GD Ex ic IIB T4 Gc Ex ic IIIC T135°C Dc

SKC-27 / Sensore in PA, cavo PUR - 1 pezzo per confezione

SENSORI DI FINECORSA TIPO SHT per alte temperature
SHT-21

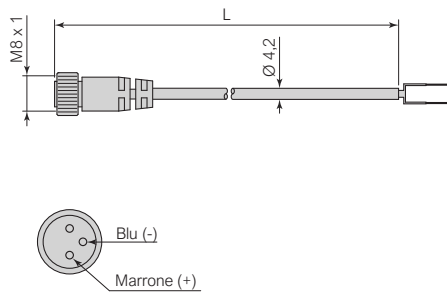
Sensore di finecorsa REED - 2 poli N.A.


Caratteristiche tecniche

Codice	SHT-21
Versione	Cavo 2 x 0,14 mm ²
Lunghezza del cavo	5000 mm
Sensore	REED
Uscita	Contatto puro, normalmente aperto
Tensione di funzionamento	5 ÷ 240 Vac / Vdc
Corrente (max.)	500 mA
Potenza (max.)	10 W
Caduta di tensione (max.)	0,5 V
Indicatore visivo	Nessuno
Frequenza di funzionamento	200 Hz
Temperatura di funzionamento	-10 ÷ +140 °C
Classe di protezione (IEC 60529)	IP67
Protezione del circuito elettrico	Nessuna
Tipo di fissaggio	Solo con staffa CD SHT ...T e cilindro versione T: tubo tondo e tiranti
SHT-21 / Sensore in Al, cavo in PTFE - 1 pezzo per confezione	

CONNETTORI FILETTATI TIPO Y082LC idonei per SRC-27
Y082LC ...

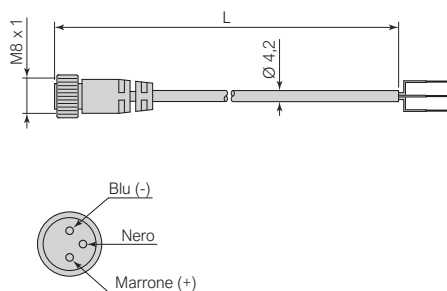
Connettori filettati - 2 poli


Caratteristiche tecniche

Codice	Y082LC250C	Y082LC500C
Connettore filettato	M8 x 1	
Terminali	Aperti	
Cavo	2 x 0,14 mm ²	
Lunghezza del cavo (L)	2500 mm	5000 mm
Tensione di funzionamento (max.)	50 Vac / 60 Vdc	
Corrente (max.)	3000 mA	
Temperatura di funzionamento	-25 ÷ +75 °C	
Classe di protezione (IEC 60529)	IP67	
Y082LC ... / Connettore in PVC, contatti in ottone dorato, cavo in PVC - 1 pezzo per confezione		

CONNETTORI FILETTATI TIPO Y083LC idonei per SRD-27, SRN-27, SKC-27
Y083LC ...

Connettori filettati - 3 poli


Caratteristiche tecniche

Codice	Y083LC250D	Y083LC500D
Connettore filettato	M8 x 1	
Terminali	Aperti	
Cavo	3 x 0,14 mm ²	
Lunghezza del cavo (L)	2500 mm	5000 mm
Tensione di funzionamento (max.)	50 Vac / 60 Vdc	
Corrente (max.)	3000 mA	
Temperatura di funzionamento	-25 ÷ +75 °C	
Classe di protezione (IEC 60529)	IP67	
Y083LC ... / Connettore in PVC, contatti in ottone dorato, cavo in PVC - 1 pezzo per confezione		

STAFFA DI FISSAGGIO TIPO ST10 - ST11 per cilindri tubo tondo e tiranti

ST-10 - ST-11 Staffa di fissaggio per sensori di finecorsa	Alesaggio mm	Codice	L	Grano di fissaggio cilindro
	32	ST-10	12	M5 x 10
	40	ST-10	12	M5 x 10
	50	ST-10	12	M5 x 10
	63	ST-10	12	M5 x 10
	80	ST-11	14	M5 x 15
	100	ST-11	14	M5 x 15
	125	ST-11	14	M5 x 15

ST-... Ansi 303 - Acciaio zincato / 1 pezzo per confezione + 1 grano di fissaggio al cilindro

STAFFA DI FISSAGGIO TIPO CD SHT per cilindri tubo tondo e tiranti

CD SHT ...T Staffa di fissaggio per sensore di finecorsa SHT-21	Alesaggio mm	Codice	L	Grano di fissaggio sensore	Grano di fissaggio cilindro
	32	CD SHT 32T	12	M2,6 x 6	M4 x 10
	40	CD SHT 40T	12	M2,6 x 6	M4 x 10
	50	CD SHT 50T	12	M2,6 x 6	M4 x 10
	63	CD SHT 63T	12	M2,6 x 6	M4 x 10
	80	CD SHT 80T	12	M2,6 x 6	M4 x 10
	100	CD SHT 100T	12	M2,6 x 6	M4 x 10
	125	CD SHT 125T	12	M2,6 x 6	M4 x 10

CD SHT ...T Alluminio anodizzato / 1 pezzo per confezione + 1 grano di fissaggio sensore SHT + 1 grano di fissaggio al cilindro



BONESI PNEUMATIK realizza tutti i suoi prodotti in Italia



BONESI PNEUMATIK s.r.l.

Via A. Robino n. 117
20025 Legnano (MI) Italy
P.I. / C.F. 10396340159
R.E.A. 1373315

www.bonesipneumatik.it
info@bonesipneumatik.it
Phone +39 0331 448000
Telefax +39 0331 448070