

Valvole a cursore assiale

Connessione: 1/8", 1/4", 1/2"

VALVOLE A CURSORE ASSIALE



Ideali per applicazioni industriali

Portata elevata

 Corpo in alluminio anodizzato
Altri componenti in metallo

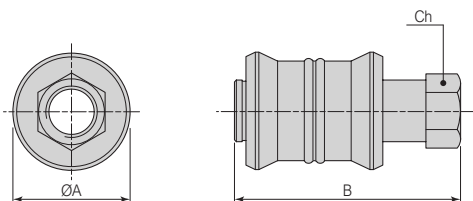
3/2 azionamento manuale

CARATTERISTICHE TECNICHE

Funzionamento	3/2		
Azionamento	Manuale - Bistabile		
Materiali	Corpo in lega d'alluminio anodizzato - Stelo in ottone cromato - Seeger in acciaio armonico Guarnizioni in NBR		
Nota sui materiali	Conformi alla REACH (1907/2006/CE e s.m.i.)		
Connessioni	Taglia A: 1/8" Gas Taglia B: 1/4" Gas Taglia C: 1/2" Gas		
Filettature	Gas cilindriche (BSPP)		
Temperatura d'esercizio	0°C + +80°C (-20°C con aria secca, per evitare la formazione di ghiaccio)		
Pressione d'esercizio	0 ÷ 10 bar		
Portata d'aria			
Connessione	Taglia A - 1/8"	Taglia B - 1/4"	Taglia C - 1/2"
Diametro nominale	3,5 mm	7 mm	11 mm
Pressione di alimentazione	5 bar	6 bar	7 bar
(con ΔP 1 bar)	514 NI/min 600 NI/min 685 NI/min	840 NI/min 980 NI/min 1119 NI/min	1671 NI/min 1950 NI/min 2228 NI/min
Fluido	Aria filtrata, senza lubrificazione, conforme a ISO 8573-1:2010 [7:4:4]		
Lubrificazione	Non richiesta (se richiesta nel circuito pneumatico, deve essere continua)		

VALVOLE A CURSORE ASSIALE

AZIONAMENTO MANUALE - BISTABILE



Simbolo	Vie	Taglia	Connessioni	ØA	B	Ch	Codice
	3/2 NC	A	Gas 1/8"	25	48	14	39001
		B	Gas 1/4"	30	58	17	39003
		C	Gas 1/2"	40	80	26	39006